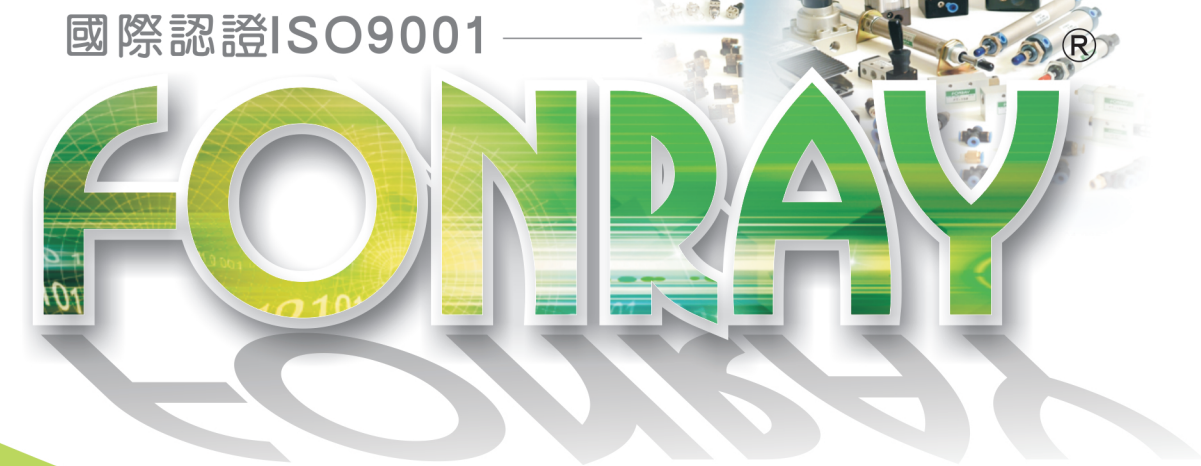




● 2015-B 產品型錄

芳銳氣動科技公司

FONRAY Enterprise Co., Ltd.



台灣芳銳氣動科技有限公司

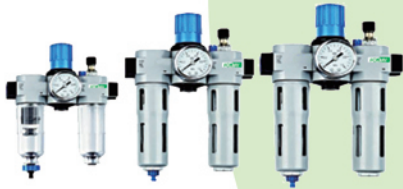
TAIWAN FONRAY ENTERPRISE CO., LTD.

● 總公司：台中市太平區永祥街6號(長億高中對面)
 TEL: 04-23511818 FAX: 04-23512828
 ● 台南分公司：台南市永康區富強路一段41號
 TEL: 06-2073377 FAX: 06-2073232
 E-mail: fonray@fonray.com
 www.fonray.com www.fonray.com.tw



FAST INSERT JOINT SERIES
 MECHANICAL VALVE / FOOT VALVE
 VACUUM EJECTORS
 CYLINDER SERIES
 SERIES SOLENOID VALVE; PNEUMATIC CONTROL VALVE
 AIR FILTER COMBINATION

EC過濾器+調壓器+油霧器 三點組合 三點式/EC F.R.L



型號 Model	接管口徑 (G) Port Size	最大流量 (L/min) Max. Flow Rate(6bar)	過濾精度 (μ m) Filtration	使用壓力範圍(Kg) Working-pressure Range
EC100-M5、01	M5、1/8"	500	5 μ m或40 μ m	1.5 ~ 8.5
EC200-01、02、03	1/8"、1/4"、3/8"	1700		1.5~12
EC400-03、04、06	3/8"、1/2"、3/4"	3500		
EC600-06、08	3/4"、1"	11500		

EC過濾器+油霧器 三點組合 兩點式/ Filter+Lubricator



型號 Model	接管口徑 (G) Port Size	最大流量 (L/min) Max. Flow Rate(6bar)	過濾精度 (μ m) Filtration	使用壓力範圍(Kg) Working-pressure Range
EC101-M5、01	M5、1/8"	500	5 μ m或40 μ m	1.5 ~ 8.5
EC201-01、02、03	1/8"、1/4"、3/8"	1700		1.5~12
EC401-03、04、06	3/8"、1/2"、3/4"	3500		
EC601-06、08	3/4"、1"	11500		

EFR過濾高壓器/Filter+Regulator



型號 Model	接管口徑 (G) Port Size	最大流量 (L/min) Max. Flow Rate(6bar)	過濾精度 (μ m) Filtration	使用壓力範圍(Kg) Working-pressure Range
EFR100-M5、01	M5、1/8"	500	5 μ m或40 μ m	1.5 ~ 8.5
EFR200-01、02、03	1/8"、1/4"、3/8"	1700		1.5~12
EFR400-03、04、06	3/8"、1/2"、3/4"	3500		
EFR600-06、08	3/4"、1"	11500		

EF過濾器/Filter



型號 Model	接管口徑 (G) Port Size	最大流量 (L/min) Max. Flow Rate(6bar)	過濾精度 (μ m) Filtration	使用壓力範圍(Kg) Working-pressure Range
EF100-M5、01	M5、1/8"	500	5 μ m或40 μ m	1.5 ~ 8.5
EF200-01、02、03	1/8"、1/4"、3/8"	2000		1.5~12
EF400-03、04、06	3/8"、1/2"、3/4"	4000		
EF600-06、08	3/4"、1"	11500		

注：型號有N即為新款

* NPT螺紋可訂製

ER調壓器/Regulator



型號 Model	接管口徑 (G) Port Size	最大流量(L/min) Max. Flow Rate(6bar)	使用壓力範圍(Kg) Working-pressure Range
ER100-M5、01	M5、1/8"	500	1.5 ~ 8.5
ER200-01、02、03	1/8"、1/4"、3/8"	1700	1.5~12
ER400-03、04、06	3/8"、1/2"、3/4"	3500	
ER600-06、08	3/4"、1"	11500	

EL油霧器/lubricator



型號 Model	接管口徑 (G) Port Size	最大流量(L/min) Max. Flow Rate(6bar)	使用壓力範圍(Kg) Working-pressure Range
EL100-M5、01	M5、1/8"	500	1.5 ~ 8.5
EL200-01、02、03	1/8"、1/4"、3/8"	2000	1.5~12
EL400-03、04、06	3/8"、1/2"、3/4"	4000	
EL600-06、08	3/4"、1"	11500	

ERB調壓器組合/Regulator Combination



型號 Model	接管口徑 (G) Port Size	最大流量(L/min) Max. Flow Rate(6bar)	使用壓力範圍(Kg) Working-pressure Range
ERB200-01、02、03	1/8"、1/4"、3/8"	1700	1.5 ~ 8.5
ERB400-03、04、06	3/8"、1/2"、3/4"	3500	

EZ開關閥/Switch Valve



型號 Model	接管口徑 (G) Port Size	位置數 Position No.	使用壓力範圍(Kg) Working-pressure Range
EZ200-01、02、03	1/8"、1/4"、3/8"	三口二位 3/2 way	1.5 ~ 8.5
EZ400-03、04、06	3/8"、1/2"、3/4"		
EZ600-06、08	3/4"、1"		

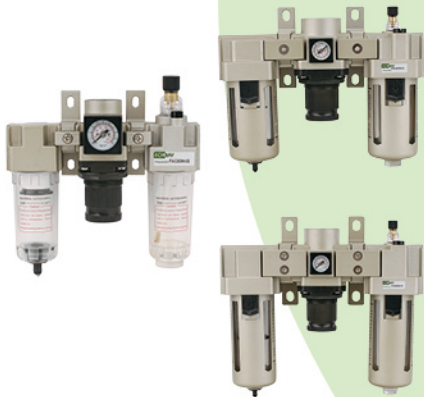
EG分氣塊/Air Separate Unit



型號 Model	接管口徑 (G) Port Size	通口數 Way No.	使用溫度範圍 (°C) Temperature Range	使用壓力範圍(Kg) Working-pressure Range
EG200-01、02、03	1/8"、1/4"、3/8"	四通 4 way	-10~60	0 ~ 8.5
EG400-03、04、06	3/8"、1/2"、3/4"			
EG600-06、08	3/4"、1"			

* NPT螺紋可訂製

FAC過濾器+調壓閥+油霧器 三點組合 三點式/ FAC Filter+Regulator+Lubricator



型號 Model	接管口徑 (G) Port Size	最大流量 (L/min) Max. Flow Rate(6bar)	過濾精度 (μm) Filtration	使用壓力範圍(KG) Working-pressure Range
FAC200N-01、02	1/8"、1/4"	500	5 (纖維/ Polyester) 20 (銅 / Sintered Brass)	0.5 ~ 8.5
FAC300N-02、03	1/4"、3/8"	2000		
FAC400N-03、04	3/8"、1/2"	4000		
FAC500N-06、10	3/4"、1"	5000		

FAC過濾調壓閥+油霧器 三點組合 兩點式/FAC Filter & Regulator+Lubricator



型號 Model	接管口徑 (G) Port Size	最大流量 (L/min) Max. Flow Rate(6bar)	過濾精度 (μm) Filtration	使用壓力範圍(KG) Working-pressure Range
FAC201N-01、02	1/8"、1/4"	500	5 (纖維/ Polyester) 20 (銅 / Sintered Brass)	0.5 ~ 8.5
FAC301N-02、03	1/4"、3/8"	2000		
FAC401N-03、04	3/8"、1/2"	4000		
FAC501N-06、10	3/4"、1"	5000		

FAW過濾調壓閥/FAW Filter & Regulator



型號 Model	接管口徑 (G) Port Size	最大流量 (L/min) Max. Flow Rate(6bar)	過濾精度 (μm) Filtration	使用壓力範圍(KG) Working-pressure Range
FAW200N-01、02	1/8"、1/4"	500	5 (纖維/ Polyester) 20 (銅 / Sintered Brass)	0.5 ~ 8.5
FAW300N-02、03	1/4"、3/8"	1700		
FAW400N-03、04	3/8"、1/2"	4000		
FAW500N-06、10	3/4"、1"	5000		

注：型號有N即為新款

* NPT螺紋可訂製

FAR調壓器/FAR Pressure Regulator



型號 Model	接管口徑 (G) Port Size	最大流量(L/min) Max. Flow Rate(6bar)	使用壓力範圍(KG) Working-pressure Range
FAR200N-01、02	1/8"、1/4"	500	0.5 ~ 8.5
FAR300N-02、03	1/4"、3/8"	1700	
FAR400N-03、04	3/8"、1/2"	3000	
FAR5000-06、10	3/4"、1"	5000	

FAF過濾器/FAF Filter



型號 Model	接管口徑 (G) Port Size	最大流量 (L/min) Max. Flow Rate(6bar)	過濾精度 (μ m) Filtration	使用壓力範圍(KG) Working-pressure Range
FAF200N-01、02	1/8"、1/4"	500	5 (纖維/ Polyester)	0.5 ~ 8.5
FAF300N-02、03	1/4"、3/8"	1700		
FAF400N-03、04	3/8"、1/2"	3000	20 (銅 / Sintered Brass)	
FAF500N-06、10	3/4"、1"	5000		

FAL油霧器/FAL Lubricator



型號 Model	接管口徑 (G) Port Size	最大流量(L/min) Max. Flow Rate(6bar)	使用壓力範圍(KG) Working-pressure Range
FAL200N-01、02	1/8"、1/4"	500	0.5 ~ 8.5
FAL300N-02、03	1/4"、3/8"	1700	
FAL400N-03、04	3/8"、1/2"	3000	
FAL500N-06、10	3/4"、1"	5000	

FAFD精密油霧、微霧過濾器/FAFD Accurate Filter



型號 Model	接管口徑 (G) Port Size	使用流體 Operating Fluid	使用壓力 Working- pressure	最大耐壓力 Max. Pressure Resistance	使用溫度範圍 Operating Temperature Range	過濾精度 (μ m) Filtration
FAFD3000-0.01UM藍色	1/4" 3/8" 1/2"	空氣/Air	0.5~10Kg	15Kg	5~60℃	0.3 μ m 0.01 μ m
FAFM4000-0.01UM藍色						
FAFD3000-0.03UM紅色						
FAFM4000-0.3UM紅色						

注：型號有N即為新款

專利申請在案

* NPT螺紋可訂製

AC/BC過濾器+調壓閥+油霧器 三點組合 三點式/AC/BC Filter+Regulator+Lubricator



型號 Model	接管口徑 (G) Port Size	最大流量 (L/min) Max. Flow Rate	過濾精度 (μm) Filtration	使用壓力範圍(KG) Working-pressure Range
AC2000A	1/4"	700	5 (纖維/ Polyester)	0.5 ~ 8.5
BC2000A	1/4"	1400		
BC3000A	3/8"	1400	20 (銅 / Sintered Brass)	
BC4000A	1/2"	1400		

AFC/BFC過濾調壓閥+油霧器 三點組合 兩點式/AFC/BFC Filter & Regulator+Lubricator



型號 Model	接管口徑 (G) Port Size	最大流量 (L/min) Max. Flow Rate	過濾精度 (μm) Filtration	使用壓力範圍(KG) Working-pressure Range
AFC2000A	1/4"	700	5 (纖維/ Polyester)	0.5 ~ 8.5
BFC2000A	1/4"	1400		
BFC3000A	3/8"	1400	20 (銅 / Sintered Brass)	
BFC4000A	1/2"	1400		

AFR/BFR過濾調壓閥/AFR/BFR Filter & Regulator



型號 Model	接管口徑 (G) Port Size	最大流量 (L/min) Max. Flow Rate	過濾精度 (μm) Filtration	使用壓力範圍(KG) Working-pressure Range
AFR2000A	1/4"	700	5 (纖維/ Polyester)	0.5 ~ 8.5
BFR2000A	1/4"	1400		
BFR3000A	3/8"	1400	20 (銅 / Sintered Brass)	
BFR4000A	1/2"	1400		

AR/BR調壓閥/AR/BR Regulator



型號 Model	接管口徑 (G) Port Size	最大流量(L/min) Max. Flow Rate	使用壓力範圍(KG) Working-pressure Range
AR2000-A	1/4"	650	0.5 ~ 8.5
BR-200A	1/4"	1400	
BR-300A	3/8"	1400	
BR-400A	1/2"	1400	

專利申請在案

* NPT螺紋可訂製

AF/BF過濾器/AF/BF Filter



型號 Model	接管口徑 (G) Port Size	最大流量(L/min) Max. Flow Rate	過濾精度(μm) Filtration	使用壓力範圍(KG) Working-pressure Range
AF2000-A	1/4"	650	5 (纖維/ Polyester) 20 (銅/ Sintered Brass)	0.5 ~ 8.5
BF2000-A	1/4"	1400		
BF3000-A	3/8"	1400		
BF4000-A	1/2"	1400		

AL/BL油霧器/AL/BL Lubricator



型號 Model	接管口徑 (G) Port Size	最大流量(L/min) Max. Flow Rate	使用壓力範圍(KG) Working-pressure Range
AL2000-A	1/4"	650	0.5 ~ 8.5
BL2000-A	1/4"	1400	
BL3000-A	3/8"	1400	
BL4000-A	1/2"	1400	

NAR調壓閥/NAR Regulator



型號 Model	接管口徑 (G) Port Size	使用壓力範圍(KG) Working-pressure Range
NAR-200-R-S	1/4"	0.5 ~ 11

FAD自動排水器/FAD Auto Drain



型號 Model	接管口徑 (G) Port Size	使用流體 Fluid Applied	使用壓力 Working- pressure	最大耐壓力 Max.Pressure Resistance	使用溫度範圍 Operating Tem- perature Range	排水狀態 Drain Status
FAD402-04	1/2"	空氣/Air	1Kg~10Kg	15Kg	-5~60℃	常開型 Normal Open Type

* NPT螺紋可訂製

FRL/UFRL過濾器+調壓閥+油霧器 三點組合 三點式/FRL/UFRL Filter+Regulator+Lubricator



型號 Model	接管口徑 (G) Port Size	最大流量 (L/min) Max. Flow Rate(6bar)	過濾精度 (μ m) Filtration	構造/ 調壓閥 Structure	使用壓力範圍 (KG) Working- pressure Range
FRL-02	1/4"	1800	5 (纖維/ Polyester)	活塞型 Piston Type	0.5 ~ 8.5
UFRL-02、03、04	1/4"、3/8"、1/2"	2050			
UFRL-06	3/4"	7900	20 (銅 / Sintered Brass)		
UFRL-08	1"	8100			

FR/L UFR/L過濾調壓閥+油霧器 三點組合 兩點式/FR/L UFR/L Filter & Regulator+Lubricator



型號 Model	接管口徑 (G) Port Size	最大流量 (L/min) Max. Flow Rate(6bar)	過濾精度 (μ m) Filtration	構造/ 調壓閥 Structure	使用壓力範圍 (KG) Working- pressure Range
FR/L-02	1/4"	1800	5 (纖維/ Polyester)	活塞型 Piston Type	0.5 ~ 8.5
UFR/L-02、03、04	1/4"、3/8"、1/2"	2050			
UFR/L-06	3/4"	7900	20 (銅 / Sintered Brass)		
UFR/L-08	1"	8100			

UFR/LH高壓過濾調壓閥+油霧器/UFR/LH High-pressure Filter & Regulator+Lubricator



型號 Model	接管口徑 (G) Port Size	最大流量 (L/min) Max. Flow Rate(6bar)	過濾精度 (μ m) Filtration	構造/ 調壓閥 Structure	使用壓力範圍 (KG) Working- pressure Range
UFR/LH-02、03	1/4"、3/8"	2050	20 (銅 / Sintered Brass)	活塞型 Piston Type	0.5 ~ 16
UFR/LH-04	1/2"	2500			
UFR/LH-06	3/4"	7900			
UFR/LH-08	1"	8100			

URH高壓調壓閥/URH High-pressure Regulator



型號 Model	接管口徑 (G) Port Size	最大流量 (L/min) Max. Flow Rate(6bar)	過濾精度 (μ m) Filtration	構造/ 調壓閥 Structure	使用壓力範圍(KG) Working-pressure Range
URH-02、03	1/4"、3/8"	2050	20 (銅 / Sintered Brass)	活塞型 Piston Type	0.5 ~ 16
URH-04	1/2"	2500			
URH-06	3/4"	7900			
URH-08	1"	8100			

高壓調壓器/High-pressure Filter Regulator



型號 Model	接管口徑 (G) Port Size	構造/調壓閥 Structure	使用壓力範圍(KG) Working-pressure Range
FTYH-08	1/4"	活塞型 / Piston Type	0.5 ~ 30
FTYH-10	3/8"		
FTYH-15	1/2"		
FTYH-20	3/4"		
FTYH-25	1"		

高壓過濾器/High-pressure Filter



型號 Model	接管口徑 (G) Port Size	過濾精度(μm) Filtration	使用壓力範圍(KG) Working-pressure Range
FSLH-08	1/4"	20	0.5 ~ 30
FSLH-10	3/8"		
FSLH-15	1/2"		
FSLH-20	3/4"		
FSLH-25	1"		

精密調壓閥/Exact Regulator



型號 Model	耐壓試驗壓力 Text Pressure Resistance	最高使用壓力 Highest Working Pressure	最低使用壓力 Lowest Working Pressure	調節範圍 Adjust Range	靈敏度 Sensitivity
FPJM1004-01	15kg	10kg	設定壓力Set Pressure +0.5kg	0.05 ~ 4kg	≤0.2% (滿值)
FPJM1008-01				0.05 ~ 4kg	
型號 Model	重復精度 Return Precision	**耗氧量 Oxygen Consumption	環境及介質溫度 Environment Temperature	接管口徑 (G) Port Size	壓力表口徑 Gauge Bore (G)
FPJM2004-02	≤±0.5% (滿值)	使用壓力10kg 時; Working Pressure 41/ min.(Max.)	-20~65℃	1/4"	1/8
FPJM2008-02					

APP系列沖床/APP Series Punch



型號 Model	出力 Strength	沖程 (mm) Stroke	氣缸內徑 (mm) Bore of Cylinder	接管口徑 Port Size	沖程調程 (mm) Stroke Regulated	控制形式 Control Form
APP-100A	500Kg	100	100	3/8PT	30	手拉、腳踏 Hand Control, Foot Pedal
APP-63A	200Kg	100	63	1/4PT	30	
APP-100E	500Kg	100	100	3/8PT	30	自動、按鈕、 腳踏 Auto, Push-Button, Foot Pedal
APP-63E	200Kg	100	63	1/4PT	30	

型號 Model	最大工作高度(可調) Max. Working Height(Adjustable)	氣缸規格 Cylinder Type	氣缸可調行程 Cylinder Regulated Stroke	工作臺面積 Working Area	電源 Power	操作壓力 Operating Pressure
APP-125E	302mm	φ 125x100mm	Standard 25mm Select 50mm	350x240mm	AC110/220V 50/60Hz	0.4~0.7MPa
APP-160E		φ 160x100mm				

2W系列電磁閥/2W Series Solenoid Valve



型號 Model	工作介質 Working Medium	流量孔徑 (mm) Aperture of Flow Rate	接管口徑 (G/NPT) Port Size	使用壓力範圍 (KG) Working-pressure Range	工作溫度 Operating Temperature
2W025-06	空氣、水、油、 瓦斯 Air, Water, Oil, Gas	2.5	1/8"	空氣/Air: 0~7 水/Water: 0~5 油/Oil: 0~5 瓦斯/Gas:0~7	-5~80℃
2W025-08			1/4"		
2W040-10		4	3/8"		
2W160-15		16	1/2"		
2W200-20		20	3/4"		
2W250-25		25	1"		
2W350-35		35	1 1/4"		
2W400-40		40	1 1/2"		
2W500-50		50	2"		

2W/2S常開系列電磁閥/2W/2S Normal Open Series Solenoid Valve



型號 Model	工作介質 Working Medium	流量孔徑 (mm) Aperture of Flow Rate	接管口徑 (G/NPT) Port Size	使用壓力範圍 (KG) Working-pressure Range	工作溫度 Operating Temperature
2W040-10NO	空氣、水、 油、瓦斯 Air, Water, Oil, Gas	4	3/8"	空氣/Air: 0~7 水/Water: 0~5 油/Oil: 0~5 瓦斯/Gas: 0~7	-5~80℃
2W160-10NO		16	3/8"		
2W160-15NO		16	1/2"		
2W200-20NO		20	3/4"		
2W250-25NO		25	1"		

PU系列電磁閥/PU Series Solenoid Valve

*可裝定時器



型號 Model	工作介質 Working Medium	流量孔徑 (mm) Aperture of Flow Rate	接管口徑 (G/NPT) Port Size	使用壓力範圍 (KG) Working-pressure Range	工作溫度 Operating Temperature
PU220-01R	空氣、水、 油 Air, Water, Oil	1.5	1/8"	0~7	-5~80℃
PU220-02AR		2.3	1/4"		
PU220-03AR		8.0	3/8"		
PU220-04AR		13	1/2"		
PU220-03A		8.0	3/8"		
PU220-04A		13	1/2"		
PU220-06A		20	3/4"		
PU220-08A		25	1"		

2L系列蒸氣電磁閥/2L Series Solenoid Valve



型號 Model	工作介質 Working Medium	流量孔徑 (mm) Aperture of Flow Rate	接管口徑 (G/NPT) Port Size	使用壓力範圍 (KG) Working- pressure Range	工作溫度 Operating Temperature
2L170-15	空氣、水、 蒸汽 Air, Water, Steam	17	1/2"	1 ~ 15	-5~180℃
2L170-20			3/4"		
2L200-25		20	1"		
2L300-35		30	1 1/4"		
2L300-40			1 1/2"		
2L500-50		50	2"		

FLJZE系列不鏽鋼活塞角座閥/FLJZE Series Piston-operated Angle-seat Valve



型號 Model	動作方式 Motion	位置數 Position Number	接管口徑 (G/NPT) Port Size	使用壓力範圍 (KG) Working- pressure Range	線圈電壓 Coil Voltage
FLJZE-15	活塞式 Piston Type	二口二位 2 position 2 way	1/2"	0 ~ 10	DC24V AC110V 50Hz/60Hz AC220V 50Hz/60Hz
FLJZE-20			3/4"		
FLJZE-25			1"		
FLJZE-32			1 1/4"		
FLJZE-40			1 1/2"		
FLJZE-50			2"		

2Q系列氣控二通閥/2Q Series Air Control Two-way Valve



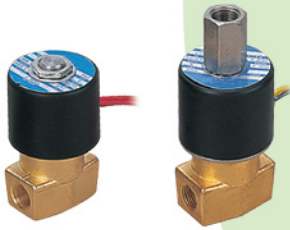
型號 Model	工作介質 Working Medium	流量孔徑 (mm) Aperture of Flow Rate	接管口徑 (G/NPT) Port Size	使用壓力範圍 (KG) Working- pressure Range	工作溫度 Operating Temperature
2Q160-15	空氣、水、 油、瓦斯 Air, Water, Oil, Gas	16	1/2"	0 ~ 7	-5~+100℃
2Q250-20		20	3/4"		
2Q250-25		25	1"		
2Q350-35		35	1-1/4"		
2Q350-40		40	1-1/2"		

FSG5404系列高壓、高溫型電磁閥/FSG5404 Series High Pressure, High Temperature Solenoid Valve



型號 Model	工作介質 Working Medium	流量孔徑 (mm) Aperture of Flow Rate	接管口徑 (G/NPT) Port Size	使用壓力範圍(KG) Working-pressure Range	工作溫度 Operating Temperature
FSG5404-15	空氣、水、 油、瓦斯/Air、 Water、Oil、 Gas	12	1/2"	氣體/Gas: 1~50 液體/Liquid: 1~50	-5~+150℃
FSG5404-20		20	3/4"	氣體/Gas: 1~40 液體/Liquid: 1~25	
FSG5404-25		25	1"		

FG系列電磁閥 三口二位/FG Series Solenoid Valve 3/2



型號 Model	工作介質 Working Medium	流量孔徑 (mm) Aperture of Flow Rate	接管口徑 (G/NPT) Port Size	使用壓力範圍(KG) Working-pressure Range	油封材質 Material Of Oil Seal
FG22-08	空氣、水、油 Air,Water,Oil	3.2	1/4"	0~7	NBR or VITON
		4.0		0~5	
FG23-08		1.8	1/4"	0~9	

2P系列電磁閥/2P Series Solenoid Valve



型號 Model	工作介質 Working Medium	流量孔徑 (mm) Aperture of Flow Rate	接管口徑 (G/NPT) Port Size	使用壓力範圍 (KG) Working-pressure Range	工作溫度 Operating Temperature
2P025-06	空氣、水、油、 瓦斯 / Air,Water, Oil,Gas	2.5	1/8"	0 ~ 7	-5~80℃
2P025-08			1/4"		

FVX系列電磁閥/FVX Series Solenoid Valve



型號 Model	工作介質 Working Medium	型式 Type	使用壓力 Kfg/cm ² Working-pressure	流量孔徑 (mm) Aperture of Flow Rate	接管口徑 (G/NPT) Port Size	使用溫度範圍 Operating Temperature Range
FVX2120-06	空氣、水、蒸汽 Air,Water, Steam	常閉型 NC	0 ~ 10	3	1/8"	-5~150℃ / Viton
FVX2120-08					1/4"	
FVX2120-10				10	3/8"	-5~80℃ / NBR
FVX2120-15				13	1/2"	

2S系列不銹鋼電磁閥/2S Series Stainless Steel Solenoid Valve



型號 Model	工作介質 Working Medium	流量孔徑 (mm) Aperture of Flow Rate	接管口徑 (G/NPT) Port Size	使用壓力範圍 (KG) Working-pressure Range	使用溫度範圍 Operating Temperature Range
2S030-08	空氣、水、油、 瓦斯 / Air,Water, Oil,Gas	2.5	1/4"	0 ~ 7	-5~80℃
2S160-10(15)		16	3/8", 1/2"	水/water: 0~5 空氣/Air:0~7 瓦斯/Gas:0~7	
2S200-20		20	3/4"		
2S250-25		35	1"		
2S500-50		50	2"		

高頻閥/High Frequency Valve



型號 Model	FDH3102	
位置數 Position Number	三口二位 / 2 position 3 way	
工作介質 Working Medium	壓縮空氣、惰性氣體、真空 / Compress air, inert gases, vacuum	
工作溫度 Operating Temperature	-5~+50°C	
絕緣性 Insulation	B級或相同等級 / B Class Or The Same Class	
防護等級 Protection Class	IP65	
功率消耗 Power Consumption	交流 / AC	起動 6VA 持續 5.6VA
	直流 / DC	5.6W
最高操作頻率 Max. Acting Times	200 time/sec.	
手動操作 Manual Operation	不鎖定型 / Without Lock	
耐久性 Service Life	5000萬次 / 50 million times	

接管口徑 (G/NPT) Port Size	Cv值	Kgf	配管 腳架
1/4"	4.5mm ²	0.17	FXT152-25-1A

3V1、2V系列電磁閥/3V1, 2V Series Solenoid Valve



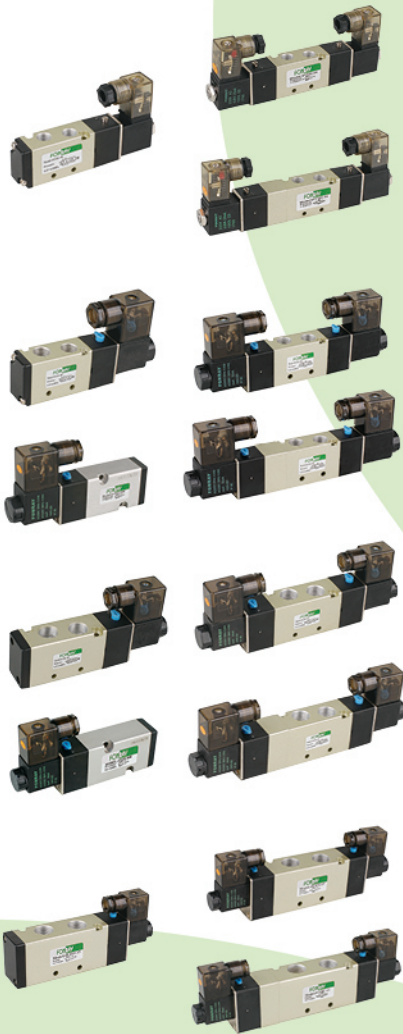
型號 Model	工作介質 Working Medium	流量孔徑 (mm) Aperture of Flow Rate	接管口徑 (G/NPT) Port Size	使用壓力範圍 (KG) Working-pressure Range	位置數 Position Number	工作溫度 Operating Temperature
3V1-06	空氣 / Air	1	1/8"	0 ~ 8	三口二位 2 position 3 way	-10~+60°C
3V1-06A						
3V1-06AT						
2V025-06	空氣 / Air	2.5	1/8"	0.5 ~ 7		
2V025-08			1/4"			

FQS系列高壓電磁閥/FQS Series High Solenoid Valve



型號 Model	工作介質 Working Medium	接管口徑 (G/NPT) Port Size	位置數 Position Number	適用溫度 Applicable Temperature	耐壓壓力 (KG) Pressure Resistance
FQS23JD-08	空氣 Air	1/4"	三口二位 2 position 3 way	-5~60°C	2~30kg
FQS23JD-15		1/2"			

4V系列電磁閥/4V Series Solenoid Valve



型號 Model	動作方式 Motion	位置數 Position Number	接管口徑 (PT) Port Size	使用壓力範圍 (KG) Working- pressure Range	最高動作頻率 Highest Action Frequency	有效截面積 Effective Sectional Area
4V110-06	內部引導式 Inner Guide Type	五口二位 2 position 5 way	1/8"	1.5 ~ 8	每秒五次 5 Cycle/ Sec	12mm ² (CV=0.67)
4V120-06		五口三位 3 position 5 way				9mm ² (CV=0.5)
4V130-06(C.E.P)						
4V210-06-F	內部引導式 Inner Guide Type	五口二位 2 position 5 way	1/8"	1.5 ~ 8	每秒五次 5 Cycle/ Sec	16mm ² (CV=0.89)
4V220-06-F		五口二位 2 position 5 way	1/4"			16mm ² (CV=0.89)
4V210-08-F		五口三位 3 position 5 way				12mm ² (CV=0.67)
4V220-08-F						
4V230-08(C.E.P)						
4V310-08-B	內部引導式 Inner Guide Type	五口二位 2 position 5 way	1/4"	1.5 ~ 8	每秒五次 5 Cycle/ Sec	30mm ² (CV=1.68)
4V320-08-B		五口三位 3 position 5 way				18mm ² (CV=1.00)
4V330-08(C.E.P)		五口二位 2 position 5 way	3/8"			30mm ² (CV=1.68)
4V310-10		五口三位 3 position 5 way				18mm ² (CV=1.00)
4V320-10						
4V330-10(C.E.P)						
4V410-15	內部引導式 Inner Guide Type	五口二位 2 position 5 way	1/2"	1.5 ~ 8	每秒五次 5 Cycle/ Sec	50mm ² (CV=2.79)
4V420-15		五口三位 3 position 5 way				30mm ² (CV=1.68)
4V430-15(C.E.P)						

3V系列電磁閥/3V Series Solenoid Valve



型號 Model	動作方式 Motion	位置數 Position Number	接管口徑 (PT) Port Size	使用壓力範圍(KG) Working-pressure Range	最高動作頻率 Highest Action Frequency	有效截面積 Effective Sectional Area		
3V110-06	內部引導式 Inner Guide Type	三口二位 2 position 2 way	1/8"	1.5 ~ 8	每秒五次 5 Cycle/Sec	12mm ² (CV=0.67)		
3V120-06								
3V210-06								
3V210-08								
3V220-08								
3V310-08						1/4"		
3V320-08								
3V310-10							3/8"	
3V320-10								
3V410-15							1/2"	

注:線圈電壓均為DC24V、AC110V 50Hz/60Hz、AC220V 50Hz/60Hz

4A系列氣動閥/4A Series Solenoid Valve



型號 Model	位置數 Position Number	接管口徑 (PT) Port Size	使用壓力範圍 (KG) Working- pressure Range	最高動作頻率 Highest Action Frequency	有效截面積 Effective Sectional Area
4A130-M5(C.E.P)	五口三位 3 position 5 way	1/8"	1.5~8	每秒五次 5 Cycle/Sec	9mm ² (CV=0.5)
4A110-06	五口二位 2 position 5 way				12mm ² (CV=0.67)
4A120-06					
4A230-06(C.E.P)	五口三位 3 position 5 way	1/4"	1.5~8	每秒五次 5 Cycle/Sec	12mm ² (CV=0.67)
4A210-08	五口二位 2 position 5 way				16mm ² (CV=0.89)
4A220-08					
4A230-08(C.E.P)	五口三位 3 position 5 way	3/8"	1.5 ~ 8	每秒五次 5 Cycle/Sec	12mm ² (CV=0.67)
4A310-08	五口二位 2 position 5 way				30mm ² (CV=1.68)
4A320-08					
4A330-08(C.E.P)	五口三位 3 position 5 way	1/2"	1.5 ~ 8	每秒五次 5 Cycle/Sec	18mm ² (CV=1.00)
4A310-10	五口二位 2 position 5 way				30mm ² (CV=1.68)
4A320-10					
4A330-10(C.E.P)	五口三位 3 position 5 way				18mm ² (CV=1.00)
4A410-15	五口二位 2 position 5 way	1/2"	1.5 ~ 8	每秒五次 5 Cycle/Sec	50mm ² (CV=2.79)
4A420-15	五口三位 3 position 5 way				30mm ² (CV=1.68)
4A430-15(C.E.P)					

3A系列氣動閥/3A Series Solenoid Valve



型號 Model	位置數 Position Number	接管口徑 (PT) Port Size	使用壓力範圍(KG) Working-pressure Range	最高動作頻率 Highest Action Frequency	有效截面積 Effective Sectional Area	
3A110-06	三口二位 2position3 way	1/8"	1.5 ~ 8	每秒五次 5 Cycle/Sec	12mm ² (CV=0.67)	
3A120-06						
3A210-06						
3A220-06		1/4"			16mm ² (CV=0.89)	
3A210-08						
3A220-08						
3A310-08		3/8"			30mm ² (CV=1.68)	
3A320-08						
3A310-10						
3A320-10		1/2"			50mm ² (CV=2.79)	
3A410-15						
3A420-15						

FMC、FMZ系列電磁閥/FMC, FMZ Series Solenoid Valve



型號 Model	動作方式 Motion	位置數 Position Number	使用壓力範圍(KG) Working-pressure Range	工作溫度 Operating Temperature
FMC3130H	內部引導式 Inner Guide Type	五口二位 2 position 5 way	1.5 ~ 8	5~50℃
FMC3208				
FMC5110		五口二位 2 position 5 way		
FMC5210				
FMC53310		五口三位 3 position 5 way		

型號 Model	最高動作頻率 Highest Action Frequency	工作介質 Working Medium	最大耐壓力 Max. Pressure Resistance	有效截面積 Effective Section Area
FMC3130H	每秒五次 5 Cycle/Sec	經40微米 過濾的空氣 40 Micron Filtered Air	12kg	16mm ² (CV=0.89)
FMC3208				25mm ² (CV=1.40)
FMC5110				
FMC5210				
FMC5310				18mm ² (CV=1.00)

BFG系列電磁閥/BFG Series Solenoid Valve



型號 Model	動作方式 Motion	位置數 Position Number	接管口徑 (PT) Port Size	使用壓力範圍(KG) Working-pressure Range	最高動作頻率 Highest Action Frequency	勵磁時間 Excitation Time
BFG2541-15	內部引導式 Inner Guide Type	五口二位 2 position 5 way	1/2"	1.5 ~ 9	每秒五次 5 Cycle/Sec	0.05秒 0.05 Sec
BFG2541-15L						
BFG2542-15						
BFG2542-15L						

注:線圈電壓均為DC24V、AC110V 50Hz/60Hz、AC220V 50Hz/60Hz

FSY系列電磁閥/FSY Series Solenoid Valve



型號 Model	位置數 Position Number	接管口徑 (PT) Port Size	有效截面積 Effective Sectional Area	功率消耗 Power Consumption	操作壓力範圍(KG) Operating Pressure Range	反應時間 Response Time
FSY3120-5LZD-M5	2	M5x0.8	3.6 (0.2)	直流/DC: 0.5W/0.55W Indicator Light (帶指示燈)	1.5 ~ 7.2	12或以下 12 Or Below
FSY3220-5LZD-M5	2	M5x0.8	3.6 (0.2)		1.0 ~ 7.2	10或以下 10 Or Below
FSY3320-5LZD-M5	3	M5x0.8	3.6 (0.2)		2.0 ~ 7.2	15或以下 15 Or Below



FSY5120-5LZD-01	2	1/8"	9.18(0.51)	直流/DC: 0.5W/0.55W Indicator Light (帶指示燈)	1.5 ~ 7.2	19或以下 19 Or Below
FSY5220-5LZD-01	2		9.18(0.51)		1.0 ~ 7.2	18或以下 18 Or Below
FSY5320-5LZD-01	3		7.38(0.41)		2.0 ~ 7.2	32或以下 32 Or Below



FSY7120-5LZD-02	2	1/4"	16.2(0.9)	直流/DC: 0.5W/0.55W Indicator Light (帶指示燈)	1.5 ~ 7.2	31或以下 31 Or Below
FSY7220-5LZD-02	2		16.2(0.9)		1.0 ~ 7.2	27或以下 27 Or Below
FSY7320-5LZD-02	3		12.06(0.67)		2.0 ~ 7.2	50或以下 50 Or Below

F180、240系列電磁閥/F180, 240 Series Solenoid Valve



型號 Model	位置數 Position Number	接管口徑 (PT) Port Size	有效截面積 Effective Sectional Area	工作溫度 Operating Temperature	操作壓力範圍 (KG) Operating Pressure Range	反應時間 Response Time
F-180-4E1/E2	五口二位 2 position 5 way	1/8"	12mm ² (CV=0.67)	5 ~ 50℃	1.5~8	30ms
F-180-4E1/4E2-PLL					2 ~ 7	



F-240-4E1	五口二位 2 position 5 way	1/4"	18mm ² (CV=1.00)	5 ~ 50℃	2 ~ 7	40ms
F-240-4E2						

F110,180,111,181,240系列電磁閥/F110,180,111,181,240 Series Solenoid Valve


型號 Model	動作方式 Motion	位置數 Position Number	接管口徑 Port Size (PT)	使用壓力範圍 Working pressure Range (KG)	最高動作頻率 Highest Action Frequency	有效截面積 Effective Sectional Area	功率消耗 Power Consumption
F110-4E1-PLL-PSL-M5	內部引導式 Inner Guide Type	五口二位 2 position 5 way	M5	1.5~7	每秒五次 5 Cycle/Sec	4.2 mm ² (CV=0.23)	直流 1.6W 帶指示燈 / Direct Current 1.6W with light
F110-4E2-PLL-PSL-M5			1/8"			10.2mm ² (CV=0.57)	
F180-4E1-PLL-PSL-01							
F180-4E2-PLL-PSL-01							
F240-4E1-PLL-PSL-02	內部引導式 Inner Guide Type	五口二位 2 position 5 way	1/4"	1.5~7	每秒五次 5 Cycle/Sec	16mm ² (CV=0.88)	直流 1.6W 帶指示燈 / Direct Current 1.6W with light
F240-4E2-PLL-PSL-02							

微型閥/With Base Solenoid Valve


型號 Model	動作方式 Motion	位置數 Position Number	接管口徑 Port Size (PT)	使用壓力範圍 Working pressure Range (KG)	有效截面積 Effective Sectional Area	功率消耗 Power Consumption
A025E1-2-25-08A-PLL-PSL-M5	內部引導式 Inner Guide Type	二口二位 2 position 2 way	M5	0~7	0.5mm ² (CV=0.03)	直流 0.5W 帶指示燈 / Direct Current 0.5W with light
A025E1-2-25-10A-PLL-PSL-M5						

數值控制工具機氣動夾爪/Numerical Control Machine Tools Pneumatic Gripper


型號 Model	刀柄規格 Tool Holder Specifications	啟動氣壓 Start Pressure	工作氣壓 Working Pressure	型式 Type	開關行程 (兩側) Switch Travel (both sides)	重現精度 Repeatability	使用溫度範圍 Temperature Range (°C)
WM-CPG-BT40	BT40	0.2MPa	0.3MPa 以上	彈簧單動 Spring single action	6mm	0.01mm	-10~60

4L系列手拉閥/4L Series Hand-draw Valve



型號 Model	位置數 Position Number	接管口徑 (PT) Port Size	使用壓力範圍(KG) Working-pressure Range
4L110-06	五口二位 2 position 5 way	1/8"	1.5 ~ 8
4L210-08		1/4"	
4L310-10		3/8"	

4H系列手扳閥/4H Series Hand-pull Valve



型號 Model	動作方式 Motion	位置數 Position Number	接管口徑 (PT) Port Size	使用壓力範圍(KG) Working-pressure Range
4H210-06	手扳式 Hand-pull	五口二位 2 position 5 way	1/8"	1.5 ~ 8
4H210-08			1/4"	
4H230-08		五口三位 3 position 5 way		
4H310-08		五口二位 2 position 5 way	1/2"	
4H310-10		五口三位 3 position 5 way		
4H330-10		五口二位 2 position 5 way	1/2"	
4H410-15		五口三位 3 position 5 way		
4H430-15		五口二位 2 position 5 way		

手動閥/Manual Valve



型號 Model	工作介質 Working Medium	接管口徑 (PT) Port Size	使用壓力範圍(KG) Working-pressure Range	使用溫度範圍 Operating Temperature Range
HV402	經40微米 過濾的空氣 40 Micron Filtered Air	1/4"	0 ~ 8	0~60℃
HV403		3/8"		
HV404		1/2"		
4HV230C-06	經40微米 過濾的空氣 40 Micron Filtered Air	1/8"	Max:10	-5~+60℃
4HV230C-08		1/4"		
4HV330C-08		1/4"		
4HV330C-10		3/8"		
4HV430C-15		1/2"		
4HV430C-20		3/4"		

MV301系列機械閥/MV301 Series Mechanical Valve



型號 Model	位置數 Position Number	接管口徑 (PT) Port Size	使用流體 Operating Fluid	使用溫度範圍 Operating Temperature Range	使用壓力範圍(KG) Working-pressure Range
MV301-H	三口二位 2 position 3 way	1/8"	空氣/Air	-5~60℃	2 ~ 8
MV301-R					
MV301-P					
MV301-F					

MV302系列機械閥/MV302 Series Mechanical Valve



型號 Model	位置數 Position Number	接管口徑 (PT) Port Size	使用流體 Operating Fluid	使用溫度範圍 Operateing Temperature Range	使用壓力範圍(KG) Working-pressure Range
MV302-H	三口二位 2 position 3 way	1/4"	經40微米 過濾的 空氣 40 Micron Filtered Air	-5~60°C	2 ~ 8
MV302-P					
MV302-F					
MV302-R					

MSV系列機械閥/MSV Series Mechanical Valve



型號 Model	位置數 Position Number	接管口徑 (PT) Port Size	有效截面積 Effective Sectional Area	使用溫度範圍 Operateing Temperature Range	使用壓力範圍(KG) Working-pressure Range
MSV86321	三口二位 2 position 3 way	1/8"	12mm ² (CV=0.67)	-5~60°C	2 ~ 8
MSV86522	五口二位 2 position 5 way	1/4"	16mm ² (CV=0.89)		
MSV98322	三口二位 2 position 3 way	1/4"	16mm ² (CV=0.89)		

引導式逆止閥/Pilot Check Valves



型號 Model	工作介質 Working Medium	接管口徑 (PT) Port Size	有效截面積 Efective Sectional Area	最高操作頻率 Max.Acting Times	使用壓力範圍 (KG) Working-pressure Range	工作溫度 Operating Temperature
FPC-02	壓縮空氣 Compress Air	1/4"	24mm ²	60	5 ~ 95	-10~+70°C
FPC-03		3/8"	79mm ²	40		

FVK系列振動器/FVK Series Vibrator



型號 Model	接管口徑 (PT) Port Size	使用壓力範圍(KG) Working-pressure Range
FVK22	1/4"	1.5 ~ 8

壓力開關/Pressure Switch



型號 Model	壓力範圍 Pressure Range (bar)		壓差 Differential (bar)		出廠設定 Factory Setting (bar)		最大氣密 試驗壓力 Max.Bellows Press.(bar)
	Min.	Max.	Min.	Max.	OFF	ON	
FPRC110	1kg	10kg	1kg	3kg	6±0.01kg	5±0.01kg	16.5kg
FPRC530	1kg	10kg	1kg	3kg	6±0.01kg	5±0.01kg	16.5kg

手動閥/Manual Valve



手動閥
Manual Valve



型號 Model	接管口徑 (G) Port Size
SH410-02A	1/4
SH410-03A	3/8



手動閥
Manual Valve



型號 Model	接管口徑 (G) Port Size
SH410-02	1/4
SH410-03	3/8



手動閥
Manual Valve



型號 Model	接管口徑 (G) Port Size
301-02	1/4



手動閥
Manual Valve



型號 Model	接管口徑 (G) Port Size
310-02	1/4



手拉閥
Hand-pull Valve



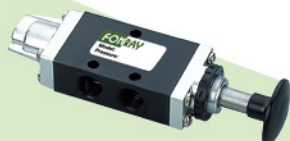
型號 Model	接管口徑 (G) Port Size
402-02	1/4
402-03	3/8



手拉閥
Hand-pull Valve



型號 Model	接管口徑 (G) Port Size
412-02	1/4
412-03	3/8



手拉閥
Hand-pull Valve



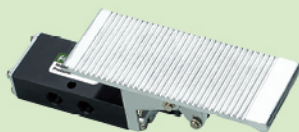
型號 Model	接管口徑 (G) Port Size
302-02	1/4



腳踏閥
Foot Valve



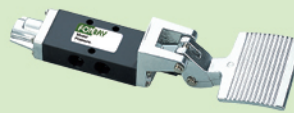
型號 Model	接管口徑 (G) Port Size
ST303-02	1/4



腳踏閥
Foot Valve



型號 Model	接管口徑 (G) Port Size
ST411-02	1/4
ST411-03	3/8

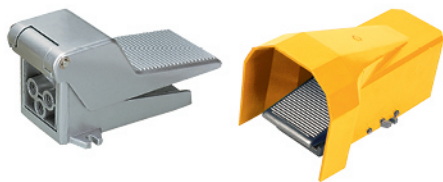


腳踏閥
Foot Valve



型號 Model	接管口徑 (G) Port Size
ST403-02A	1/4
ST403-03A	3/8

4F系列腳踏閥/4F Series Foot Pedal Valve



型號 Model	位置數 Position Number	接管口徑 (G) Port Size	使用壓力範圍(KG) Working-pressure Range
4F210-08	五口二位 2 position 5 way	1/4"	0 ~ 8
4F210-08-L			
4F210-0-8G			
4F210-08-LG			

氣浮平臺/Fluctuation Flat



型號 Model	平臺尺寸 Flat Dimension (MM)	固定方式 Mounting Type	操作壓力 Operating pressure	最大壓力 Max. pressure	浮力 Floating power
氣浮平臺 Fluctuation Flat	500x100x50	Position of screw by requested	5kgf/cm	7kgf/cm	2500kgf (Theory valve)

敝公司以多孔陶瓷製成的氣浮平臺，空氣可穿透的特性得以隔開物件與平臺，可有效防止汙染源發生與污染物附著、靜電及損傷基材的情形發生，在半導體光電設備，精密測量和生物醫學等領域具有十分廣泛的應用前景。

The fluctuation flat transited goods by air and separate goods and flat to avoid getting hurt. It can be applied in electric, medical, and exact measure etc. The dimension could produce by requested.

真空產生器/檢知真空破壞控制器/Vacuum Ejectors, Vacuum Pad/Vacuum Breaker



型號 Model	工作介質 Working Medium	接管口徑 (G/NPT) Port Size	噴嘴直徑 (mm) Nozzle Diameter	使用溫度範圍 Operating Temperature Range	使用壓力範圍 (KG) Working-pressure Range	最大真空度 Max. Vacuum Value
FT-100	空氣 Air	1/8"	Φ1.0	0 ~ 60°C	1.0 ~ 6.0	-91.8Kpa (-680mmHg)
FT-150		1/4"	Φ1.5			
FT-200		3/8"	Φ2.0			

FAM 多級真空產生器/FAM Multi-degree Vacuum Ejector

* G螺紋



型號 Model	最大真空度 Max. Vacuum Degree (-kPa)	最大真空流量 Max. Vacuum Flow (l/min)	空氣消耗量 Air Wasting (l/min)	噪音 Noise (dBA)	最小軟管內徑Φ (2m內) Minimum Hose Diameter Φ (Within 2m)		
					供氧 oxygen supply	真空 Vacuum	排氧 Exhaust oxygen
FAM25L	92	430	116-185	60-65	>4	>12	>12
FAM50L		720	230-370		>6	>15	>15
FAM75L		980	365-610		>8	>19	>22
FAM100L		1180	445-720		>8	>19	>22
FAM125L		1400	545-780		>10	>25	>32
FAM150L		1500	655-810		>10	>25	>32

FAL 多級真空產生器/FAL Multi-degree Vacuum Ejector

* G螺紋



型號 Model	最大真空度 Max. Vacuum Degree (-kPa)	最大真空流量 Max. Vacuum Flow (l/min)	空氣消耗量 Air Wasting (l/min)	噪音 Noise (dBA)	最小軟管內徑Φ (2m內) Minimum Hose Diameter Φ (Within 2m)		
					供氧 oxygen supply	真空 Vacuum	排氧 Exhaust oxygen
FAL25	81	390	105	60-65	>4	>12	>12
FAL50		640	215		>6	>15	>15
FAL75		890	320		>8	>19	>22
FAL100		990	390		>8	>19	>22
FAL125		1170	480		>10	>25	>32
FAL150		1280	620		>10	>25	>32

FVM 迷你型真空產生器/FVM Mini Vacuum Ejector

* G螺紋



型號 Model	最大真空度 Max. Vacuum Degree (-kPa)	最大真空流量 Max. Vacuum Flow (l/min)	空氣消耗量 Air Wasting (l/min)	噪音 Noise (dBA)	最小軟管內徑Φ (2m內) Minimum Hose Diameter Φ (Within 2m)		
					供氧 oxygen supply	真空 Vacuum	排氧 Exhaust oxygen
FVM5	85	37	12-20	50-65	>2	>5	>8
FVM10		75	28-42	55-68	>2	>8	>10
FVM20		150	55-85	60-68	>4	>10	>12
FVM30		220	87-125	60-68	>6	>12	>15

FVX 迷你型真空產生器/FVX Mini Vacuum Ejector

* G螺紋



型號 Model	最大真空度 Max. Vacuum Degree (-kPa)	最大真空流量 Max. Vacuum Flow (l/min)	空氣消耗量 Air Wasting (l/min)	噪音 Noise (dBA)	最小軟管內徑Φ (2m內) Minimum Hose Diameter Φ (Within 2m)		
					供氧 Oxygen Supply	真空 Vacuum	排氧 Exhaust Oxygen
FVX5	92	32	18-22	50-65	>2	>5	>8
FVX10		63	31-40	55-68	>2	>8	>10
FVX20		125	79-89	60-69	>4	>10	>12
FVX30		185	128-137	60-69	>6	>12	>15

FACP 輸送型真空產生器/FACP Transportation Vacuum Ejector



型號 Model	最大真空度 Max. Vacuum Degree (-kPa)	真空口 Vacuum	進氣口 Air Inlet	排氣口 Air Outlet	供氣壓力 Pressure (bar)
FACP250-AL	84	G1/4	G1/8	G1/4	4~6 bar 最大7bar
		G1/2	G3/8	G1/2	
		G1/2	G3/8	G3/4	
		G3/4	G1/2	G1	

FACPF 輸送型真空產生器/FACPF Transportation Vacuum Ejector



型號 Model	真空度 Vacuum Degree (-kPa)	真空口 Vacuum	進氣口 Air Inlet	排氣口 Air Outlet	空氣速度 Air Speed ft/s	供氣壓力 Pressure (bar)
FACPF2-3-AL	26	6.5	G1/8	18.5	485	4~6 bar 最大7bar
	16	8.5	G1/8	18.5	328	
	35	12.5	G1/4	24	361	
	28	19	G3/8	32	325	
	9	38	G3/8	49.6	223	
	9	38	G3/8	49.6	270	

FAZH 基本型真空產生器/FAZH Standard Vacuum Ejector


型號 Model	最大真空度 Max. Vacuum Degree (-kPa)		最大真空流量 Max. Vacuum Flow (l/min)		最大空氣消耗量 Max. Air Wasting (l/min)	噴嘴直徑 Port Size mm	連接形式 (快換接頭/螺紋擰入) Connection Type (Quick Release Coupling/Thread Screw In)		
	S型	L型	S型	L型			S型/L型	SUP	VAC
FAZH05B□	90	50	7.5	9	13.5	0.5	Φ6/Rc1/8	Φ6/Rc1/8	--
FAZH07B□			13	26	23.5	0.7			
FAZH10B□			24	34	46	1.0			
FAZH13B□			40	75	78	1.3	Φ8/Rc1/8	Φ10/Rc1/4	
FAZH05D□	90	50	7.5	9	13.5	0.5	Φ6/Rc1/8	Φ6/Rc1/8	Φ6/Rc1/8
FAZH07D□			13	26	23.5	0.7			
FAZH10D□			24	34	46	1.0	Φ6/Rc1/8	Φ6/Rc1/8	Φ8/Rc1/8
FAZH13D□			40	75	78	1.3	Φ8/Rc1/8	Φ10/Rc1/4	Φ10/Rc1/4
FAZH15D□	90	55	60	80	97	1.5	Φ10/Rc1/4	Φ12/Rc3/8	Φ12/Rc3/8
FAZH18D□			70	110	150	1.8	Φ12/Rc3/8		
FAZH20D□			85	150	185	2.0	Φ12/Rc3/8	Φ16/Rc1/2	Φ16/Rc1/2

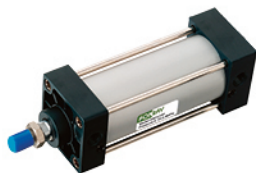
FAZU 基本型真空產生器/FAZU Standard Vacuum Ejector


型號 Model	最大真空度 Max. Vacuum Degree (-kPa)	最大真空流量 Max. Vacuum Flow (l/min)	最大空氣消耗量 Max. Air Wasting (l/min)	噴嘴直徑 Port Size mm
FAZU05S	85	7	10	0.5
FAZU07S	85	12	19	0.7
FAZU05L	50	12	10	0.5
FAZU07L	50	21	19	0.7

FVF 真空過濾器/FVF Vacuum Filter


型號 Model	壓力範圍 Pressure Range (bar)	溫度範圍 Temperature Range (°C)	過濾精度 Filter Precision (µm)	內部真空量 Inner Vacuum cm ³	公稱流量 Nominal Flow l/s	連接形式 Connection Type
FVF-10	-1 ~ 0	-20 ~ 80	10	45	2.5	G3/8"
FVF-15				195	15	G1/2"
FVF-20				205	15	G3/4"
FVF-25				495	42	G1
FVF-40				675	85	G1 1/2"

ASC標準氣缸系列/ASC Standard Cylinder Series



型號 Model	缸徑 (mm) Bore	作動方式 Motion	固定形式 Mounting Type	使用速度(mm/s) Operating Speed	使用壓力範圍(KG) Working-pressure Range
ASC標準 氣缸系列 ASC Standard Cylinder Series	32	複動型 Double Acting	標準型/Standard Type FA型/Front Flange FB型/Rear Flange LB型/Foot Mounting CA型/Pivot Type CB型/Clevis Mounting TC型/Trunnion	50 ~ 500	1.5 ~ 9
	40				
	50				
	63				
	80				
	100				
	125				
	160				
200					

FAI無繫桿氣缸系列/ISO-6431 Unified Design Cylinder Series



型號 Model	缸徑 (mm) Bore	作動方式 Motion	固定形式 Mounting Type	使用速度 (mm/s) Operating Speed	使用壓力範圍(KG) Working-pressure Range
FAI無繫桿氣缸 系列ISO-6431 Unified Design Cylinder Series	32	複動型 (可調行程) Double Acting (Stroke Adjustable)	標準型/Standard Type FA型/Front Flange FB型/Rear Flange LB型/Foot Mounting TC型/Trunnion	50 ~ 500	1.5 ~ 9
	40				
	50				
	63				
	80				
	100				
	125				
	160				
200					

SMC不銹鋼氣缸系列/SMC Stainless Steel Cylinder Series



符合ISO6432

型號 Model	缸徑 (mm) Bore	作動方式 Motion	固定形式 Mounting Type	使用速度 (mm/s) Operating Speed	使用壓力範圍(KG) Working-pressure Range
SMC不銹鋼 氣缸系列 SMC Stainless Steel Cylinder Series	16	複動型 Double Acting	標準型/Standard Type FA型/Front Flange FB型/Rear Flange LB型/Foot Mounting	50 ~ 800	1.5 ~ 8
	20				
	25				
	32				
	40				

AMC鋁合金氣缸系列/AMC Aluminum Alloy Cylinder Series



型號 Model	缸徑 (mm) Bore	作動方式 Motion	固定形式 Mounting Type	使用速度 (mm/s) Operating Speed	使用壓力範圍(KG) Working-pressure Range
AMC鋁合金 氣缸系列 AMC Aluminum Alloy Cylinder Series	20	複動型 Double Acting	標準型/Standard Type FA型/Front Flange FB型/Rear Flange LB型/Foot Mounting	50 ~ 500	1.5 ~ 8
	25				
	32				
	40				

STCDFA薄型氣缸系列/STCDFA Compact Cylinder Series



型號 Model	缸徑 (mm) Bore	作動方式 Motion	使用速度 (mm/s) Operating Speed	使用壓力範圍(KG) Working-pressure Range
STCDFA薄型氣缸 系列 STCDFA Compact Cylinder Series	12	複動型 Double Acting	50 ~ 500	1.5 ~ 8
	16			
	20			
	25			
	32			
	40			
	50			
	63			
	80			
100				

ACHP平行氣壓夾爪/ACHP Parallel Grippers


型號 Model	缸徑 (mm) Bore	作動行式 Motion	關閉行程 Close Stroke mm	把持力 Control force	使用壓力 Working Pressure (kgf/cm ²)	使用溫度 Working Temperature
ACHP-10	10	複動式 Double Acting	4	0.5	1.5~7.0	0~60°C
ACHP-16	16		8	1.6		
ACHP-20	20		12	3.5		
ACHP-25	25		14	6.0		
ACHP-32	32		16	8.5		

ACHY型開口夾/ACHY Parallel Grippers


型號 Model	缸徑 (mm) Bore	作動行式 Motion	關閉角度 Close Angle mm	使用壓力 Working Pressure (kgf/cm ²)	使用溫度 Working Temperature
ACHY-10	10	複動式 Double Acting	10°~+30°	1.5~7.0	0~60°C
ACHY-16	16				
ACHY-20	20				
ACHY-25	25				
ACHY-32	32				

FRT迴轉氣缸/FRT Series Rotary Actuators


型號 Model	缸徑 (mm) Bore	使用壓力範圍(KG) Working-pressure Range	允許軸向負荷 Max. allowable axial thrust (kg)
FRT迴轉氣缸 FRT Series Rotary Actuators	40 63 80	1.3~7 kgf/cm ²	10, 12, 20

FRTL系列迴轉氣缸/FRTL Series Rotary Actuators


型號 Model	缸徑(mm) Bore	使用壓力範圍(KG) Working-pressure Range	允許軸向負荷 Max. allowable axial thrust (kg)
FRTL系列迴轉氣缸 FRTL Series Rotary Actuators	12 20 25 30	1.3~7 kgf/cm ²	0.013 / 0.022 / 0.041 / 0.060

FGT系列導桿氣缸/FGT Guide Cylinders


型號 Model	缸徑(mm) Bore	使用壓力範圍(KG) Working-pressure Range	行程範圍 (mm) The range of stroke
FGTK含油軸襯經濟型 Light Duty Type	20	0.2~0.7 kgf/cm ²	可依客戶需求訂做 Stroke by request
FGTX含油軸襯法蘭型 Ligh Duty Flange Type	25		
FGTB含油軸襯重負荷型 FGTB Heavy Duty (Bush) Type	32		
FGTU線性軸承精密型 Heavy Duty (Linear Bearing) Type	40		
	50		
	63		

FHC系列薄型油壓缸/FHC Compact Hydraulic Cylinders


型號 Model	缸徑(mm) Bore	使用壓力範圍(KG) Working-pressure Range	行程範圍 The range of stroke (mm)
FHC系列薄型油壓缸 FHC Compact Hydraulic Cylinders	20 25 32 40 50 63 80	140kgf/cm ²	5~100

FTH油壓式轉角下壓缸/FTH Hydraulic Swing Clamp Cylinder



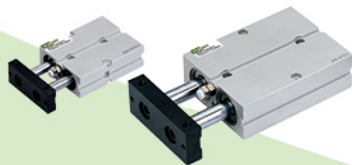
型號 Model	缸徑(mm) Bore	使用壓力範圍(KG) Working-pressure Range	轉角角度 Standard angle of rotation
FTHS復動單邊壓板型 FTHD復動雙邊壓板型 FTHS(double acting-single side clamping arm) FTHD(double acting-double sides clamping arm)	25 32 40 50 63	5~70 kgf/cm ²	90°±2°(0°, 45°, 60° 為可供選擇之角度) 90°±2°(0°, 45°, 60° are optional)

FTA氣壓式轉角下壓缸/FTA Pneumatic-swing Clamp Cylinder



型號 Model	缸徑(mm) Bore	使用壓力範圍(KG) Working-pressure Range	轉角角度 Standard angle of rotation
FTAS 單邊壓板型 FTAS(double acting-single side clamping arm)	25 32 40 50 63	1~10.3 kgf/cm ²	90°±2°(0°, 45°, 60° 為可供選擇之角度) 90°±2°(0°, 45°, 60° are optional)
FTAD 雙邊壓板型 FTAD(double acting-double sides clamping arm)	32 40 50 63		

TN雙軸氣缸系列/TN Dual Rod Cylinder Series



型號 Model	缸徑 (mm) Bore	作動方式 Motion	使用速度 (mm/s) Operating Speed	使用壓力範圍(MPa) Working-pressure Range
TN雙軸氣缸系列 TN Dual Rod Cylinder Series	10 16 20 25 32	複動型 Double Acting	100~500	0.15 ~ 0.8

DPCO雙軸氣缸系列/DPCO Dual Rod Cylinder Series



型號 Model	缸徑 (mm) Bore	作動方式 Motion	使用速度 (mm/s) Operating Speed	使用壓力範圍(MPa) Working-pressure Range
DPCO雙軸氣缸系列 DPCO Dual Rod Cylinder Series	10 16 20 25 32	複動型 Double Acting	100~500	0.15 ~ 0.7

MBA增壓器系列/MBA Pressure Boost Series



型號 Model	壓力倍數 Pressure Times	設定壓力範圍 Setting Pressure Range	壓力輸出範圍 Pressure Output Range	最大流量 Max. Flow Rate L/min
MBA-0802	2 Times	2~8Kg	16Kg	1000
MBA-1006	6 Times	2~10Kg	60Kg	280
MBA-1210	10 Times	2~10Kg	100Kg	210



EPC 螺紋直通
Straight (Male)



EPL L型螺紋二通
Elbow 90°



ESL 直接安裝L型
Speed Controller



EST 偏軸轉動型
T Speed Controller



EPD T型分支螺紋三通
Branch Tee

型號Model	單價 Unit Price	型號Model	單價 Unit Price	型號Model	單價 Unit Price	型號Model	單價 Unit Price	型號Model	單價 Unit Price
EPC4-M5	37	EPL4-M5	44	ESL4-M5	280	EST4-M5	420	EPD4-M5	64
EPC4-01	35	EPL4-01	42	ESL4-01	220	EST4-01	330	EPD4-01	64
EPC4-02	35	EPL4-02	45	ESL4-02	220	EST4-02	330	EPD4-02	64
EPC6-M5	37	EPL6-M5	44	ESL6-M5	280	EST6-M5	420	EPD6-M5	64
EPC6-01	38	EPL6-01	42	ESL6-01	200	EST6-01	300	EPD6-01	64
EPC6-02	38	EPL6-02	47	ESL6-02	200	EST6-02	300	EPD6-02	64
EPC6-03	50	EPL6-03	60	ESL6-03	280	EST6-03	420	EPD6-03	78
EPC6-04	86	EPL6-04	100	ESL6-04	420	EST6-04	630	EPD6-04	150
EPC8-01	38	EPL8-01	49	ESL8-01	200	EST8-01	300	EPD8-01	70
EPC8-02	38	EPL8-02	49	ESL8-02	200	EST8-02	300	EPD8-02	70
EPC8-03	51	EPL8-03	65	ESL8-03	280	EST8-03	420	EPD8-03	85
EPC8-04	86	EPL8-04	100	ESL8-04	420	EST8-04	630	EPD8-04	150
EPC10-01	57	EPL10-01	73	ESL10-01	280	EST10-01	420	EPD10-01	101
EPC10-02	60	EPL10-02	76	ESL10-02	280	EST10-02	420	EPD10-02	101
EPC10-03	60	EPL10-03	76	ESL10-03	280	EST10-03	420	EPD10-03	101
EPC10-04	86	EPL10-04	108	ESL10-04	420	EST10-04	630	EPD10-04	150
EPC12-02	83	EPL12-02	106	ESL12-02	420	EST12-02	630	EPD12-02	150
EPC12-03	83	EPL12-03	106	ESL12-03	420	EST12-03	630	EPD12-03	150
EPC12-04	99	EPL12-04	112	ESL12-04	420	EST12-04	630	EPD12-04	150



EPB T型螺紋三通
Branch Tee



EPX Y型螺紋三通
Branch Y



EPLL L型加長螺紋二通
Long Elbow



EPLF L型內螺紋二通
Elbow 90° (Female)



EPCF 內螺紋直通
Straight (Female)

型號Model	單價 Unit Price	型號Model	單價 Unit Price	型號Model	單價 Unit Price	型號Model	單價 Unit Price	型號Model	單價 Unit Price
EPB4-M5	64	EPX4-M5	84	EPLL4-M5	70	EPLF4-M5	50	EPCF4-M5	35
EPB4-01	64	EPX4-01	84	EPLL4-01	70	EPLF4-01	50	EPCF4-01	37
EPB4-02	64	EPX4-02	84	EPLL4-02	70	EPLF4-02	90	EPCF4-02	53
EPB6-M5	64	EPX6-M5	84	EPLL6-M5	80	EPLF6-M5	500	EPCF6-M5	40
EPB6-01	64	EPX6-01	84	EPLL6-01	70	EPLF6-01	50	EPCF6-01	40
EPB6-02	64	EPX6-02	84	EPLL6-02	70	EPLF6-02	90	EPCF6-02	55
EPB6-03	78	EPX6-03	98	EPLL6-03	83	EPLF6-03	150	EPCF6-03	69
EPB6-04	150	EPX6-04	210	EPLL6-04	160	EPLF6-04	50	EPCF6-04	95
EPB8-01	70	EPX8-01	98	EPLL8-01	72	EPLF8-01	50	EPCF8-01	46
EPB8-02	70	EPX8-02	98	EPLL8-02	75	EPLF8-02	90	EPCF8-02	58
EPB8-03	85	EPX8-03	98	EPLL8-03	92	EPLF8-03	90	EPCF8-03	79
EPB8-04	150	EPX8-04	210	EPLL8-04	160	EPLF8-04	150	EPCF8-04	99
EPB10-01	101	EPX10-01	98	EPLL10-01	120	EPLF10-01	90	EPCF10-01	66
EPB10-02	101	EPX10-02	98	EPLL10-02	121	EPLF10-02	90	EPCF10-02	66
EPB10-03	101	EPX10-03	98	EPLL10-03	120	EPLF10-03	150	EPCF10-03	89
EPB10-04	150	EPX10-04	210	EPLL10-04	164	EPLF10-04	120	EPCF10-04	106
EPB12-02	150	EPX12-02	210	EPLL12-02	196	EPLF12-02	120	EPCF12-02	102
EPB12-03	150	EPX12-03	210	EPLL12-03	196	EPLF12-03	150	EPCF12-03	102
EPB12-04	150	EPX12-04	210	EPLL12-04	196	EPLF12-04	150	EPCF12-04	116



EPM隔板直通



HVFF



EPH外六角接頭

型號Model	單價 Unit Price	型號Model	單價 Unit Price	型號Model	單價 Unit Price
EPM4	72	HVFF 06-06	400	EPH4-M5	60
EPM6	76	HVFF 08-06	400	EPH4-01	65
EPM8	95	HVFF 08-08	400	EPH4-02	46
EPM10	166	HVFF 10-10	450	EPH6-M5	46
EPM12	215	EPKB 12-10	500	EPH6-01	90
		EPKB 12-12	500	EPH6-02	90
				EPH6-03	100

詳細規格

使用流體 Working Medium	空氣 / Air
使用壓力範圍 Working-pressure Range	0~11kgf/cm ² (0~1.1mpa)
使用環境及流體 Operating Temperature	-10~60°C
耐壓 pressure resistance	1.1mpa
適用軟管 tube	PU, PE管及尼龍管 PU, PE tube and Nylon tube
密封圈材質 Seal-ring	VITON

另有可用在真空、水、油類之接頭歡迎詢價

產品特色

- * 特殊的接管設計可接PU管、PE管和尼龍管，適用範圍其極廣泛。
- * 採用日本進口耐用油密封圈，密封性能佳。
- * 使用更純的原料來生產我們的接頭以增加它的硬度，使不易破裂且增加耐用度。

Character

- * Special design can be applied in PU, PE and Nylon tube.
- * The material of seal-ring is Japanese viton. It with good seal fuction.
- * It made by better material to increase its firmness.



ESA管道型
Speed



EPE T型三通
Union Tee



EPKG 減徑五通
Union



EPK 五通
Union



EPV L型二通
Union L



EPY Y型三通
Union Y

型號Model	單價 Unit Price	型號Model	單價 Unit Price	型號Model	單價 Unit Price	型號Model	單價 Unit Price	型號Model	單價 Unit Price	型號Model	單價 Unit Price
ESA4	250	EPE4	68	EPKG6-4	220	EPK4	220	EPV4	42	EPY4	90
ESA6	250	EPE6	64	EPKG8-4	220	EPK6	220	EPV6	44	EPY6	90
ESA8	250	EPE8	70	EPKG8-6	220	EPK8	250	EPV8	50	EPY8	90
ESA10	400	EPE10	74	EPKG10-6	250			EPV10	52	EPY10	100
ESA12		EPE12	150	EPKG10-8	250			EPV12		EPY12	210



EPU直通
Union Straight



EPZA 十字四通
Cross



EPW Y 減徑三通
Union Y



EPEG T 減徑三通
Union Tee



EPG 減徑直通
Union Straight



EPKB 螺型五通
Branch

型號Model	單價 Unit Price	型號Model	單價 Unit Price	型號Model	單價 Unit Price	型號Model	單價 Unit Price	型號Model	單價 Unit Price	型號Model	單價 Unit Price
EPU4	40	EPZA4	150	EPW6-4	90	EPEG6-4	80	EPG6-4	70	EPKB 4-01	250
EPU6	44	EPZA6	150	EPW8-6	90	EPEG8-6	90	EPG8-6	75	EPKB 4-02	280
EPU8	46	EPZA8	150	EPW10-8	100	EPEG10-8	100	EPG10-8	98	EPKB 6-01	280
EPU10	52	EPZA10	150	EPW12-10	210	EPEG12-10	180	EPG12-10	106	EPKB 6-02	280
EPU12	70	EPZA12								EPKB 6-03	300
										EPKB 8-01	280
										EPKB 8-02	280

迷你快速接頭/Mini Fitting


MPC 螺紋直通


 MPE T 型三通
Cross

 MPL L 型螺紋二通
Union Y


MPU 直通



MPY Y 型三通

型號Model	單價 Unit Price	型號Model	單價 Unit Price	型號Model	單價 Unit Price	型號Model	單價 Unit Price	型號Model	單價 Unit Price
MPC4-M5	37	MPE-4	64	MPL4-M5	44	MPU-4	40	MPY-4	90
MPC4-01	35	MPE-6	68	MPL4-01	42	MPU-6	44	MPY-6	90
MPC6-M5	37			MPL6-M5	44				
MPC6-01	38			MPL6-01	42				



EPX6-4x4 五通



MSL 直接安裝L型



IPC 不銹鋼螺紋直通



IPB T 型不銹鋼螺紋三通



IPL L 型不銹鋼螺紋二通

型號Model	型號Model	單價 Unit Price	型號Model	型號Model	型號Model
EPX6-4x4	MSL4-M5	280	IPC4-M5	IPB4-M5	IPL4-M5
EPX8-6x4	MSL4-01	220	IPC4-01	IPB4-01	IPL4-01
EPX10-8x4	MSL6-M5	280	IPC6-M5	IPB6-M5	IPL6-M5
EPX12-10x4	MSL6-01	200	IPC6-01	IPB6-01	IPL6-01

管類/Pneumatic Tube


尼龍管/Nylon tube			PU管 / PU tube		
型號Model	內徑(mm) / I.D	外徑(mm) / O.D	型號Model	內徑(mm) / I.D	外徑(mm) / O.D
NY-0425	2.5	4	PU-0425	2.5	4
NY-0640	4	6	PU-0530	3	5
NY-0860	6	8	PU-0640	4	6
NY-1075	7.5	10	PU-0860	6	8
NY-1290	9	12	PU-0850	5	8

PE管 / PE tube			鐵弗龍管 / Teflon tube		
型號Model	內徑(mm) / I.D	外徑(mm) / O.D	型號Model	內徑(mm) / I.D	外徑(mm) / O.D
PE-0425	2.5	4	TP-4.25*4	4	4.25
PE-0640	4	6	TP-0640	4	6
PE-0860	6	8	TP-0860	6	8
PE-1075	7.5	10	TP-9.52*7.5	7.5	9.52
PE-1290	9	12	TP-1290	9	12

快插接頭/Fast Insert Joint



精密調速器
Exact Regulator



鋁調速
Aluminium Regulator



急速排氣閥
Quick Exhaust



梭動閥
Shuttle Valve

型號Model	口徑 caliber	型號Model	口徑 caliber	型號Model	口徑 caliber	型號Model	口徑 caliber
ASC-01	G1/8"	RE-01	G1/8"	QE01-BK	G1/8"	TV-01	1/8"
ASC-02	G1/4"	RE-02	G1/4"	QE02-BK	G1/4"	TV-02	1/4"
ASC-03	G3/8"	RE-03	G3/8"	QE03-BK	G3/8"	TV-03	3/8"
ASC-04	G1/2"	RE-04	G1/2"	QE04-BK	G1/2"		



調速消音器
Regulate Silencer



長調速消音器
Regulator Silencer



平頭消音器
Flat Type Silencer



滑動洩壓閥
Manually Operated Valve

型號Model	口徑 caliber	型號Model	口徑 caliber	型號Model	口徑 caliber	型號Model	口徑 caliber
RSL-01	G1/8"	LRSL-01	G1/8"	FSL-01	G1/8"	HSV-01	G1/8"
RSL-02	G1/4"	LRSL-02	G1/4"	FSL-02	G1/4"	HSV-02	G1/4"
RSL-03	G3/8"	LRSL-03	G3/8"	FSL-03	G3/8"	HSV-03	G3/8"
RSL-04	G1/2"	LRSL-04	G1/2"	FSL-04	G1/2"	HSV-04	G1/2"



塑膠消音器
Plastic Silencer



銅消音器
Brass Silencer



逆止閥
Check Valve



安全閥
Save Valve

型號Model	口徑 caliber	型號Model	口徑 caliber	型號Model	口徑 caliber	型號Model	口徑 caliber
PSL-01	G1/8"	BSL-M5	M5	CV-01	G1/8"	SV-02	G1/4"
PSL-02	G1/4"	BSL-01	G1/8"	CV-02	G1/4"	SV-03	G3/8"
PSL-03	G3/8"	BSL-02	G1/4"	CV-03	G3/8"	SV-04	G1/2"
PSL-04	G1/2"	BSL-03	G3/8"	CV-04	G1/2"		
PSL-06	G3/4"	BSL-04	G1/2"				
PSL-08	G1"	BSL-06	G3/4"				
		BSL-08	G1"				