

輔件

Accessories



標準接頭 Standard Fitting	01-07
迷你快速接頭 Mini Fitting	08
鐵接頭系列 Iron Fittings	09-10
塑鋼接頭 Reinforced Plastic Steel Fitting	11
喇叭銅管接頭 Brass Sleeve Tube Fittings	12
尼龍管接頭 Nylon Tube Fittings	13
特殊銅接頭 Brass Special Fittings	14

銅套銅管接頭 Brass Sleeve Tube Fittings	15
一般銅接頭 Brass Normal Fittings	16
銅球型開關 / 針弁 Bronze Ball Valve / Needle Valve	17
消聲器 Silencer	18
逆止閥 / 安全閥 / 真空接頭 Check Valve / Safe Valve / Vacuum Fittings	18
空壓軟管 Polyurethane Tube (PU)	19
夾紗管 Braided Air Hose	20
風槍 / 刀剪 Air Guns / Tube Cut	20
C 式快速接頭 C-Type Quick Coupler	21
壓力控制器 Pressure Control	22
APP 系列 沖床 APP Series Punch	23-24
SC/FC 系列 油壓緩衝器 SC/FC Series Oil Pressure Buffer	25-28

特點 Features

- *特殊的接管設計可接PU管、PE管和尼龍管，適用範圍其極廣泛。
- *採用日本進口耐用油密封圈，密封性能佳。
- *使用更純的原料來生產我們的接頭以增加它的硬度，使不易破裂且增加耐用度。
- *Special design can be applied in PU,PE and Nylon tube.
- *The material of seal-ring is Japanese viton. It with good seal fuction.
- *It made by better material to increase its firmness.

詳細規格 Specification

使用流體 Working Medium	空氣、真空、水、油 (可在無腐蝕介質下使用) Air, Vacuum, Water, Oil
使用壓力範圍 Working-pressure Range	0 ~ 11kgf/cm ² (0 ~ 1.1MPa)
使用環境及流體 Operating Temperature	-10 ~ 60°C
耐壓 Pressure resistance	1.1MPa
使用軟管 Tube	PU, PE 管及尼龍管 PU, PE tube and nylon tube
密封圈材質 Seal-ring	VITON

訂購代碼 Ordering Code

EPC **8** - **01** **0**

型號 Model

氣管外徑
Tube outer dia

Metric 公制 Code 代號	Size 尺寸 Dia 直徑
4	Φ4
6	Φ6
8	Φ8
10	Φ10
12	Φ12
16	Φ16

螺紋形式及尺寸
Thread size

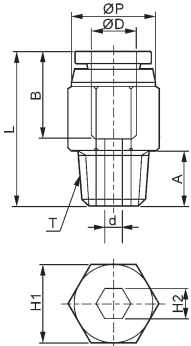
R(BSPT)	NPT	G(BSPP)
M5×0.8P	U:10~32UNF	G 01:1/8
M6×1.0P	N 01:1/8	G 02:1/4
01:1/8	N 02:1/4	G 03:3/8
02:1/4	N 03:3/8	G 04:1/2
03:3/8	N 04:1/2	
04:1/2		

套管顏色，電鍍
NPT: 黑色
R,G: 藍色
N: 電鍍鎳
Sleeve color, plating
NPT: Black
R,G: Blue
N: Nickel plat

EPC



EPC 螺紋直通
Straight (Male)



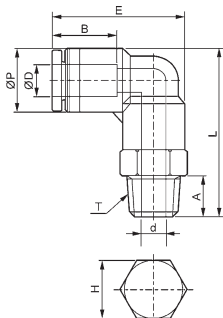
公制 Metric-BSPT(R)

型號 Model	ΦD	T (Thread)	L	A	B	H1	H2	ΦP	孔板 Orifice	單價 Unit Price
EPC4-M5	4	M5×P0.8	20.1	4	15	10	2	10	2	37
EPC4-01		PT1/8	20.3	8		10	3	10	3	35
EPC4-02		PT1/4	18.4	10		14	3	10	3	35
EPC6-M5	6	M5×P0.8	21	4	15	12	2	12	2	37
EPC6-01		PT1/8	21	8		12	4	12	4	38
EPC6-02		PT1/4	22.8	10		14	4	12	4	38
EPC6-03		PT3/8	20.8	11		17	4	12	4	50
EPC6-04		PT1/2	24.8	14		21	4	12	4	86
EPC8-01	8	PT1/8	25.4	8	18	14	5	14	5	38
EPC8-02		PT1/4	24.4	10		14	6	14	6	38
EPC8-03		PT3/8	21.4	11		17	6	14	6	51
EPC8-04		PT1/2	25.4	14		21	6	14	6	86
EPC10-01	10	PT1/8	29.5	8	22	17	5	17	5	57
EPC10-02		PT1/4	31	10		17	6	17	6	60
EPC10-03		PT3/8	28.5	11		17	8	17	8	60
EPC10-04		PT1/2	26.8	14		21	8	17	8	86
EPC12-02	12	PT1/4	34	10	22	21	6	20	6	83
EPC12-03		PT3/8	31	11		21	8	20	8	83
EPC12-04		PT1/2	33.5	14		21	8	20	8	99

EPL



EPL L型螺紋二通
Elbow 90°



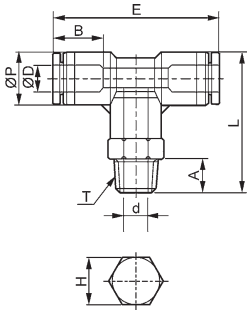
公制 Metric-BSPT(R)

型號 Model	ΦD	T (Thread)	E	L	A	B	H	ΦP	d	孔板 Orifice	單價 Unit Price
EPL4-M5	4	M5×P0.8	24	26.5	4	15	10	11	2.5	2.5	44
EPL4-01		PT1/8	24	29.7	8		10		6.5	2.5	42
EPL4-02		PT1/4	26.3	32.7	10		14		8.7	2.5	45
EPL6-M5	6	M5×P0.8	25.2	38.2	4	15	12	13	2.5	2.5	44
EPL6-01		PT1/8	25.2	30.9	8		12		6.5	2.5	42
EPL6-02		PT1/4	26.9	33.9	10		14		8.5	4	47
EPL6-03		PT3/8	28.6	35.2	11		17		11.2	4	60
EPL6-04		PT1/2	30.9	38.7	14		21		14	4.5	100
EPL8-01	8	PT1/8	30.5	35.4	8	18	14	14.4	6.8	4	49
EPL8-02		PT1/4	30.5	37.4	10		14		8.2	4	49
EPL8-03		PT3/8	32.2	38.7	11		17		11.9	4	65
EPL8-04		PT1/2	34.5	42.2	14		21		13.9	4	100
EPL10-01	10	PT1/8	37.4	42	8	22	17	18.4	6.5	6.5	73
EPL10-02		PT1/4	37.4	44	10		17		8.3	6.5	76
EPL10-03		PT3/8	37.4	45	11		17		11.7	6.5	76
EPL10-04		PT1/2	39.7	48.5	14		21		14.3	7.5	108
EPL12-02	12	PT1/4	40.4	46.5	10	22	19	21	8	6.5	106
EPL12-03		PT3/8	40.4	48.5	11		19		11.5	7	106
EPL12-04		PT1/2	41.5	51	14		21		14	7.5	112

EPB



EPB T型螺紋三通
Branch Tee



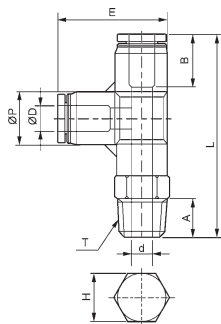
公制 Metric-BSPT(R)

型號 Model	ΦD	T (Thread)	L	E	A	B	H	ΦP	d	孔板 Orifice	單價 Unit Price
EPB4-M5	4	M5×P0.8	26.5	36.6	4	15	10	11	2.5	2.5	64
EPB4-01		PT1/8	29.7		8		10		6.5	2.5	64
EPB4-02		PT1/4	32.7		10		14		8.7	2.5	64
EPB6-M5	6	M5×P0.8	28.2	37.8	4	15	12	13	2.5	2.5	64
EPB6-01		PT1/8	30.9		8		12		6.5	2.5	64
EPB6-02		PT1/4	33.9		10		14		8.5	4	64
EPB6-03		PT3/8	35.2		11		17		11.2	4	78
EPB6-04	PT1/2	38.7	14	21	14	4.5	150				
EPB8-01	8	PT1/8	35.4	45	8	18	14	14.4	6.8	4	70
EPB8-02		PT1/4	37.4		10		14		8.2	4	70
EPB8-03		PT3/8	38.7		11		17		11.9	4	85
EPB8-04		PT1/2	42.2		14		21		13.9	4	150
EPB10-01	10	PT1/8	42	55.4	8	22	17	18.4	6.5	6.5	101
EPB10-02		PT1/4	44		10		17		8.3	6.5	101
EPB10-03		PT3/8	45		11		17		11.7	6.5	101
EPB10-04		PT1/2	48.5		14		21		14.3	7.5	150
EPB12-02	12	PT1/4	46.5	59	10	22	19	21	8	6.5	150
EPB12-03		PT3/8	48.5		11		19		11.5	6.5	150
EPB12-04		PT1/2	51		14		21		14	6.5	150

EPD



EPD T型分支螺紋三通
Branch Tee



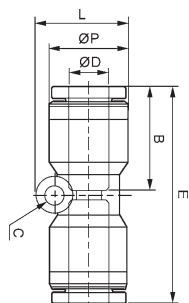
公制 Metric-BSPT(R)

型號 Model	ΦD	T (Thread)	L	E	A	B	H	ΦP	d	孔板 Orifice	單價 Unit Price
EPD4-M5	4	M5×P0.8	35.6	24	4	15	10	11	2.5	2.5	64
EPD4-01		PT1/8	38.8	24	8		10		6.5	2.5	64
EPD4-02		PT1/4	41.8	26.3	10		14		8.7	2.5	64
EPD6-M5	6	M5×P0.8	37.3	25.2	4	15	12	13	2.5	2.5	64
EPD6-01		PT1/8	40.1	25.2	8		12		6.5	2.5	64
EPD6-02		PT1/4	43	26.9	10		14		8.5	4	64
EPD6-03		PT3/8	44.3	28.6	11		17		11.2	4	78
EPD6-04	PT1/2	47.8	30.9	14	21	14	4.5	150			
EPD8-01	8	PT1/8	46.3	30.5	8	18	14	14.4	6.8	4	70
EPD8-02		PT1/4	48.3	30.5	10		14		8.2	4	70
EPD8-03		PT3/8	49.6	32.2	11		17		11.9	4	85
EPD8-04		PT1/2	53.1	34.5	14		21		13.9	4	150
EPD10-01	10	PT1/8	55	37.4	8	22	17	18.4	6.5	6.5	101
EPD10-02		PT1/4	57	37.4	10		17		8.3	6.5	101
EPD10-03		PT3/8	58	37.4	11		17		11.7	6.5	101
EPD10-04		PT1/2	61.5	39.7	14		21		14.3	7.5	150
EPD12-02	12	PT1/4	60	40.4	10	22	19	21	8	6.5	150
EPD12-03		PT3/8	62	40.4	11		19		11.5	6.5	150
EPD12-04		PT1/2	64.5	41.5	14		21		14	6.5	150

EPU



EPU直通
Union Straight



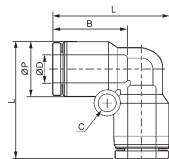
公制 Metric

型號 Model	ΦD	E	C	B	ΦP	孔板 Orifice	單價 Unit Price
EPU4	4	32.6	3.2	15	11	3	40
EPU6	6	35	3.2	15	13	5	44
EPU8	8	38.6	3.2	18	14.4	6	46
EPU10	10	47.6	4.2	22	18.4	8	52
EPU12	12	48.8	4.2	22	21	10	70

EPV



EPV L型三通
Union L



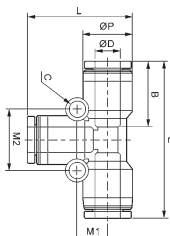
公制 Metric

型號 Model	ΦD	L	B	C	ΦP	孔板 Orifice	單價 Unit Price
EPV4	4	24	15	3.2	11	3	42
EPV6	6	25.5	15	3.2	13	5	44
EPV8	8	29.6	18	3.2	14.4	6	50
EPV10	10	36.7	22	4.2	18.4	8	52
EPV12	12	39.8	22	4.2	21	10	

EPE



EPE T型三通
Union Tee



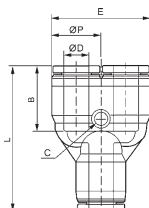
公制 -Metric

型號 Model	ΦD	E	L	M1	M2	B	ΦP	孔板 Orifice	單價 Unit Price
EPE4	4	36.8	24.1	7.2	13.6	15	11	3	68
EPE6	6	37.8	25.8	7.8	15.6	15	13	5	64
EPE8	8	44.6	29.6	9.1	17.3	18	14.4	6	70
EPE10	10	57	37.8	11.8	23.4	22	18.4	8	74
EPE12	12	58.6	39.3	14	26.5	22	21	10	150

EPY



EPY Y型三通
Union Y



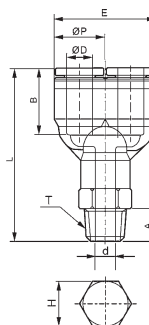
公制 -Metric

型號 Model	ΦD	L	E	B	ΦP	C	孔板 Orifice	單價 Unit Price
EPY4	4	35.2	22.2	15	11	3.2	3	90
EPY6	6	37	26	15	13	3.2	5	90
EPY8	8	39.4	29.6	18	14.4	3.2	6	90
EPY10	10	50.2	37.2	22	18.4	4.2	8	100
EPY12	12	52.6	42.6	22	21	4.2	10	210

EPX



EPX Y型螺紋三通
Branch Y



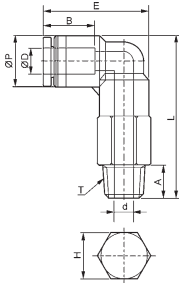
公制 Metric-BSPT(R)

型號 Model	ΦD	T (Thread)	L	E	A	B	H	ΦP	d	孔板 Orifice	單價 Unit Price
EPX4-M5	4	M5×P0.8	35.6	22.1	4	15	10	11	2.5	2.5	84
EPX4-01		PT1/8	38.8		8	15	10		6.5	2.5	84
EPX4-02		PT1/4	41.8		10	15	14		8.7	2.5	84
EPX6-M5	6	M5×P0.8	37.3	26	4	15	12	13	2.5	2.5	84
EPX6-01		PT1/8	40.1		8	15	12		6.5	2.5	84
EPX6-02		PT1/4	43		10	15	14		8.5	4	84
EPX6-03		PT3/8	44.3		11	15	17		11.2	4	98
EPX6-04		PT1/2	47.8		14	15	21		14	4.5	210
EPX8-01		PT1/8	46.3		8	18	14		6.8	4	98
EPX8-02	PT1/4	48.3	10	18	14	8.2	4	98			
EPX8-03	PT3/8	49.6	11	18	17	11.9	4	98			
EPX8-04	PT1/2	53.1	14	18	21	13.9	4	210			
EPX10-01	10	PT1/8	55	36.8	8	22	17	18.4	6.5	6.5	98
EPX10-02		PT1/4	57		10	22	17		8.3	6.5	98
EPX10-03		PT3/8	58		11	22	17		11.7	6.5	98
EPX10-04		PT1/2	61.5		14	22	21		14.3	7.5	210
EPX12-02	12	PT1/4	60	42.4	10	22	19	21	8	6.5	210
EPX12-03		PT3/8	62		11	22	19		11.5	6.5	210
EPX12-04		PT1/2	64.5		14	22	21		14	7.5	210

EPLL



EPLL L型加長螺紋二通
Long Elbow



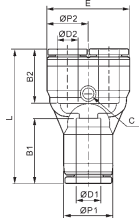
公制 Metric-BSPT(R)

型號 Model	ΦD	T (Thread)	E	L	A	B	H	ΦP	d	孔板 Orifice	單價 Unit Price
EPLL4-M5	4	M5×P0.8	24	39	4	15	10	11	2.5	2.5	70
EPLL4-01		PT1/8		42.7	8		10		6.5	2.5	70
EPLL4-02		PT1/4		44.7	10		14		8.7	2.5	70
EPLL6-M5	6	M5×P0.8	25.2	41.6	4	15	12	13	2.5	2.5	80
EPLL6-01		PT1/8		45.3	8		12		6.5	2.5	70
EPLL6-02		PT1/4		47.3	10		14		8.5	4	70
EPLL6-03		PT3/8		48.5	11		17		11.2	4	83
EPLL6-04	PT1/2	52.3	14	21	14	4.5	160				
EPLL8-01	8	PT1/8	30.5	49.6	8	18	14	14.4	6.8	4	72
EPLL8-02		PT1/4		51.7	10		14		8.2	4	75
EPLL8-03		PT3/8		53.2	11		17		11.9	4	92
EPLL8-04		PT1/2		59.3	14		21		13.9	4	160
EPLL10-01	10	PT1/8	37.4	59.7	8	22	17	18.4	6.5	6.5	120
EPLL10-02		PT1/4		61.7	10		17		8.3	6.5	121
EPLL10-03		PT3/8		62.9	11		17		11.7	6.5	120
EPLL10-04		PT1/2		65.7	14		21		14.3	7.5	164
EPLL12-02	12	PT1/4	40.4	65.7	10	22	21	21	8	6.5	196
EPLL12-03		PT3/8		66.9	11		21		11.5	6.5	196
EPLL12-04		PT1/2		69.7	14		21		14	7.5	196

EPW



EPW Y 減徑三通
Union Y



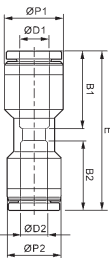
公制 Metric-BSPT(R)

型號 Model	ΦD		L	E	B1	B2	C	P1	孔板 Orifice	單價 Unit Price
	D1	D2								
EPW6-4	6	4	36.5	22.2	15	15	3.2	13	3.3	90
EPW8-6	8	6	37.2	26	18	15	3.2	14.4	4	90
EPW10-8	10	8	44.1	29.6	22	18	4.2	18.4	5	100
EPW12-10	12	10	52.2	37.2	22	22	4.2	21	6.4	210

EPG



EPG 減徑直通
Union Straight



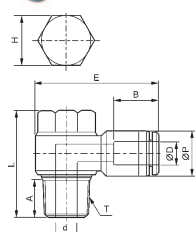
公制 Metric-BSPT(R)

型號 Model	ΦD		E	B1	B2	孔板 Orifice	單價 Unit Price
	D1	D2					
EPG6-4	4	6	35.2	15	15	3.3	70
EPG8-6	6	8	36.7	15	15	4	75
EPG10-8	8	10	43.4	18	22	5	98
EPG12-10	10	12	45.4	22	22	7	106

EPH



EPH外六角接頭



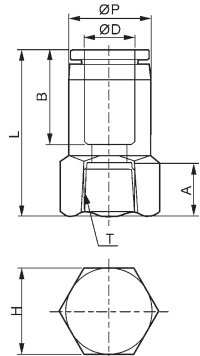
公制 Metric-BSPT(R)

型號 Model	ΦD	T (Thread)	E	L	A	B	H	ΦP	d	孔板 Orifice	單價 Unit Price
EPH4-M5	4	M5×P0.8	24.8	21.2	4	15	8	11	2.5	2.5	60
EPH4-01		PT1/8	28	24	9		12		6.4	2.5	65
EPH4-02		PT1/4	31.5	27.3	11.6		14		8.5	2.5	46
EPH6-M5	6	M5×P0.8	26.4	21.2	4	15	8	13	2.5	2.5	46
EPH6-01		PT1/8	30	24	9		12		6.4	4	90
EPH6-02		PT1/4	33	27.3	11.6		14		8.5	4	90
EPH6-03		PT3/8	36.6	32	12.5		19		11.8	4	100

EPCF



EPCF 內螺紋直通
Straight (Female)



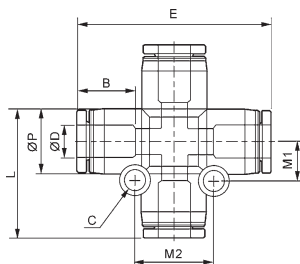
公制 Metric-BSPT(R)

型號 Model	ΦD	T (Thread)	L	A	B	H	ΦP	孔板 Orifice	單價 Unit Price
EPCF4-M5	4	M5×P0.8			15		10		35
EPCF4-01		PT1/8	24	8		14		3	37
EPCF4-02		PT1/4	26.2	10		17		3	53
EPCF6-M5	6	M5×P0.8			15		12		40
EPCF6-01		PT1/8	24.8	8		14		4.5	40
EPCF6-02		PT1/4	24	10		17		4.5	55
EPCF6-03		PT3/8	28.4	11		21		4.5	69
EPCF6-04		PT1/2							95
EPCF8-01	8	PT1/8	26	8	18	14	14	5.8	46
EPCF8-02		PT1/4	28.2	10		17		6	58
EPCF8-03		PT3/8	29.8	11		21		6	79
EPCF8-04		PT1/2	31.7	14		24		8	99
EPCF10-01	10	PT1/8	28.6	8	22	17	17	8	66
EPCF10-02		PT1/4	32.4	10		17		8	66
EPCF10-03		PT3/8	33.2	11		21		8	89
EPCF10-04		PT1/2	35	14		24		8	106
EPCF12-02	12	PT1/4	33.5	10	22	21	20	10	102
EPCF12-03		PT3/8	34.5	11		21		10	102
EPCF12-04		PT1/2	36	14		24		10	116

EPZA



EPZA 十字四通
Cross



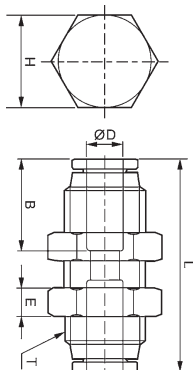
公制 Metric

型號 Model	ΦD	ΦP	M1	E	B	孔板 Orifice	單價 Unit Price
EPZA-4	4	11	7.2	35.6	15	3	150
EPZA-6	6	13	7.8	38.2	15	5	150
EPZA-8	8	14.4	9.1	45	18	6	150
EPZA-10	10	18.4	11.8	57.2	22	8	150
EPZA-12	12	21	14	58.6	22	10	

EPM



EPM隔板直通



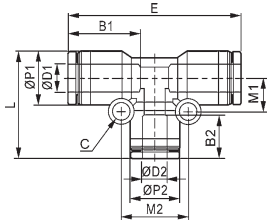
公制 Metric

型號 Model	ΦD	T	L	H	B	孔板 Orifice	單價 Unit Price
EPM4	4	M12×P1	30	14	15	3	68
EPM6	6	M14×P1	31.5	17	15	5	74
EPM8	8	M16×P1	34.5	19	18	6	76
EPM10	10	M20×P1	41	24	22	8	130
EPM12	12	M22×P1	44.8	27	22	10	200

EPEG



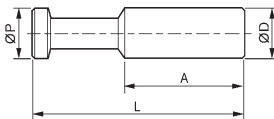
EPEG T 減徑三通
Union Tee



公制 Metric

型號 Model	ΦD1	ΦD2	ΦP1	ΦP2	L	E	C	B1	B2	M1	M2	孔板 Orifice	單價 Unit Price
EPEG6-4	6	4	13	11	25.4	41.6	3.2	15	15	7.9	13.8	3	80
EPEG8-6	8	6	14.4	13	29.4	46.1	3.2	18	15	9.7	17.0	5	90
EPEG10-8	10	8	18.4	14.4	33.5	49.2	4.2	22	18	10.9	18.8	6	100
EPEG12-10	12	10	21	18.4	37.6	56.0	4.2	22	22	12.4	21.9	8	180

EPP



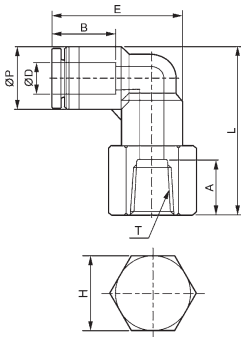
公制 Metric

型號 Model	ΦD	ΦP	L	A
4MM	4	4	30.0	17.7
6MM	6	6	34.0	19.4
8MM	8	8	38.0	21.2
10MM	10	10	42.0	23.8
12MM	12	12	46.0	29.5
16MM	16	16	50.0	30.0

EPLF



EPLF L型內螺紋二通
Elbow 90° (Female)



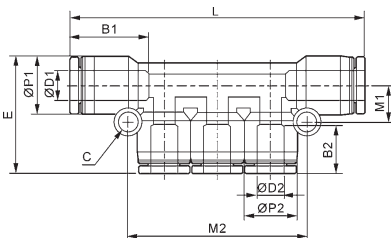
公制 Metric-BSPT(R)

型號 Model	ΦD	ΦP	T (Thread)	L	E	A	B	H (Hex)	孔板 Orifice	單價 Unit Price
EPLF4-M5	4	11	M5×P0.8	23.8	24	7.0	15	10	2.5	500
EPLF4-01			PT1/8	24.8		8.0		14		
EPLF4-02			PT1/4	26.8		10.0		17		
EPLF6-M5	6	13	M5×P0.8	29.8	25.2	7.0	15	12	4	50
EPLF6-01			PT1/8	30.8		8.0		14		
EPLF6-02			PT1/4	32.8		10.0		17		
EPLF6-03			PT3/8	33.8		11.0		22		
EPLF6-04			PT1/2	35.8		14.0		24		
EPLF8-01	8	14.4	PT1/8	33.2	30.5	8.0	18	14	6	90
EPLF8-02			PT1/4	35.2		10.0		17		
EPLF8-03			PT3/8	36.2		11.0		22		
EPLF8-04			PT1/2	38.2		14.0		24		
EPLF10-01	10	18.4	PT1/8	37.3	37.4	8.0	22	17	7	90
EPLF10-02			PT1/4	37.3		10.0		17		
EPLF10-03			PT3/8	38.3		11.0		22		
EPLF10-04			PT1/2	40.3		14.0		24		
EPLF12-02	12	21	PT1/4	41.7	40.4	10.0	22	19	10	120
EPLF12-03			PT3/8	42.7		11.0		22		
EPLF12-04			PT1/2	44.7		14.0		24		

EPKG



EPKG 減徑五通
Union



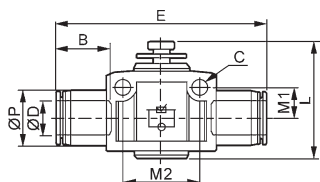
公制 Metric

型號 Model	ΦD1	ΦD2	L	B1	B2	ΦP1	ΦP2	M1	M2	孔板 Orifice	單價 Unit Price
EPKG6-4	6	4	50.5	15	15	13	11	8	34	3.2	220
EPKG8-4	8	4	53	15	15	14.4	11	9	34.4	4.2	220
EPKG8-6	8	6	80	18	15	14.4	13	9	40.6	3.2	220
EPKG10-6	10	6	80	22	15	18.4	14.4	10.5	42	4.2	250
EPKG10-8	10	8	70	22	18	18.4	14.4	10.5	47	4.2	250

ESA



ESA管道型
Speed



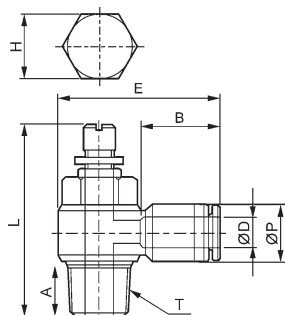
公制 Metric

型號 Model	ΦD	L		E	M2	ΦP	B	C	單價 Unit Price
		Min	Max						
ESA4	4	26	29	40	14	11	15	3.2	250
ESA6	6	38	44	47	20.5	13	15	4.2	250
ESA8	8	42.8	47.8	52	22	14.4	18	4.2	250
ESA10	10	48.2	53.2	62.8	26	18.4	22	4.2	400
ESA12	12	49.5	57	74	32	21	22	4.2	

ESL



ESL 直接安裝L型
Speed Controller



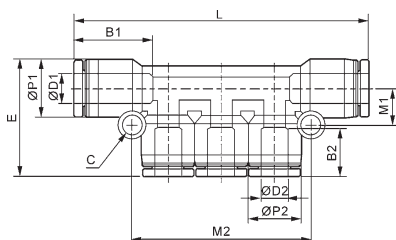
公制 Metric-BSPT(R)

型號 Model	ΦD	T (Thread)	E	L		A	B	H	ΦP	單價 Unit Price
				Min	Max					
ESL4-M5	4	M5×P0.8	26.1	29.5	31	4	15	8	11	280
ESL4-01		PT1/8	28.7	35.4	41.3	9		12		220
ESL4-02		PT1/4	33.1	42.6	47.5	11.6		14		220
ESL6-M5	6	M5×P0.8	26.4	29.5	31	4	15	8	13	280
ESL6-01		PT1/8	29.1	35.4	41.3	9		12		200
ESL6-02		PT1/4	34	42.6	47.5	11.6		14		200
ESL6-03		PT3/8	39.6	48	53	12.5		19		280
ESL6-04		PT1/2								420
ESL8-01	8	PT1/8	32.4	35.4	41.3	9	18	12	14.4	200
ESL8-02		PT1/4	37.3	42.6	47.5	11.6		14		200
ESL8-03		PT3/8	40	48	53	12.5		19		280
ESL8-04		PT1/2	46.6	53.5	61	15.6		24		420
ESL10-01	10	PT1/8	37	35.4	41.3	9	22	12	18.4	280
ESL10-02		PT1/4	41	42.6	47.5	11.6		14		280
ESL10-03		PT3/8	43.3	48	53	12.5		19		280
ESL10-04		PT1/2	49	53.5	61	15.6		24		420
ESL12-02	12	PT1/4	42	42.6	47.5	11.6	22	14	21	420
ESL12-03		PT3/8	45.9	48	53	12.5		19		420
ESL12-04		PT1/2	49	53.5	61	16.6		24		420

EPK



EPK 五通
Union



公制 Metric

型號 Model	ΦD1	ΦD2	L	B1	B2	ΦP1	ΦP2	M1	M2	孔板 Orifice	單價 Unit Price
EPK6-4	6	4	50.5	15	15	13	11	8	34	3.2	220
EPK8-4	8	4	53	15	15	14.4	11	9	34.4	4.2	220
EPK8-6	8	6	80	18	15	14.4	13	9	40.6	3.2	220
EPK10-6	10	6	80	22	15	18.4	14.4	10.5	42	4.2	250
EPK10-8	10	8	70	22	18	18.4	14.4	10.5	47	4.2	250

MPC



MPC 螺紋直通

型號 Model	單價 Unit Price
MPC4-M5	37
MPC4-01	35
MPC6-M5	37
MPC6-01	38

MPE



MPE T 型三通 Cross

型號 Model	單價 Unit Price
MPE4	64
MPE6	68

MPL



MPL L 型螺紋二通
Union Y

型號 Model	單價 Unit Price
MPL4-M5	44
MPL4-01	42
MPL6-M5	44
MPL6-01	42

MPU



MPU 直通

型號 Model	單價 Unit Price
MPU4	40
MPU6	44

MPY



MPY Y 型三通

型號 Model	單價 Unit Price
MPY4	90
MPY6	90

EPX



EPX6-4x4 五通

型號 Model
EPX6-4x4
EPX8-6x4
EPX10-8x4
EPX12-10x4

MSL



MSL 直接安裝L型

型號 Model	單價 Unit Price
MSL4-M5	280
MSL4-01	220
MSL6-M5	280
MSL6-01	200

IPC



IPC 不銹鋼螺紋直通

型號 Model
IPC4-M5
IPC4-01
IPC6-M5
IPC6-01

IPB



IPB T 型不銹鋼螺紋三通

型號 Model
IPB4-M5
IPB4-01
IPB6-M5
IPB6-01

IPL



IPL L 型不銹鋼螺紋二通

型號 Model
IPL4-M5
IPL4-01
IPL6-M5
IPL6-01

TCH 管牙插心 TCH Male Hose Bib Fittings

TCH



型號 Model	規格/Size T×S	單價 Unit Price
TCH-01T02S	1/8×1/4	
TCH-02T02S	1/4×1/4	
TCH-01T25S	1/8×5/16	
TCH-02T25S	1/4×5/16	
TCH-03T25S	3/8×5/16	
TCH-04T25S	1/2×5/16	
TCH-01T03S	1/8×3/8	
TCH-02T03S	1/4×3/8	
TCH-03T03S	3/8×3/8	
TCH-04T03S	1/2×3/8	
TCH-02T04S	1/4×1/2	
TCH-03T04S	3/8×1/2	
TCH-04T04S	1/2×1/2	
TCH-04T05S	1/2×5/16	
TCH-06T05S	1/2×5/8	
TCH-04T06S	3/4×5/8	
TCH-06T06S	1/2×3/4	
TCH-08T06S	1×3/4	
TCH-06T08S	3/4×1	
TCH-08T08S	1×1	

TC 雙外牙 TC (TXT) Male Connector

TC



型號 Model	規格/Size T×T	單價 Unit Price
TC-01T01T	1/8×1/8	
TC-01T02T	1/4×1/8	
TC-02T02T	1/4×1/4	
TC-02T03T	3/8×1/4	
TC-03T03T	3/8×3/8	
TC-02T04T	1/2×1/4	
TC-03T04T	1/2×3/8	
TC-04T04T	1/2×1/2	
TC-04T06T	3/4×1/2	
TC-06T06T	3/4×3/4	
TC-06T08T	1×3/4	
TC-08T08T	1×1	

TCF 內牙 TCF Female Connector

TCF



型號 Model	規格/Size T×H	單價 Unit Price
TCF-0101	1/8×1/8	
TCF-0202	1/4×1/4	
TCF-0303	3/8×3/8	
TCF-0404	1/2×1/2	
TCF-0606	3/4×3/4	
TCF-0808	1×1	

TC 軟管接頭 TC Hose Fittings

TC



型號 Model	規格/Size T×H	單價 Unit Price
TC-01T02H	1/8×1/4	
TC-02T02H	1/4×1/4	
TC-03T02H	3/8×1/4	
TC-01T03H	1/8×3/8	
TC-02T03H	1/4×3/8	
TC-03T03H	3/8×3/8	
TC-04T03H	1/2×3/8	
TC-02T04H	1/4×1/2	
TC-03T04H	3/8×1/2	
TC-04T04H	1/2×1/2	
TC-06T04H	3/4×1/2	
TC-03T05H	3/8×5/8	
TC-04T05H	1/2×5/8	
TC-06T05H	3/4×5/8	
TC-04T06H	1/2×3/4	
TC-06T06H	3/4×3/4	
TC-08T06H	1×3/4	
TC-06T08H	3/4×1	
TC-08T08H	1×1	
TC-12T08H	1 1/4×1	
TC-15T08H	1 1/2×1	

TUCS 雙接頭 TUCS (HXH)

TUCS



型號 Model	規格 Size	單價 Unit Price
TUCS-001	1/4	
TUCS-002	3/8	
TUCS-003	1/2	
TUCS-004	3/4	
TUCS-006	1	

TUB 卜申 TUB Bushings

TUB



型號 Model	規格/Size T×H	單價 Unit Price
TUB-0201	1/4×1/8	
TUB-0301	3/8×1/8	
TUB-0302	3/8×1/4	
TUB-0402	1/2×1/4	
TUB-0403	1/2×3/8	
TUB-0602	3/4×1/4	
TUB-0603	3/4×3/8	
TUB-0604	3/4×1/2	
TUB-0804	1×1/2	
TUB-0806	1×3/4	

TIP 鐵內六角塞頭 TIP Hexagonal Plug

TIP



型號 Model	規格 Size	單價 Unit Price
TIP-001	1/8	
TIP-002	1/4	
TIP-003	3/8	
TIP-004	1/2	
TIP-006	3/4	

TP



TP 管牙塞頭 TP Gplus

型號 Model	規格 Size	單價 Unit Price
TP-001	1/8	
TP-002	1/4	
TP-003	3/8	
TP-004	1/2	
TP-006	3/4	
TP-008	1	
TP-012	1 ¹ / ₄ ×1	
TP-013	1 ¹ / ₂ ×1	

TL



TL 90 彎接頭 Male/Hose Elbow

型號 Model	規格/Size T×H	單價 Unit Price
TL-01T02H	1/8×1/4	
TL-02T02H	1/4×1/4	
TL-03T02H	3/8×1/4	
TL-02T03H	1/4×3/8	
TL-03T03H	3/8×3/8	
TL-04T03H	1/2×3/8	
TL-03T04H	3/8×1/2	
TL-04T04H	1/2×1/2	
TL-04T06H	1/2×3/4	
TL-06T06H	3/4×3/4	

TTS



TTS 管牙三通 Mixed Male/Hose Tee

型號 Model	規格/Size T×H	單價 Unit Price
TTS-02T02H	1/4×1/4	
TTS-03T03H	3/8×3/8	
TTS-04T04H	1/2×1/2	

TUTS



TUTS H 牙三通 Hose Tee

型號 Model	規格 Size	單價 Unit Price
TUTS-002	1/4	
TUTS-003	3/8	
TUTS-004	1/2	

TL



TL 90 彎接頭 Double Male Elbow

型號 Model	規格/Size T×T	單價 Unit Price
TL-01T01T	1/8×1/8	
TL-02T01T	1/4×1/8	
TL-02T02T	1/4×1/4	
TL-03T02T	3/8×1/4	
TL-03T03T	3/8×3/8	
TL-04T03T	1/2×3/8	
TL-04T04T	1/2×1/2	
TL-06T04T	3/4×1/2	
TL-06T06T	3/4×3/4	
TL-08T06T	1×3/4	
TL-08T08T	1×1	

TTF



TTF 內牙三通 Female Tee

型號 Model	規格 Size	單價 Unit Price
TTF-002	1/4	
TTF-003	3/8	
TTF-004	1/2	
TTF-006	3/4	
TTF-008	1	
TTF-120	1 ¹ / ₄	
TTF-150	1 ¹ / ₂	
TTF-200	2	
TTF-250	2 ¹ / ₂	
TTF-300	3	

TLF



TLF 內牙彎頭 Female Elbow

型號 Model	規格 Size	單價 Unit Price
TLF-002	1/4	
TLF-003	3/8	
TLF-004	1/2	
TLF-006	3/4	
TLF-008	1	
TLF-120	1 ¹ / ₄	
TLF-150	1 ¹ / ₂	
TLF-200	2	
TLF-250	2 ¹ / ₂	
TLF-300	3	

TUN



TUN 由令 (雙內牙或套焊) Union Double Female/Welding

型號 Model	規格 Size	單價 Unit Price
TUN-002	1/4	
TUN-003	3/8	
TUN-004	1/2	
TUN-006	3/4	
TUN-008	1	
TUN-120	1 ¹ / ₄	
TUN-150	1 ¹ / ₂	
TUN-200	2	
TUN-250	2 ¹ / ₂	
TUN-300	3	

塑鋼直接頭

XC



型號 Model	單價 Unit Price
XC401	
XC402	
XC601	
XC602	
XC603	
XC801	
XC802	
XC803	
XC1002	
XC1003	

XD



塑鋼邊牙三通

型號 Model	單價 Unit Price
XD4-01	
XD4-02	
XD6-01	
XD6-02	
XD6-03	
XD8-01	
XD8-02	
XD8-03	
XD10-02	
XD10-03	

塑鋼彎接頭

XL



型號 Model	單價 Unit Price
XL4-01	
XL4-02	
XL6-01	
XL6-02	
XL6-03	
XL8-01	
XL8-02	
XL8-03	
XL10-02	
XL10-03	

OBCM



銅管直接頭

型號 Model	規格 Size	單價 Unit Price
OBCM-4M01	4M01	
OBCM-4M02	4M02	
OBCM-6M01	6M01	
OBCM-6M02	6M02	
OBCM-8M01	8M01	
OBCM-8M02	8M02	

塑鋼三通接頭

XE



型號 Model	單價 Unit Price
XE4	
XE6	
XE8	
XE10	

OBLM



銅管直角接頭

型號 Model	規格 Size	單價 Unit Price
OBLM-4M01	4M01	
OBLM-4M02	4M02	
OBLM-6M01	6M01	
OBLM-6M02	6M02	
OBLM-8M01	8M01	
OBLM-8M02	8M02	

塑鋼中牙三通

XB



型號 Model	單價 Unit Price
XB4-01	
XB4-02	
XB6-01	
XB6-02	
XB6-03	
XB8-01	
XB8-02	
XB8-03	
XB10-02	
XB10-03	

HN



銅管稱套

型號 Model	L	H	單價 Unit Price
HN-4	12	8	
HN-6	12.5	10	
HN-8	14	14	

螺帽蓋

S



型號 Model	規格 Size	單價 Unit Price
C001	1/4	11
C002	5/16	14
C003	3/8	24
C004	1/2	32
C004-1	5/8	60
C004-2	3/4	80

喇叭直接頭

CS



型號 Model	規格/Size T×H	單價 Unit Price
C009	1/8×1/4	28
C009-1	1/8×5/16	38
C010	1/4×1/4	36
C011-1	1/4×5/16	38
C011	1/4×3/8	38
C011-2	1/4×1/2	44
C012-1	3/8×1/4	44
C012-2	3/8×5/16	44
C012	3/8×3/8	44
C013-1	3/8×1/2	62
C013-2	1/2×1/4	62
C013-3	1/2×5/16	62
C013-4	1/2×3/8	62
C013	1/2×1/2	62
C013-5	1/2×5/8	80
C013-6	1/2×3/4	80
C013-7	3/4×3/8	120
C013-8	3/4×1/2	120
C013-9	3/4×5/8	120
C013-10	3/4×3/4	120

L 喇叭彎接頭

LS



型號 Model	規格/Size T×H	單價 Unit Price
C014	1/8×1/4	44
C014-1	1/8×5/16	52
C015	1/4×1/4	50
C016	1/4×5/16	52
C017-1	1/4×3/8	58
C017-2	1/4×1/2	108
C017-3	3/8×1/4	58
C017-4	3/8×5/16	58
C017	3/8×3/8	58
C018	3/8×1/2	108
C018-1	1/2×1/4	108
C018-2	1/2×5/16	108
C018-3	1/2×3/8	108
C018-4	1/2×1/2	108
C018-5	1/2×5/8	200
C018-6	1/2×3/4	200
C018-7	3/4×3/8	200
C018-8	3/4×1/2	200
C018-9	3/4×5/8	200
C018-10	3/4×3/4	200

TS



喇叭三通中牙接頭

型號 Model	規格/Size T×H	單價 Unit Price
C019	1/8×1/4	70
C020	1/4×1/4	78
C020-1	1/4×5/16	78
C020-2	1/4×3/8	90
C020-3	1/4×1/2	90
C021	3/8×1/4	90
C021-1	3/8×5/16	90
C021-2	3/8×3/8	90
C022	3/8×1/2	170
C022-1	1/2×1/4	170
C022-2	1/2×5/16	170
C022-3	1/2×3/8	170
C022-4	1/2×1/2	170
C022-5	3/4×3/8	320
C022-6	3/4×1/2	320
C022-7	3/4×5/8	320
C022-8	3/4×3/4	320

喇叭直通接頭

UCS



型號 Model	規格 Size	單價 Unit Price
C024	1/4	44
C025	5/16	50
C026	3/8	58
C027-1	1/2	74
C027-2	5/8	90
C027	3/4	120

喇叭彎接頭

ULS



型號 Model	規格 Size	單價 Unit Price
C029	1/4	52
C030	5/16	60
C031	3/8	68
C032	1/2	108
C032-1	5/8	200
C032-2	3/4	200

喇叭三通接頭

UTS



型號 Model	規格 Size	單價 Unit Price
C034	1/4	70
C035	5/16	80
C036	3/8	88
C037	1/2	170
C037-1	5/8	320
C037-2	3/4	320

UCB



尼龍直接頭

型號 Model	規格 Size	單價 Unit Price
A001	1/4	36
A002	5/16	40
A003	3/8	44
A003-1	10 mm	44
A004	1/2	62
A004-1	12 mm	62

ULB



L 尼龍彎接頭

型號 Model	規格 Size	單價 Unit Price
A005	1/4	40
A006	5/16	50
A007	3/8	56
A007-1	10 mm	56
A008	1/2	100
A008-1	12 mm	100

UTB



T 尼龍接頭

型號 Model	規格 Size	單價 Unit Price
A009	1/4	64
A010	5/16	70
A011	3/8	74
A011-1	10 mm	74
A012	1/2	190
A012-1	12 mm	190

CB



尼龍直接頭

型號 Model	規格/Size T×H	單價 Unit Price
A013	1/8×1/4	24
A014-1	1/8×5/16	30
A014-2	1/8×3/8	32
A014-3	1/8×10	32
A014	1/4×1/4	28
A015	1/4×5/16	30
A016	1/4×3/8	32
A016-0	1/4×10	32
A016-1	1/4×1/2	48
A016-2	1/4×12	48
A017-1	3/8×1/4	38
A017-2	3/8×8	38
A017	3/8×3/8	38
A017-4	3/8×10	38
A018	3/8×1/2	48
A019-1	1/2×1/4	56
A019-2	1/2×5/16	56
A019-3	1/2×3/8	56
A019	1/2×10	56
A019-4	1/2×1/2	56
A019-5	1/2×12	56
A019-6	1/2×5/8	94

CBF



尼龍內牙接頭

型號 Model	規格/Size T×H	單價 Unit Price
A020	1/8×1/4	28
A020-1	1/8×5/16	40
A021	1/4×1/4	38
A022	1/4×5/16	40
A023	1/4×3/8	42
A024	3/8×3/8	56
A025	3/8×1/2	60

LBF



L 尼龍內牙彎接頭

型號 Model	規格 Size	單價 Unit Price
A026	1/8×1/4	40
A026-1	1/8×5/16	46
A027	1/4×1/4	46
A028	1/4×5/16	46
A029	1/4×3/8	48
A030	3/8×1/2	100

LB



L 尼龍彎接頭

型號 Model	規格/Size T×H	單價 Unit Price
A031	1/8×1/4	36
A032-1	1/8×5/16	42
A032-2	1/8×3/8	44
A032-3	1/8×10	44
A032	1/4×1/4	40
A033	1/4×5/16	42
A034	1/4×3/8	44
A034-0	1/4×12	100
A034-1	1/4×1/2	100
A034-2	1/4×10	44
A035-1	3/8×1/4	46
A035-2	3/8×5/16	46
A035	3/8×3/8	46
A035-3	3/8×10	46
A036-0	3/8×12	100
A036-1	3/8×1/2	100
A036-2	1/2×1/4	100
A036-3	1/2×5/16	100
A036-4	1/2×3/8	100
A036-5	1/2×10	100
A036	1/2×1/2	100

TB



T 尼龍中牙三通

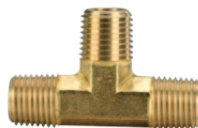
型號 Model	規格/Size T×H	單價 Unit Price
A037	1/8×1/4	56
A037-1	1/8×5/16	60
A038	1/4×1/4	64
A039	1/4×5/16	68
A040	1/4×3/8	72
A040-0	1/4×10	72
A041-1	1/4×1/2	78
A041-2	3/8×5/16	78
A041	3/8×3/8	78
A041-0	3/8×10	78
A042-1	3/8×1/2	180
A042-2	1/2×3/8	180
A042	1/2×1/2	180

90° 管牙



型號 Model	規格/Size T×S	單價 Unit Price
P060	1/8×1/4	48
P061	1/8×5/16	48
P061-1	1/8×3/8	48
P062	1/4×1/4	48
P063	1/4×5/16	48
P064	1/4×3/8	48
P064-1	1/4×1/2	100
P065-1	3/8×1/4	56
P065	3/8×5/16	56
P066	3/8×3/8	56
P066-1	3/8×1/2	100
P067	1/2×5/16	100
P068	1/2×3/8	100
P069	1/2×1/2	100
P069-1	1/4×5/8	
P069-2	1/2×3/4	

T 型外牙



型號 Model	規格 Size	單價 Unit Price
P087	1/8	65
P088	1/4	70
P089	3/8	80
P090	1/2	180

T 型內牙



型號 Model	規格 Size	單價 Unit Price
P091	1/8	80
P092	1/4	100
P093	3/8	180
P094	1/2	100

90° 雙外牙



型號 Model	規格/Size T×T	單價 Unit Price
P070	1/8×1/8	48
P071	1/8×1/4	48
P072	1/4×1/4	48
P073	3/8×1/4	56
P074	3/8×3/8	56
P075	1/2×1/4	100
P076	1/2×3/8	100
P077	1/2×1/2	100

切料三角



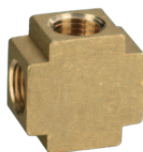
型號 Model	規格 Size	單價 Unit Price
P095-0	1/8"	45
P095	1/4"	48
P096	3/8"	70

90° 內外牙



型號 Model	規格/Size T×S	單價 Unit Price
P078	1/8×1/8	48
P079	1/4×1/4	56
P080	3/8×3/8	100
P081	1/2×1/2	160
P082	3/4×3/4	230

切料四角



型號 Model	規格 Size	單價 Unit Price
P097	1/8"	50
P098	1/4"	60
P099	3/8"	95

90° 雙內牙



型號 Model	規格/Size T×S	單價 Unit Price
P083	1/8×1/8	48
P084	1/4×1/4	56
P085	3/8×3/8	100
P086	1/2×1/2	120

三通內外牙



型號 Model	規格 Size	單價 Unit Price
P083	1/8×1/8	
P084	1/4×1/4	
P085	3/8×3/8	
P086	1/2×1/2	

M



型號 Model	規格 Size	單價 Unit Price
C038	1/8	3
C039	3/16	3
C040	1/4	3
C041	5/16	4
C042	3/8	5
C043	1/2	6
C045	4 mm	3
C045-1	5 mm	3
C046	6 mm	3
C047	8 mm	4
C048	10 mm	5
C049	12 mm	6

UCM



型號 Model	規格 Size	單價 Unit Price
C050	1/4	44
C051	5/16	50
C052	3/8	58
C052-1	10 mm	58
C053	1/2	74
C053-1	12 mm	74
C054-1	5/8	180

ULM



型號 Model	規格 Size	單價 Unit Price
C055	1/4	52
C056	5/16	60
C057	3/8	68
C057-1	10 mm	68
C058	1/2	120
C058-1	12 mm	120

UTM



型號 Model	規格 Size	單價 Unit Price
C060	1/4	70
C061	5/16	80
C062	3/8	88
C062-1	10 mm	88

CM



型號 Model	規格/Size T×S	單價 Unit Price
C063	1/8×5/16	
C064	1/8×1/4	28
C065	1/4×1/4	36
C066	1/4×5/16	38
C066-1	1/4×3/8	38
C066-2	1/4×10	38
C067-0	1/4×12	62
C067-1	1/2×1/4	62
C067-2	3/8×1/4	44
C067-3	3/8×5/16	44
C067	3/8×3/8	44
C068	3/8×1/2	62
C068-0	3/8×12	62
C068-1	1/2×1/4	62
C068-2	1/2×5/16	62
C068-3	1/2×3/8	62
C068-4	1/2×1/2	62
C068-5	10×1/2	62
C068-6	12×1/2	62
C069	3/4×3/4	200

CMF



型號 Model	規格/Size T×S	單價 Unit Price
C070-1	1/8×1/4	46
C070	1/4×1/4	46
C071-1	1/4×5/16	48
C071	1/4×3/8	48
C072-1	3/8×1/4	64
C072-2	3/8×5/16	64
C072	3/8×3/8	64
C073	1/2×1/2	90

LM



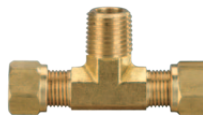
型號 Model	規格/Size T×S	單價 Unit Price
C075-1	1/8×1/4	50
C075	1/4×1/4	50
C076	1/4×5/16	52
C077-1	1/4×3/8	58
C077-0	1/4×10	58
C077-2	1/4×1/2	108
C077-3	3/8×1/4	58
C077-4	3/8×5/16	58
C077	3/8×3/8	58
C077-5	3/8×10	58
C078-1	3/8×1/2	108
C078-0	3/8×12	108
C078-2	1/2×1/4	108
C078-3	1/2×5/16	108
C078-4	1/2×3/8	108
C078-5	1/2×1/2	108
C078-6	1/2×5/8	108
C078-7	1/2×3/4	108
C078-8	3/4×5/8	400

LMF



型號 Model	規格/Size T×S	單價 Unit Price
C079	1/8×1/4	50
C080	1/4×5/16	58
C081	3/8×3/8	108

TM



型號 Model	規格/Size T×S	單價 Unit Price
C082	1/8×1/4	70
C082-1	1/8×5/16	70
C083	1/4×5/16	78
C083-1	1/4×1/4	70
C084-1	1/4×3/8	90
C084-0	1/4×10	90
C084-2	1/4×1/2	180
C084-6	1/4×12	180
C084-3	3/8×1/4	90
C084-4	3/8×5/16	90
C084-5	3/8×10	90
C084	3×8×3/8	90
C084-7	3/8×12	180
C085-1	3/8×1/2	180
C085-2	1/2×1/4	180
C085-3	1/2×5/16	180
C085-4	1/2×3/8	180
C085-5	1/2×1/2	180
C085-6	1/2×10	180
C085-7	1/2×12	180

轉牙接頭



型號 Model	規格/Size T×S	單價 Unit Price
P001	1/4×5/16	16
P002	3/8×3/8	30

塞頭



型號 Model	規格 Size	單價 Unit Price
P003-1	1/8	10
P003-2	1/4	12
P003	3/8	18
P004-1	1/2	25
P004	3/4	40

內外牙



型號 Model	規格/Size T×S	單價 Unit Price
P005	1/8×1/8	20
P005-1	1/8×1/4	20
P006-1	1/4×1/8	24
P006-2	1/4×1/4	24
P006-3	1/4×3/8	24
P007	3/8×1/8	35
P007-1	3/8×1/4	35
P007-2	3/8×3/8	35
P007-3	3/8×1/2	35
P008-1	1/2×1/4	50
P008-2	1/2×3/8	50
P008	1/2×1/2	50

尼卜



型號 Model	規格/Size T×T	單價 Unit Price
P010	1/8×1/8	14
P011	1/4×1/8	14
P012	1/4×1/4	14
P013-1	3/8×1/8	22
P013-2	3/8×1/4	22
P013	3/8×3/8	22
P014-1	1/2×1/4	32
P014-2	1/2×3/8	32
P014	1/2×1/2	32
P014-3	3/4×1/2	70
P014-4	3/4×3/4	70

管牙接頭



型號 Model	規格/Size T×S	單價 Unit Price
P015	1/8×1/4	14
P015-0	1/8×3/16	14
P017	1/8×5/16	15
P017-1	1/8×3/8	16
P017-2	1/8×1/2	21
P018-1	1/4×3/16	21
P018-2	1/4×1/4	20
P018	1/4×5/16	16
P019	1/4×3/8	20
P019-1	1/4×1/2	22
P020-1	3/8×1/4	24
P020	3/8×5/16	24
P021	3/8×3/8	26
P021-1	3/8×1/2	30
P021-2	3/8×5/8	32
P022-0	1/2×1/4	34
P022-1	1/2×3/16	36
P022	1/2×5/16	34
P023	1/2×3/8	34
P024	1/2×1/2	36
P024-1	1/2×5/8	42
P024-2	1/2×3/4	60
P024-3	3/4×3/4	90
P024-4	3/4×3/8	90
P024-5	1×3/4	120
P024-6	1×1	220
P024-7	3/4×1	220
P024-8	3/4×1/2	90
P024-10	3/4×5/8	90

氧氣乙炔專用接頭



型號 Model	規格 Size	單價 Unit Price
P027	3/16插心	15
P028	5/16插心	15
P029	反牙螺母	15

直通

型號 Model	規格 Size	單價 Unit Price
P030-0	3/16	10
P030	1/4	12
P031	5/16	14
P032	3/8	20
P033	1/2	30

Y型鍛造



型號 Model	規格 Size	單價 Unit Price
P034T	3/16T	35
P035T	3/8T	55
P036T	1/2T	90
P034Y	5/16Y	35
P035Y	3/8Y	55
P036Y	1/2Y	90

十字頭



型號 Model	規格 Size	單價 Unit Price
P039	1/4	120
P040	5/16	90
P041	3/8	120
P042	1/2	140

卜申



型號 Model	規格/Size T×S	單價 Unit Price
P043	1/4×1/8	12
P044	3/8×1/8	16
P045	3/8×1/4	18
P046	1/2×1/4	25
P047	1/2×3/8	24
P048	3/4×3/8	45
P049	3/4×1/2	45
P049-1	3/4×1	100

雙內牙



型號 Model	規格/Size T×S	單價 Unit Price
P050	1/8×1/8	20
P051	1/4×1/8	24
P052	1/4×1/4	24
P053	3/8×1/4	32
P054	3/8×3/8	32
P055	1/2×1/4	50
P056	1/2×3/8	50
P057	1/2×1/2	50

內牙插心



型號 Model	規格/Size T×S	單價 Unit Price
P058	1/4×5/16	30
P058-0	1/8×5/16	30
P059	1/4×3/8	30
P059-1	3/8×5/16	48
P059-2	3/8×3/8	48
P059-3	3/8×1/2	60
P059-4	1/2×5/16	60
P059-5	1/2×1/2	80
P059-6	1/2×5/8	85
P059-7	1/2×3/4	90

考克



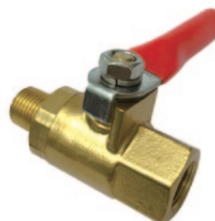
型號 Model	規格/Size T×H	單價 Unit Price
22MH	1/4×5/16	
32MH	3/8×5/16	
42MH	1/2×5/16	
23MH	1/4×3/8	
33MH	3/8×3/8	
43MH	1/2×3/8	



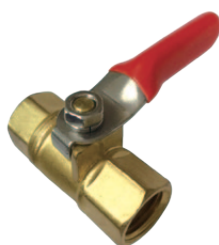
型號 Model	規格/Size T×H	單價 Unit Price
12FH	1/8×5/16	
22FH	1/4×5/16	
23FH	1/4×3/8	
33FH	3/8×3/8	



型號 Model	規格/Size T×T	單價 Unit Price
11MM	1/8×1/8	
12MM	1/8×1/4	
22MM	1/4×1/4	
33MM	3/8×3/4	



型號 Model	規格/Size T×T	單價 Unit Price
11MF	1/8×1/8	
12MF	1/8×1/4	
22MF	1/4×1/4	
33MF	3/8×3/8	



型號 Model	規格/Size T×T	單價 Unit Price
11FF	1/8×1/8	
12FF	1/8×1/4	
22FF	1/4×1/4	
33FF	3/8×3/8	

球閥

(Ball Valve)



大流量
Large Flow

型號 Model	單價 Unit Price
BV-1/4	130
BV-3/8	130
BV-1/2	130
BV-3/4	170
BV-1	260
BV-1 ¹ / ₄	380
BV-1 ¹ / ₂	580
BV-2	880

針型閥

(Needle Valve)



型號 Model	規格 Size	單價 Unit Price
CS-3001-02	1/4BSPF	



型號 Model	規格 Size	單價 Unit Price
CS-3001S-02	1/4BSPF	

針弁 / Needle Valve

RSL



平頭調速消音器
Regulate Silencer

型號 Model	口徑 Caliber
RSL-01	G1/8"
RSL-02	G1/4"
RSL-03	G3/8"
RSL-04	G1/2"

LRSL



長調速消音器
Regulator Silencer

型號 Model	口徑 Caliber
LRSL-01	G1/8"
LRSL-02	G1/4"
LRSL-03	G3/8"
LRSL-04	G1/2"

FSL



平頭消音器
Flat Type Silencer

型號 Model	口徑 Caliber
FSL-01	G1/8"
FSL-02	G1/4"
FSL-03	G3/8"
FSL-04	G1/2"

BSL



銅消音器
Brass Silencer

型號 Model	口徑 Caliber
BSL-M5	M5
BSL-01	G1/8"
BSL-02	G1/4"
BSL-03	G3/8"
BSL-04	G1/2"
BSL-06	G3/4"
BSL-08	G1"

PSL



塑膠消音器
Plastic Silencer

型號 Model	口徑 Caliber
PSL-M5	M5
PSL-01	G1/8"
PSL-02	G1/4"
PSL-03	G3/8"
PSL-04	G1/2"
PSL-06	G3/4"
PSL-08	G1"

逆止閥 / 安全閥 / 真空接頭 Check Valve / Safe Valve / Vacuum Fittings

CV



逆止閥
Check Valve

型號 Model	口徑 Caliber
CV-01	G1/8"
CV-02	G1/4"
CV-03	G3/8"
CV-04	G1/2"

PSO



逆止閥(尼卜型)
Check Valve

型號 Model	口徑 Caliber
PS011	1/4×1/8
PS011-1	1/8×1/8
PS012	1/4×1/4
PS013	3/8×3/8

SV



安全閥
Save Valve

型號 Model	口徑 Caliber
SV-02	G1/4"
SV-03	G3/8"
SV-04	G1/2"

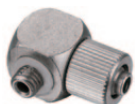
BCB



真空接頭
Vacuum Fittings

型號 Model	口徑 Caliber
BCB-4MM5	4MM*M5
BCB-6MM5	6MM*M5

BLB



真空接頭
Vacuum Fittings

型號 Model	口徑 Caliber
BLB-4MM5	4MM*M5
BLB-6MM5	6MM*M5



PU 管 PU Tube

編號 Item NO.	外徑 O.D (mm)	內徑 I.D (mm)	單價 \$ (M)
PU-0425	4	2.5	20
PU-0530	5	3	30
PU-0640	6	4.0	40
PU-0850	8	5.0	60
PU-1065	10	6.5	120
PU-1180	11	8.0	120
PU-1280	12	8.0	140
PU-0806	8	6	60
PU-1/4	6.35	4.57	50
PU-3/8	9.53	6.5	100
PU-1/2	12.6	9.6	140
PU-1613	16	13	200

伸縮管 PU Coll Tube (Include Coupler)

規格 長度	單價	CLW	CLW	CLW	CLW
		0640	0850	1065	1280
3M					
6M					
9M					
12M					
15M					
20M					

尼龍管 Nylon Tube

編號 Specification Item No.	外徑 O.D (mm)	內徑 I.D (mm)	單價 \$ (M)
NY-0425	4	2.5	20
NY-0640	6	4.0	30
NY-0860	8	6.0	42
NY-1075	10	7.5	65
NY-1290	12	9.0	95
NY-1/4	6.35	4.57	30
NY-5/16	8	6.0	42
NY-3/8	9.53	6.99	65
NY-1/2	12.7	9.56	95

也有軟質的尼龍管，價格另詢。

鐵氟龍管 TP TUBE

編號 Item NO.	外徑 O.D (mm)	內徑 I.D (mm)	單價 \$ (M)
TP-0604	6	4.0	
TP-0860	8	6.0	
TP-1008	10	8.0	
TP-1290	12	9.0	
TP-1/4	6.35	4.57	
TP-5/16	8	6.0	
TP-3/8	9.53	6.99	
TP-1/2	12.7	9.56	

透明 (PFA) 乳白 (PTFE)

PE 管 PE Tube (PE)

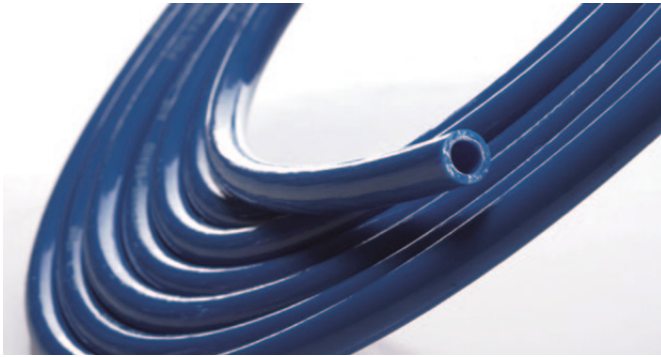
編號 Specification Item No.	外徑 O.D (mm)	內徑 I.D (mm)	單價 \$ (M)
PE-0425	4	2.5	10
PE-0640	6	4.0	14
PE-0860	8	6.0	20
PE-1075	10	7.5	25
PE-1290	12	9.0	40
PE-1/4	6.35	4.57	14
PE-5/16	8	6.0	20
PE-3/8	9.53	6.99	25
PE-1/2	12.7	9.56	40

黃色高壓管 PVC Air Hose

編號 Item No.	單價 Price
7.5MM	1000/Roll
8.5MM	1200/Roll
10MM	2000/Roll
13MM	2500/Roll

Air Hose Reel

編號 Item No.	HR-701	HR-702	HR-703
規格 Specification	5×8	6.5×10	8×12
工作長度 Length	8M	8M	8M
單價 \$ (M)	1300	1600	2000



規格 Specification

品名 Name	PU夾紗管 PU Braided Air Hose
成分 Material	聚氨酯、特多龍 Polyurethane, Polyester
適用流體 Common Fluids	空氣 Air
環境溫度 Temperature	-30°C ~ 70°C
工作壓力 Working Pressure	18Kg/cm ²
爆破壓力 Bursting Pressure	65Kg/cm ²

公制尺寸 Metric Size

編號 Item No.	內徑 I.D (mm)	外徑 O.D (mm)	長度(公尺、捲) Length(m/roll)	工作壓力 Working- Pressure	爆破壓力 Break-preessure
PUB-0508	Φ5	Φ8	100	250psi	750psi
PUB-6510	Φ6.5	Φ10	100	250psi	750psi
PUB-0812	Φ8	Φ12	100	200psi	600psi
PUB-1216	Φ12	Φ16	100	200psi	600psi

英制尺寸 Inch Size

編號 Item No.	內徑 I.D (mm)	外徑 O.D (mm)	長度(公尺、捲) Length(m/roll)	工作壓力 Working- Pressure	爆破壓力 Break-preessure
PUB-3/8"	Φ6.5	Φ9.6	100	250psi	750psi
PUB-1/2"	Φ9.6	Φ12.7	100	200psi	600psi

夾紗管可製成伸縮管，標準長度為6m、9m、12m、15m。

風槍 / 刀剪 Air Guns / Tube Cut

風槍 Air guns

FAG



刀剪 Tube cut

TC-01



規格 Specification

可用油管 Available Tubing	一種尼龍聚氨酯 Polyuerthane and Nylon
切割外徑 Cutting Outer Dia	Φ3.0 ~ Φ12.0
金屬 Merterial	聚甲醛，不銹鋼 Polyacetal, Stainless steel
標準色 Standard Color	藍色 Blue



20SF-I



20SH



20SM



20SP



20PF-I



20PH-I



20PM-I



20PP-I

訂購代碼 Ordering Code

20

編碼/Item No.		規格/Size	編碼/Item No.		規格/Size
母體 Socket	公體 Pulg		母體 Socket	公體 Pulg	
10SM	10PM	1/8BSPM	400SM	400PM	1/2BSPM
20SM	20PM	1/4BSPM	600SM	600PM	3/4BSPM
30SM	30PM	3/8BSPM	800SM	800PM	1" BSPM
40SM	40PM	1/2BSPM	400SH	400PH	1/2Tails
10SH	10PH	1/4Tails	600SH	600PH	3/4Tails
20SH	20PH	5/16Tails	800SH	800PH	1" Tails
30SH	30PH	3/8Tails	400SF	400PF	1/2BSPF
40SH	40PH	1/2Tails	600SF	600PF	3/4BSPF
10SF	10PF	1/8BSPF	800SF	800PF	1" BSPF
20SF	20PF	1/4BSPF	4SSP	4SPP	4mm Fitting
30SF	30PF	3/8BSPF	6SSP	6SPP	6mm Fitting
40SF	40PF	1/2BSPF	8SSP	8SPP	8mm Fitting
10SP	10PP	4*6 Coupler	10SSP	10SPP	10mm Fitting
20SP	20PP	5*8 Coupler	12SSP	12SPP	12mm Fitting
30SP	30PP	6.5*10 Coupler			
40SP	40PP	8*12 Coupler			

S

S: 母體 /Socket
p: 公體 /Plug

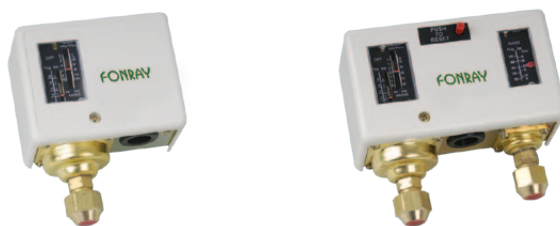
M

M: 外牙 /Male
F: 內牙 /Female
H: 插管 /Tails
P: 鎖管 /Coupler
SP: 省力 /Push-In
PP: 省力 /Push-In

I

空白: 鋅合金 /Zinc
I: 鐵質 /Iron
SUS: 不鏽鋼 /Stainless
C: 單手 /one-touch

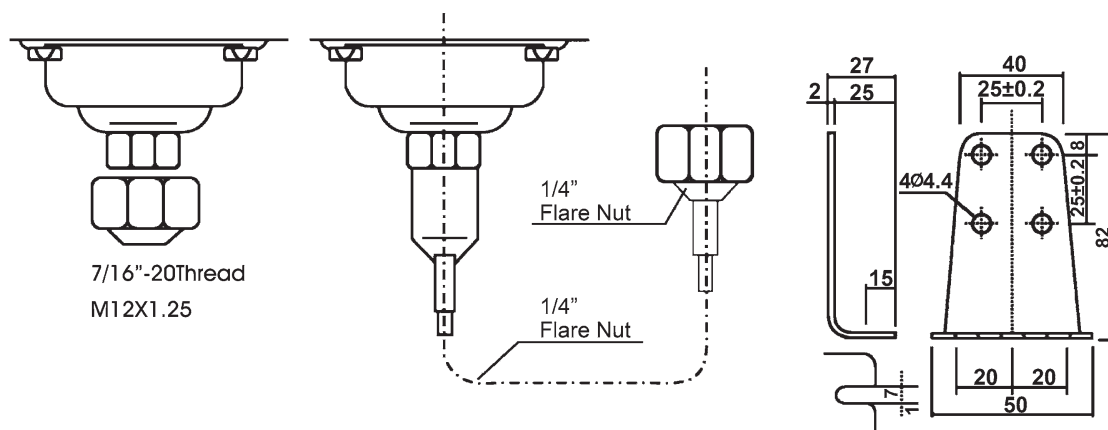
公接頭不提供鋅鋁合金，另有提供美規、日規、迷你型歡迎來電詢問



微動開關電器數據 / Slight moring switch's data

額定電壓 V Rated Voltage	A.C.125	A.C.125
額定電流 A Rated Electric Current		
非誘導電流 Disguide Load	48	12
最大負荷 Maximum Load	48	12
瞬間電流 Twinking Electric Curret	228	72

聯結方式 / Way of connection



技術參數 / Specification

型號 Model	調節範圍 Regular Limits		開關壓差 Switch Voltage Disparity		出廠設定 Setting of Learing The Factory		
	最小 Min.	最大 Max.	最小 Min.	最大 Max.	切斷 (接通) (Cut-off) Link-up	切斷 (接通) (Cut-off) Link-up	
FPRC110	0.1	1	0.1	0.3	0.6	0.5	
FPRC506	-0.07	0.6	0.06	0.4	0.3	0.2	
FPRC506M	-0.07	0.6	複位壓差 ≤0.4 (Duplicate Voltage Disparity)		0.3	手動複位 (Manual Restoration)	
FPRC530	0.5	3	固定 0.3 to 0.5 (Fixed 0.3 To 0.5)		2	1.5	
FPRC530D	0.5	3	0.5	1	2	1.5	
FPRC530M	0.5	3	複位壓差 ≤0.4 (Duplicate Voltage Disparity)		2	手動複位 (Manual Restoration)	
FPRC830	低壓端 Low Voltage End	-0.07	0.6	0.06	0.4	0.3	0.2
	高壓端 High Voltage End	0.5	3	固定 0.3 to 0.5 (Fixed 0.3 to 0.5)		2	1.5
FPRC830HLM	低壓端 Low Voltage End	-0.07	0.6	複位壓差 ≤0.4 (Duplicate Voltage Disparity)		0.3	手動複位 (Manual Restoration)
	高壓端 High Voltage End	0.5	3	複位壓差 ≤0.4 (Duplicate Voltage Disparity)		2	手動複位 (Manual Restoration)
FPRC830HM	低壓端 Low Voltage End	-0.07	0.6	0.06	0.4	0.3	0.2
	高壓端 High Voltage End	0.5	3	複位壓差 ≤0.4(Duplicate Voltage Disparity)		2	手動複位 (Manual Restoration)



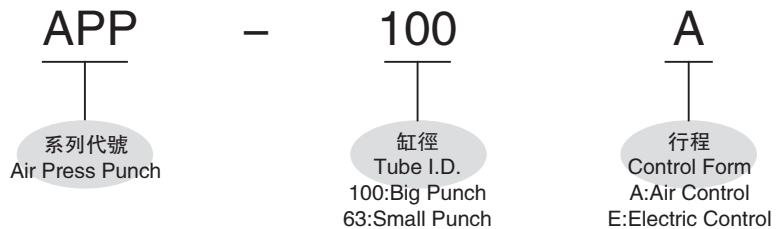
空壓沖床系列：

- 1、採用氣壓缸做動力執行元件，運動穩定，可靠。
- 2、工作過程無衝擊，可極大地提高工作效率、加工質量和模具壽命。
- 3、雙手按鈕操作，安全性高；有腳踏開關備用，釋放雙手提高了工作效率。
- 4、自動沖床周期時間可調，電子控制可自動連續沖壓，用於機電一體化領域。
- 5、在工作過程中，不可把手伸入沖床的工作區。

Air Press Punch Series:

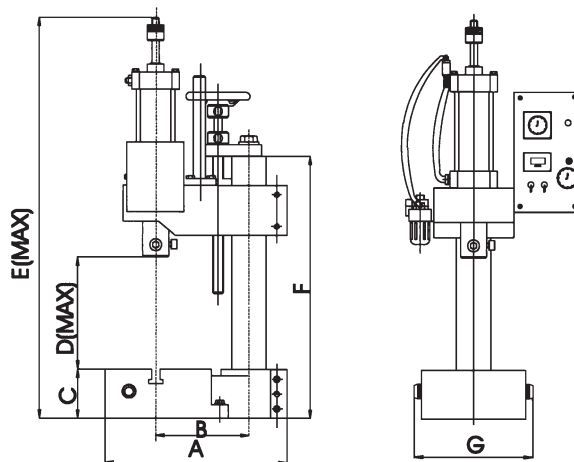
1. Use cylinder as power executive unit, moving smoothly and reliable.
2. No strike in running, the quality of products and the service life of the die mould improved greatly.
3. Operated with pushbutton by hands so that improve the safety. With foot pedal switch standby, work efficiency improved and hands free.
4. The cycle of auto-punch can be adjusted and it can work automatically and continuously through electronic controller, applicable to the field of electromechanical integration.
5. When working, don't put your hands into the range of punch stroke.

訂購代號 / Ordering Code



規格 Type	出力 Strength	衝程 Stroke	氣缸內徑 Bore Of Cylinder	配管口徑 Strength	氣缸內徑 Stroke Regulated	控制形式 Control Form
APP-100A	500kg	100mm	100mm	3/8PT	30mm	手拉、腳踏 Hand Control, Foot Pedal
APP-63A	200kg	100mm	63mm	1/4PT	30mm	
APP-100E	500kg	100mm	100mm	3/8PT	30mm	自動、按鈕、腳踏 Auto, Push-Button, Foot Pedal
APP-63E	200kg	100mm	63mm	1/4PT	30mm	

外觀尺寸 / Overall Dimension

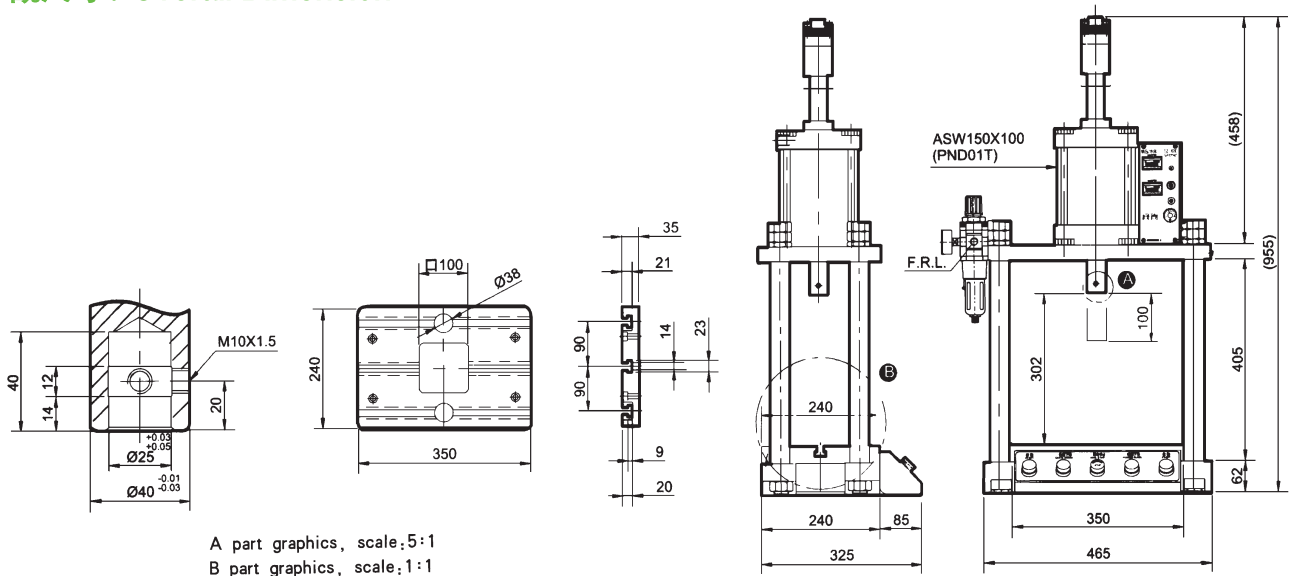


內徑 Inner Diameter	A	B	C	D	E	F	G
APP-100A	380mm	170mm	90mm	230mm	850mm	550mm	195mm
APP-63A	265mm	120mm	80mm	200mm	700mm	380mm	170mm
APP-100E	380mm	170mm	90mm	230mm	850mm	550mm	195mm
APP-63E	285mm	120mm	80mm	200mm	700mm	380mm	170mm



規格 Type	APP-125E	APP-160E
最大工作高度 (可調) Max Working Height(Adjustable)	302mm	
氣缸規格 Cylinder Type	Φ125x100mm	Φ160x100mm
氣缸可調行程 Cylinder Regulated Stroke	Standard 25mm Select 50mm	
工作臺面積 Working Area	350x240mm	
電源 Power	AC110/220V 50/60Hz	
操作壓力 Operating Pressure	0.4-0.7MPa	

外觀尺寸 / Overall Dimension



沖床
Punch

APP

型號 Model	APP-Φ125				APP-Φ160			
工作壓力 Working Pressure	0.4MPa	0.5MPa	0.6MPa	0.7MPa	0.4MPa	0.5MPa	0.6MPa	0.7MPa
受力面積 Pressed Area	122.7cm ²	122.7cm ²	122.7cm ²	122.7cm ²	201cm ²	201cm ²	201cm ²	201cm ²
理論出力 Theoretical Strength	491kg	615kg	736kg	859kg	804kg	1005kg	1206kg	1407kg

SC 系列 (具有自動補償功能)

迷你型 -M8,M10,M12



M8、M10 為單孔固定式設計，M12 為多孔固定式設計；輕負荷高效率之微小型油壓緩衝器，能夠將快速移動之機件有效平穩地瞬間停止。

多孔型 -M14,M20,M25,M36



為多孔固定式設計，應用於不經常改變負荷和速度，頻率要求效高的作動環境。

長行程多孔固定式 -SC-2050



為長行程多孔固定式設計，主要應用於要求較高速度及高效率平穩運動環境。

FC 系列 (具有自動補償功能)

單孔調整型



FC-1410 為單孔調整式設計，FC-2016、FC2525、FC-2540 和 FC-3650 為多孔調整設計，較常使用的規格，可調整功能，在應用上更為廣泛。

多孔調整型 -M42



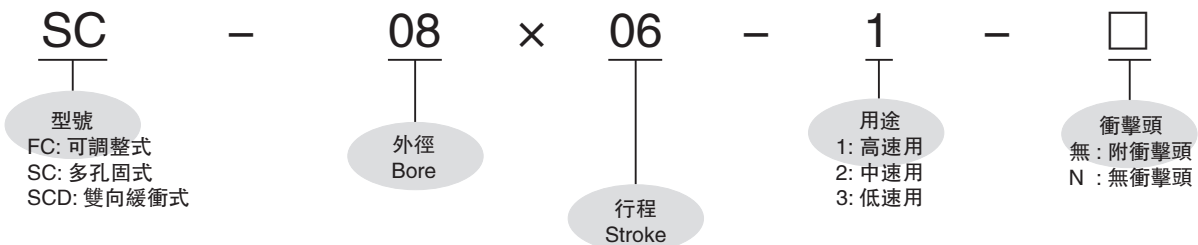
為多孔調整式設計，應用於重負荷和大範圍調整使用。

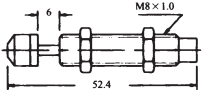
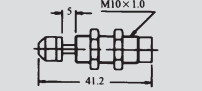
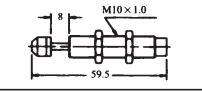
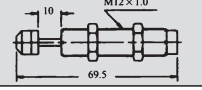
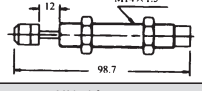
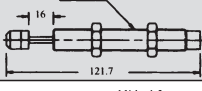
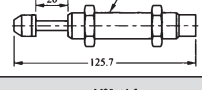
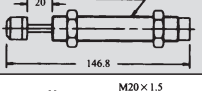
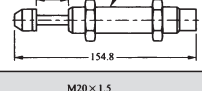
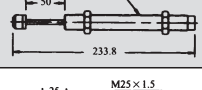
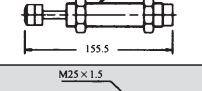
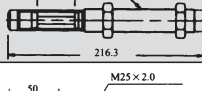
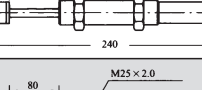
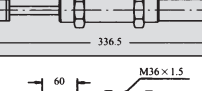
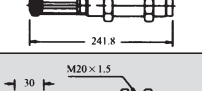
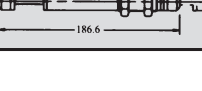
雙向緩衝 -SCD-2030



為雙向緩衝多孔固定式設計，節省安裝空間高效率使用。

訂購代碼 Order Code



型號 Model	外形尺寸 Overall Diameter	最大有效荷重 公斤 (kgf)	最大吸收能量 牛頓·米 (Nm)	最大衝擊速度 米/秒 (m/s)	無撞擊頭 (N)	有撞擊頭 (C)	固定座支架 (F)	定位螺帽 (SC)
SC-0806		0.5~6	2	0.5~2.0	○	○	-	○
SC-1005		1~7	3	0.8~3.5	○	○	-	○
SC-1008		2~9	4	0.8~3.0	○	○	-	○
SC-1210		5~30	5	0.8~3.0	○	○	-	○
SC-1412		8~100	15	0.8~3.0	○	○	-	○
SC-1416		10~150	20	0.8~3.0	○	○	-	○
SC-1420		12~160	25	0.8~3.0	○	○	-	○
SC-2020		30~700	40	1.0~3.5	○	○	-	○
SC-2030		30~700	50	1.0~3.5	○	○	-	○
SC-2050		600~1200	60	1.0~3.5	-	○	-	○
SC-2525		200~1500	80	1.0~4.0	-	○	-	○
SC-2540		300~2000	120	1.0~4.0	-	○	-	○
SC-2550		15~160	98	1.0~4.0	○	○	-	○
SC-2580		20~200	150	1.0~4.0	○	○	-	○
SC-3660		400~2400	250	1.0~4.0	-	○	○	○
SCD-2030		40~900	45	1.0~3.5	-	○	-	○

型號 Model	行程 Stroke (mm)	每次最大吸收能量 (Nm)	每小時最大 吸收能量 (Nm)	最大有效荷重 (kgf)	最高撞擊速度 (m/s)	工作溫度範圍 (°C)	重量 (g)
SC-0806-1	6	2	8800	0.5	2.0	-10~80	11
SC-0806-2	6	2	8800	2.0	1.0	-10~80	11
SC-0806-3	6	2	8800	6.0	0.5	-10~80	11
SC-1005-1	5	3	10800	1	3.0	-10~80	14
SC-1005-2	5	3	10800	3	1.5	-10~80	14
SC-1005-3	5	3	10800	7	0.8	-10~80	14
SC-1008-1	8	4	15200	2	3.0	-10~80	20
SC-1008-2	8	4	15200	4	1.5	-10~80	20
SC-1008-3	8	4	15200	9	0.8	-10~80	20
SC-1210-1	10	5	17640	5	3.0	-10~80	31.5
SC-1210-2	10	5	17640	10	1.5	-10~80	31.5
SC-1210-3	10	5	17640	30	0.8	-10~80	31.5
SC-1412-1	12	15	30000	8	3.0	-10~80	80
SC-1412-2	12	15	30000	50	1.5	-10~80	80
SC-1412-3	12	15	30000	100	0.8	-10~80	80
SC-1416-1	16	20	35000	10	3.0	-10~80	90
SC-1416-2	16	20	35000	70	1.5	-10~80	90
SC-1416-3	16	20	35000	150	0.8	-10~80	90
SC-1420-1	20	25	40000	12	3.0	-10~80	95
SC-1420-2	20	25	40000	80	1.5	-10~80	95
SC-1420-3	20	25	40000	160	0.8	-10~80	95
SC-2020-1	20	40	40000	30	3.5	-10~80	215
SC-2020-2	20	40	40000	200	2.0	-10~80	215
SC-2020-3	20	40	40000	700	1.0	-10~80	215
SC-2030-1	30	50	48000	30	3.5	-10~80	220
SC-2030-2	30	50	48000	200	2.0	-10~80	220
SC-2030-3	30	50	48000	700	1.0	-10~80	220
SC-2050-1	50	60	60000	60	3.5	-10~80	300
SC-2050-2	50	60	60000	400	2.0	-10~80	300
SC-2050-3	50	60	60000	1200	1.0	-10~80	300
SC-2525-1	25	80	70000	200	4.0	-10~80	330
SC-2525-2	25	80	70000	800	2.5	-10~80	330
SC-2525-3	25	80	70000	1500	1.0	-10~80	330
SC-2540-1	40	120	75000	300	4.0	-10~80	430
SC-2540-2	40	120	75000	1200	2.5	-10~80	430
SC-2540-3	40	120	75000	2000	1.0	-10~80	430
SC-2550-1	50	98	90000	15	4.0	-10~80	435
SC-2550-2	50	98	90000	40	2.5	-10~80	435
SC-2550-3	50	98	90000	160	1.0	-10~80	435
SC-2580-1	80	150	120000	20	4.0	-10~80	535
SC-2580-2	80	150	120000	50	2.5	-10~80	535
CS-2580-3	80	150	120000	200	1.0	-10~80	535
SC-3660-1	60	250	120000	400	4.0	-10~80	1030
SC-3660-2	60	250	120000	1500	2.5	-10~80	1030
SC-3660-3	60	250	120000	2400	1.0	-10~80	1030
SCD-2030-1	30	45	55000	40	3.5	-10~80	220
SCD-2030-2	30	45	55000	300	2.0	-10~80	220
SDC-2030-3	30	45	55000	900	1.0	-10~80	220

型號 Model	外形尺寸 Overall Diameter	最大有效荷重 公斤 (kgf)	最大吸收能量 牛頓·米 (Nm)	最大衝擊速度 米 / 秒 (m/s)	無撞擊頭 (N)	有撞擊頭 (C)	固定座支架 (F)	定位螺帽 (SC)
FC-1410		80	20	3.0	○	○	-	○
FC-2016		200	25	3.5	○	○	-	○
FC-2525		400	85	3.5	-	○	-	○
FC-2540		700	100	3.5	-	○	-	○
FC-3650		1400	300	3	-	○	○	○
FC-4225		3000	260	3.5	-	○	○	-
FC-4250		4000	500	4.5	-	○	○	-
FV-42750		6000	750	4.5	-	○	○	-

規格 Specification

型號 Model	行程 Stroke (mm)	每次最大吸收能量 (Nm)	每小時最大 吸收能量 (Nm)	最大有效荷重 (kgf)	最高撞擊速度 (m/s)	工作溫度範圍 (°C)	重量 (g)
FC-1410N	10	20	25000	80	3.0	10~80	84
FC-1410	10	20	25000	80	3.0	-10~80	90
FC-2016N	16	25	30000	200	3.5	-10~80	222
FC-2016	16	25	30000	200	3.5	10~80	230
FC-2525	25	85	54000	400	3.5	-10~80	335
FC-2525N	25	85	70000	400	3.5	-10~80	350
FC-2540	40	100	80000	700	3.5	10~80	455
FC-3650	50	300	100000	1400	3	-10~80	1100
FC-4225	25	260	125000	3000	3.5	-10~80	1280
FC-4250	50	500	150000	4000	4.5	-10~80	1490
FC-4275	75	750	180000	6000	4.5	-10~80	1710