

特點 Features

- 採用一體化設計之線性導軌，高剛性，高精度
- 導軌底部裝有定位銷，防止導軌與缸體偏離
- 缸體帶有多個安裝定位銷孔，安裝定位精度高
- 可根據客戶實際情況選擇夾爪初始位置，以滿足不同工況條件

優勢 Advantage

- 導軌底部裝有定位銷防止導軌於缸體偏離
- 材質為不銹鋼，經特殊處理防銹性能好，耐磨性佳
- 設計人性化，可根據客戶實際情況選擇手指初始位置以滿足不同工況條件
- 缸體安裝孔位多，安裝方便；定位銷孔多，安裝精度高
- 導軌採用一體化設計之線性導軌，高剛性，高精度

詳細規格 Specification

缸徑 (mm)	6	10	16	20	25	32	40
使用流體	空氣						
使用壓力範圍 雙作用 Mpa	0.15 ~ 0.7	0.2 ~ 0.7	0.1 ~ 0.7			0.1 ~ 0.7	
環境及流體溫度	-10 ~ 60°C (未凍結)						
重複精度 (mm)	0.01			0.02			
最高使用頻率 (c.p.m)	180			60			
潤滑	不需要						
動作方式	雙作用 · 單作用						
磁性開關 (可選項)	無觸點磁性開關						
接管口徑	M3×0.5			M5×0.8			

訂購代碼 Ordering Code

FHZ□2

選項
無：標準型
L：長行程

- 16

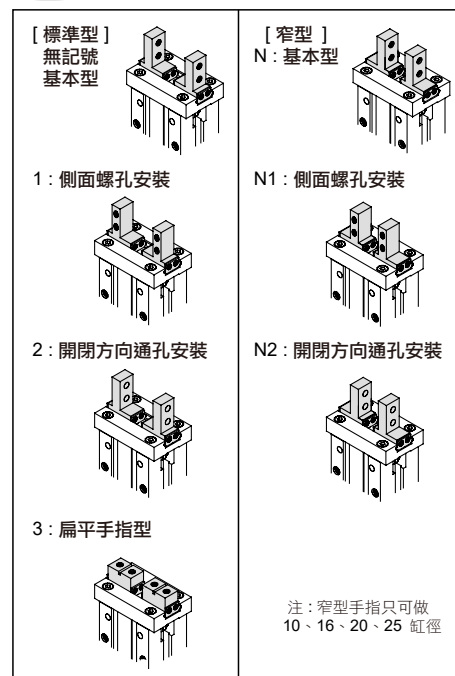
缸徑
6：6 mm
10：10 mm
16：16 mm
20：20 mm
25：25 mm
32：32 mm

D

動作方式
D：雙作用
S：單作用常開
C：單作用常閉

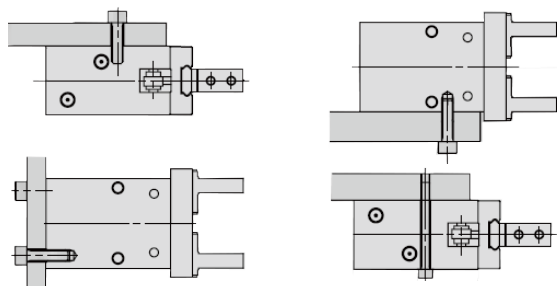
□

手指可選擇品種

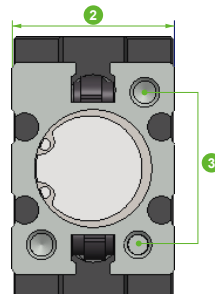


平行開閉型氣爪 FHZ2 系列特點

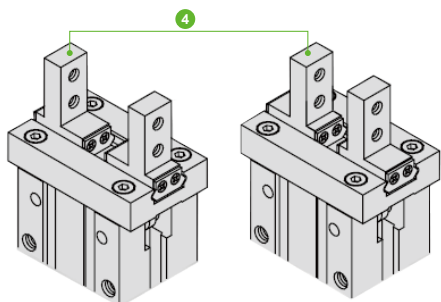
① 採用一體化設計之線性導軌，高剛度、高精度；採用優質不銹鋼板為原材料，經特殊處理，防銹性能好；（日本 S 社，採用粉末冶金製作，成本較低，但工件內部有孔隙，存在安全隱患）多面安裝，安裝簡單、方便、可靠，定位精度高



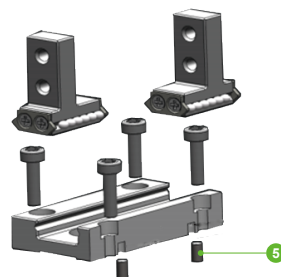
② 缸體精度高達 ± 0.05
③ 兩個定位銷孔，H9 公差；能保證安裝精確定位，較大銷孔不僅精確定位，同時提高剛性




④ 可根據客戶實際情況選擇手指初始位置



⑤ 導軌底部裝有定位銷，防止導軌與缸體偏離（日本 S 社 20 缸徑以下都沒有定位銷）



與其他公司同類產品比較

我們	夾爪和導軌採用優質不銹鋼板製作，粉末冶金性能好，工件裡面沒有孔隙抗疲勞特性好	採用一體化設計之線性導軌，結構上有優勢精度高剛性高	加寬型 
日本 S 社	性能相對要差	性能相對要差	較窄 