

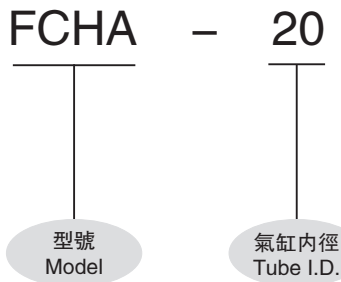
特點 Features

- 可因應各種場合需要不同夾持力量 提供多種口徑選擇 (Φ12 ~ 32)。
- 高準確度，空間開關工作。
- 全系列均附磁。
- Available with comprehensive range of bore sizes 12 ~ 32 mm.
- Highly accurate air driven for holding work-piece.
- Magnetic as standard.

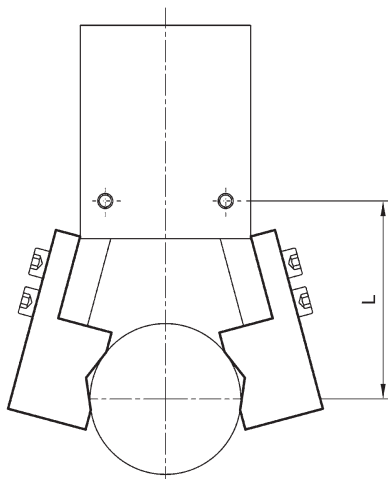
規格 Specification

型號 Model		FCHA				
作動方式 Acting Type		復動型 Double acting				
氣缸內徑 Tube I.D. (mm)		12	16	20	25	32
配管口徑尺寸 Port Size		M3 × 0.5	M5 × 0.8			
使用流體 Medium		空氣 Air				
使用壓力範圍 Operating Pressure Range		1.5 ~ 7kgf/cm ² (0.15 ~ 0.7Mpa)				
周圍溫度 Ambient Temperature		-5°C ~ +60°C (不凍結 No freezing)				
最高作動頻率 Max. Frequency		180次 / 分鐘 180 Cycles/min				
給油 Lubrication	氣缸 Cylinder	不需給油 Not required				
	爪片 Lever	要 (塗抹潤滑油) Grease (Actuation at)				
最大爪臂長度 Max Arm Length (L)※		30	40	60	70	85
夾爪開關角度 Clamp/Release angle		-10 ~ 30°				
理論把持力矩 Theorem Moment (M)※	閉側 Closed	0.4 × P	0.9 × P	1.7 × P	3.4 × P	6.1 × P
	開側 Open	0.5 × P	1.2 × P	2.3 × P	4.4 × P	8.1 × P
有效把持力 (F) ※ Clamping Force		F = M/L × 0.85				
感應開關 Sensor Switch		RCE,RCE1				
重量 Weight (g)		53	103	193	327	525

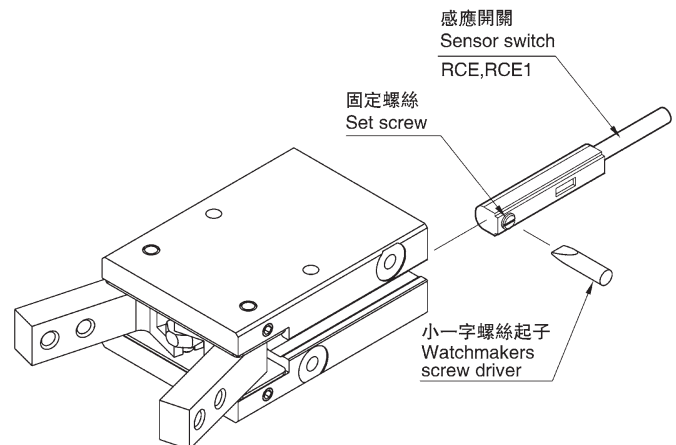
訂購代碼 Ordering Code

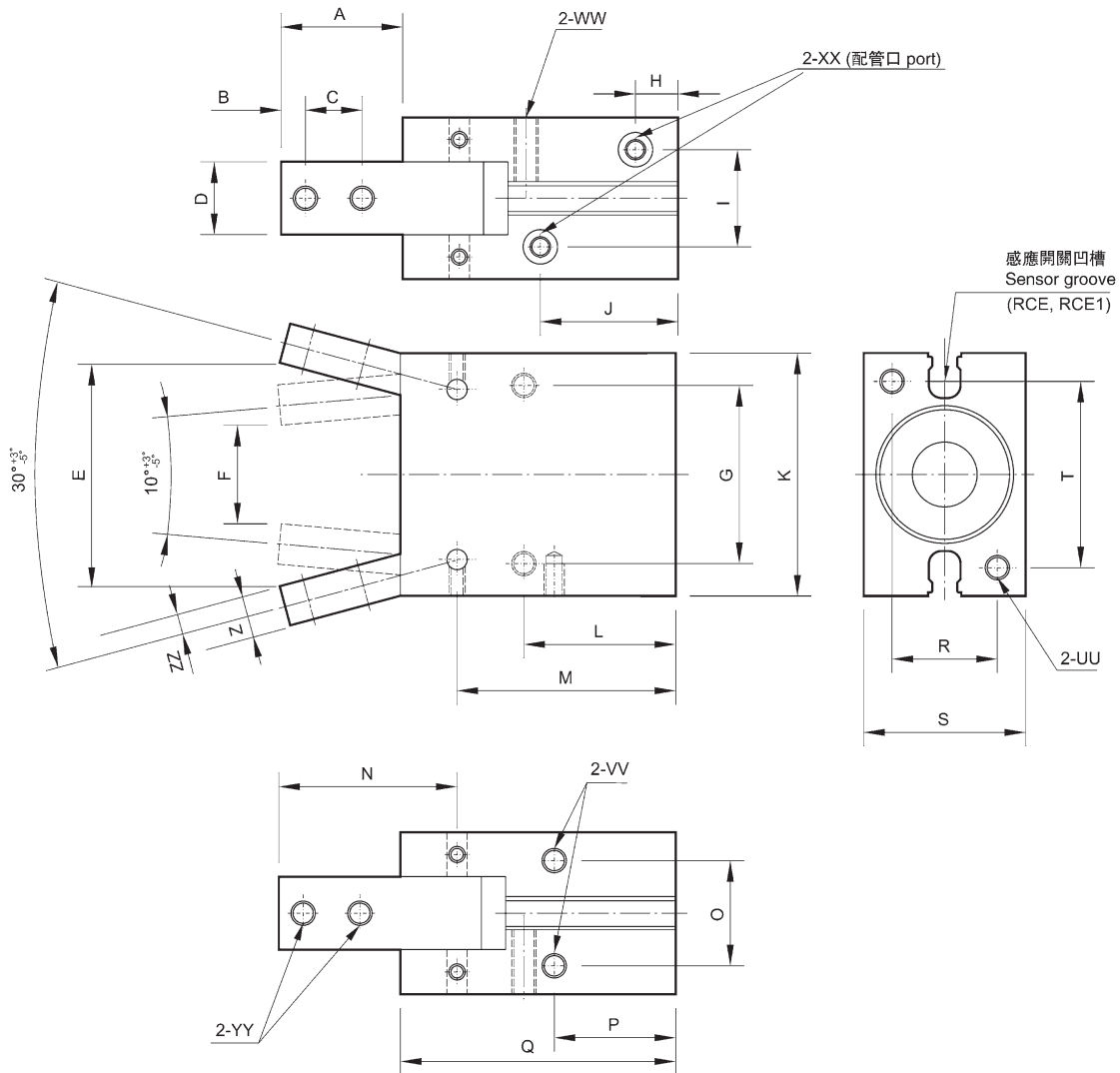


爪臂之接點長度 Length of gripping point



感應開關安裝 Installation of sensor switch





代號 Code 內徑 Tube I.D.	A	B	C	D	E	F	G	H	I	J	K	L	M
12	15.4	3	6	7	26.3	9	20	7.5	10.2	23.5	28	20	32.9
16	17.5	3	8	9	31.1	14	24	7.5	12	22	34	22.5	35
20	22	4	10	12	40.1	18	30	8.0	13	25	45	25	39.5
25	26	5	12	14	47.9	21	36	8.5	18	28	52	28.5	45.5
32	30	6	14	18	55.1	24	44	10.5	24	34	60	37.5	54

代號 Code 內徑 Tube I.D.	N	O	P	Q	R	S	T	UU	VV	WW	XX	YY	Z	ZZ
12	21.5	10.2	16	39	10	16	22	M3	M3	M3	M3	M3	5	2.5
16	25	14	18	42.5	14	22	26	M4	M4	M4	M5	M3	6	3
20	32.5	16	19	50	16	26	35	M5	M5	M5	M5	M4	7	3.5
25	38.5	20	21.5	58	20	32	40	M6	M6	M6	M5	M5	9	4
32	44	26	30	68	26	40	46	M6	M6	M6	M5	M6	10	5