

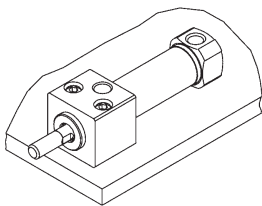
特點 Features

- 短小、節省空間
不必另外使用支架即可直接安裝，整體長度大幅度縮短，安裝距離可較小，因此所需的安裝空間可明顯減少。
- 安裝精度、強度增大
- 兩種固定型式
依使用目的，有兩種固定型式可供選擇：
底面固定型、前面固定型。
- 全系列均附磁
- Compact type
The cylinder can be directly mounted without brackets (You have brackets) the overall length is shorter and so it will fit into a more confined space. This gives the benefit of saving space when installing the cylinder.
- Improved strength and accuracy of installation.
- Two installation methods.
- Cylinder can be front mounted, or mounted from underneath.
- Magnetic as standard.

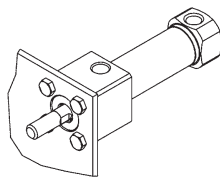
規格 Specification

型號 Model	FCMBRA, FCMBRB			
氣缸內徑 Tube I.D. (mm)	20	25	32	40
配管口徑尺寸 Port size	PT 1/8			PT 1/4
使用流體 Medium	空氣 Air			
最大使用壓力 Max. operation pressure	9.9kgf/cm ²			
最小使用壓力 Min operation pressure	0.5kgf/cm ²			
耐壓力 Proof pressure	15kgf/cm ²			
周圍溫度 Ambient temperature	-5°C ~ +60°C (不凍結 No freezing)			
給油 Lubrication	不需給油 Not required			
使用速度範圍 Available speed range	50 ~ 500 mm/sec			
緩衝裝置 Cushion	緩衝墊片 With rubber cushion pad			
感應開關 Sensor switch	RD-201			
感應開關束帶 Sensor switch band	BA20	BA25	BA32	BA40
	BGS20	BGS25	BGS32	BGS40

固定型式 Mounting



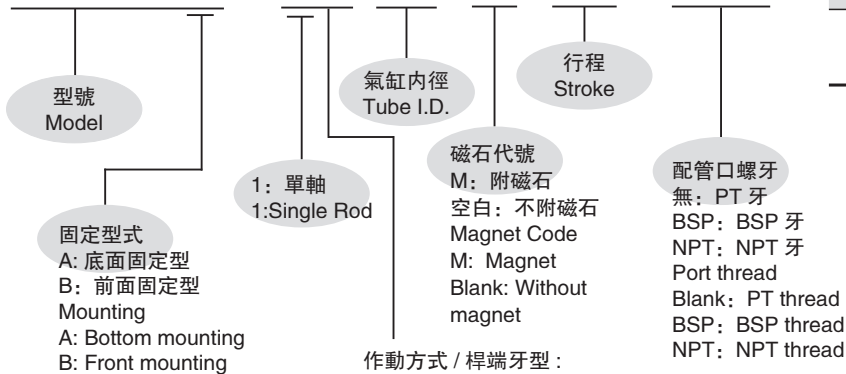
A: 底面固定型
Bottom mounting



B: 前面固定型
Front mounting

訂購代碼 Ordering Code

FCMBRA - 11 - 25 M 100 - BSP



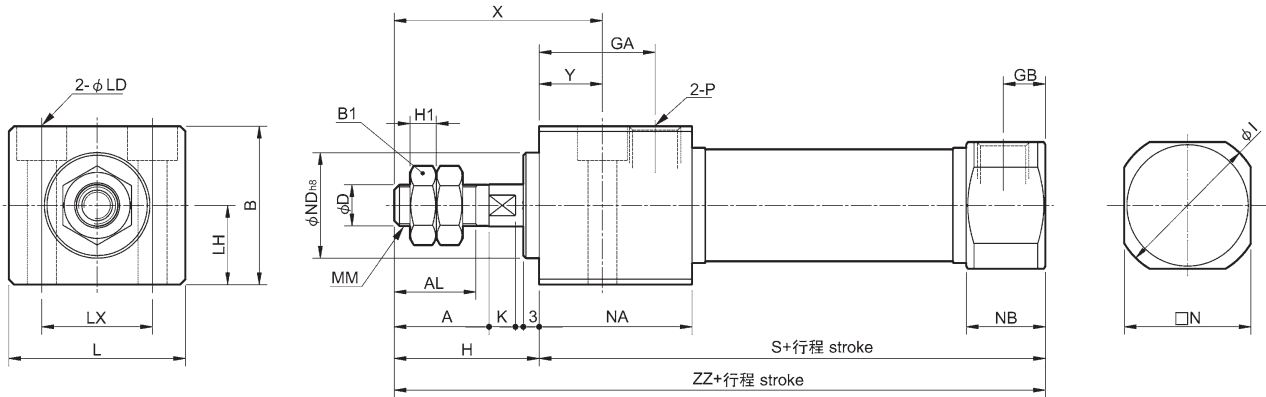
代號 Code	記號 Symbol	說明 Description
1	1	複動外牙 Double acting / Male thread

標準行程表 Table for standard stroke

氣缸內徑 Tube I.D.	行程 Stroke (mm)
Φ20, 25, 32, 40	25, 50, 75, 100, 120, 150, 200, 250, 300

複動型 / 外觀尺寸 Dimensions / Double acting $\Phi 20 \sim \Phi 40$

FCMBRA

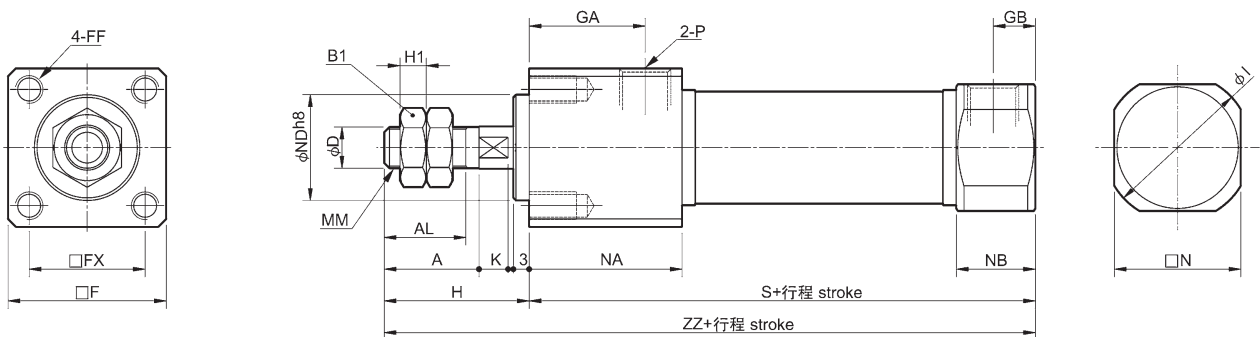


(mm)

代號 Code 內徑 Tube I.D.	A	AL	B	B1	D	GA	GB	H	H1	I	K	L	LD	LH	LX	MM	N	NA	NB	ND
20	18	15.5	30	13	8	22	8	27	5	28	5	33.5	$\Phi 5.5$ 貫通 thru, $\Phi 9.5 \times 6.5$ 深 depth	15	21	M8 \times 1.25	24	29	15	20 ⁰ _{-0.033}
25	22	19.5	36	17	10	22	8	31	6	33.5	5	39	$\Phi 6.6$ 貫通 thru, $\Phi 11 \times 7.5$ 深 depth	18	25	M10 \times 1.25	30	29	15	26 ⁰ _{-0.033}
32	22	19.5	42	17	12	22	8	31	6	37.5	5.5	47	$\Phi 9$ 貫通 thru, $\Phi 14 \times 10$ 深 depth	21	30	M10 \times 1.25	34.5	29	15	26 ⁰ _{-0.033}
40	24	21	52	22	14	27	11	34	8	46.5	7	58.5	$\Phi 11$ 貫通 thru, $\Phi 17.5 \times 12.5$ 深 depth	26	38	M14 \times 1.5	42.5	37.5	21.5	32 ⁰ _{-0.039}

代號 Code 內徑 Tube I.D.	P	S	X	Y	ZZ
20	PT 1/8	76	39	12	103
25	PT 1/8	76	43	12	107
32	PT 1/8	78	43	12	109
40	PT 1/4	104	49	15	138

FCMBRB

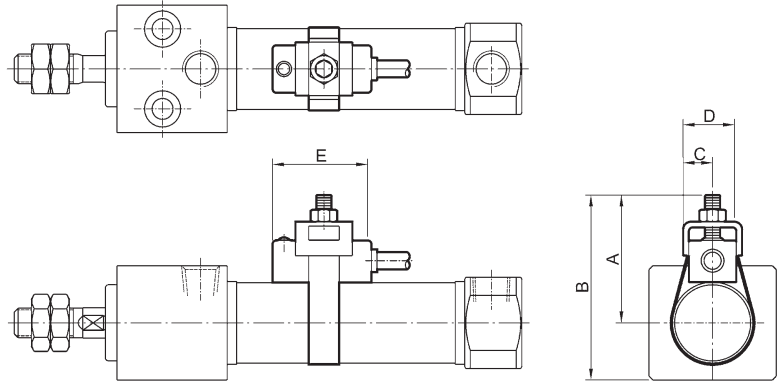


代號 Code 內徑 Tube I.D.	A	AL	B1	D	F	FF	FX	GA	GB	H	H1	I	K	MM	N	NA	NB	ND	P	S	ZZ
20	18	15.5	13	8	30	M5 \times 0.8 \times 9深 depth	22	22	8	27	5	28	5	M8 \times 1.25	24	29	15	20 ⁰ _{-0.033}	PT 1/8	76	103
25	22	19.5	17	10	36	M6 \times 1.0 \times 11深 depth	26	22	8	31	6	33.5	5	M10 \times 1.25	30	29	15	26 ⁰ _{-0.033}	PT 1/8	76	107
32	22	19.5	17	12	42	M6 \times 1.0 \times 11深 depth	30	22	8	31	6	37.5	5.5	M10 \times 1.25	34.5	29	15	26 ⁰ _{-0.033}	PT 1/8	78	109
40	24	21	22	14	52	M8 \times 1.25 \times 14深 depth	36	27	11	34	8	46.5	7	M14 \times 1.5	42.5	37.5	21.5	32 ⁰ _{-0.039}	PT 1/4	104	138

感應開關 Sensor switch: RD-201

感應開關束帶 Sensor switch band: BA**

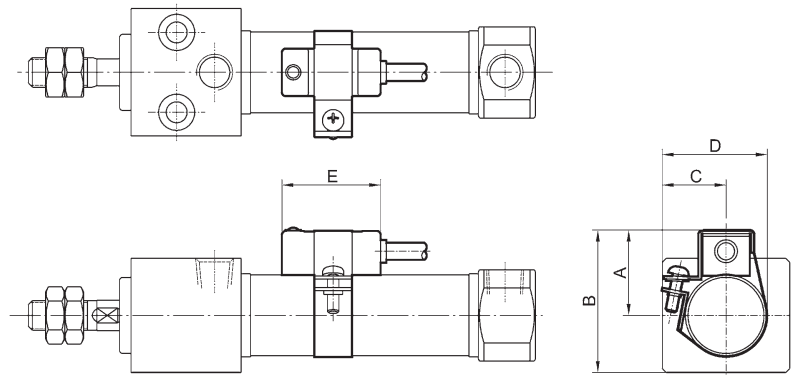
代號 Code 內徑 Tube I.D.	A	B	C	D	E
20	34	49	8	16	26
25	37	55	8	16	26
32	40	62	8	16	26
40	44	71	8	16	26



感應開關 Sensor switch: RD-201

感應開關束帶 Sensor switch band : BGS**

代號 Code 內徑 Tube I.D.	A	B	C	D	E
20	25	40	18	30	26
25	25.5	43.5	18.5	33.5	26
32	29	50.5	22	39.5	26
40	33	60	26	47.5	26



感應開關 Sensor switch: RCM

感應開關束帶 Sensor switch band: BM**

代號 Code 內徑 Tube I.D.	A	B	C	D	E
20	22	37	10	16	28
25	25	43	10	16	28
32	28	50	10	16	28
40	32	59	10	16	28

