

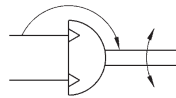
特點 Features

- 同時藉雙缸作動及齒條一齒輪的旋轉驅動機構。
- 可大幅度地調整旋轉角度 (0° ~ 190°) 及三種本體安裝方式。
- 利用軌型槽安裝感應開關, 可容易地調整感應位置。
- 全系列均附磁。
- Twin rack and pinion fitted as standard.
- Can be adjusted between 0 and 190 degrees.
- Simple mounting of sensors.
- Magnetic as standard.

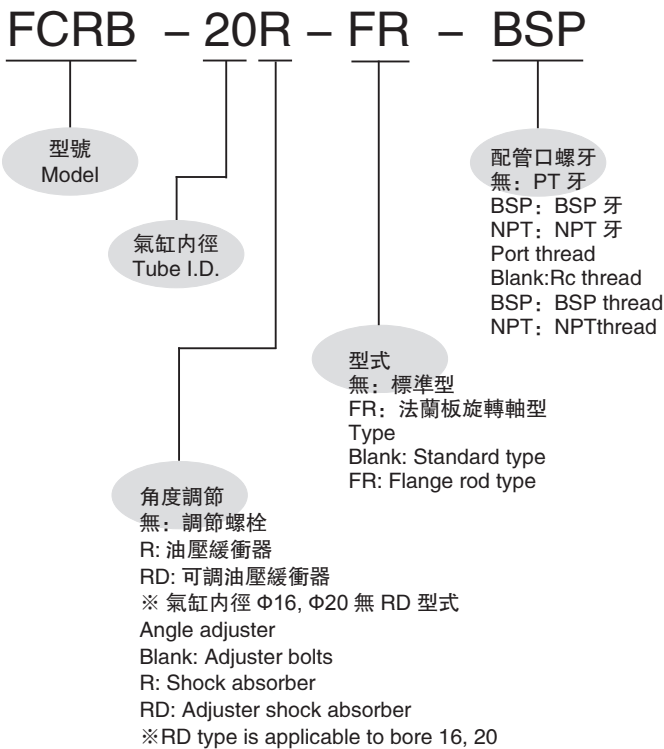
規格 Specification

型號 Model	FCRB				
作動方式 Acting Type	複動型 Double acting				
氣缸內徑 Tube I.D. (mm)	16	20	25	32	
配管口徑尺寸 Port Size	PT 1/8				
使用流體 Medium	空氣 Air				
使用壓力範圍 operating Pressure Range	1 ~ 9.9 kgf/cm ²				
耐壓力 Proof Pressure	15 kgf/cm ²				
周圍溫度 Ambient Temperature	-5°C ~ +60°C (不凍結 No freezing)				
給油 Lubrication	不需給油 Not required				
緩衝裝置 Cushion	NBR 緩衝壓片 spacer				
容許運動能量 Allowable Kinetic Energy	緩衝墊塊 Cushion Pad	0.007J	0.040J	0.081J	0.32J
	緩衝器 Cushion	0.039J	0.116J	0.294J	1.6J
搖動時間調整範圍 Stable rotation time regulation range	0.2 ~ 1.0 s/90°				
感應開關 Sensor Switch (※)	RCD				
重量 Weight (kg)	0.7	1.16	1.57	3.07	

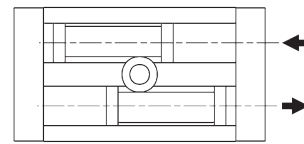
符號 Symbol



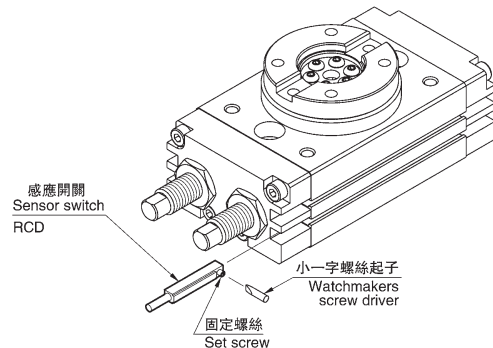
訂購代碼 Ordering Code



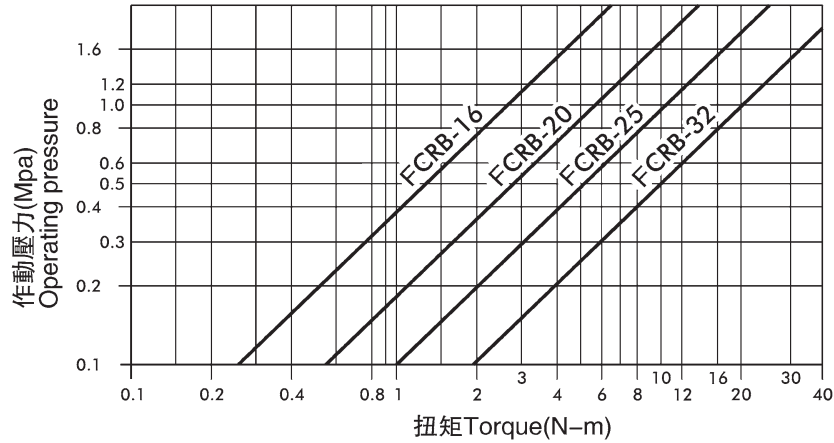
作動型式 Action profile



感應開關安裝 Installation of sensor switch



作動壓力 – 工作扭矩關係圖 Torque diagram



理論扭矩出力表 Theoretic force

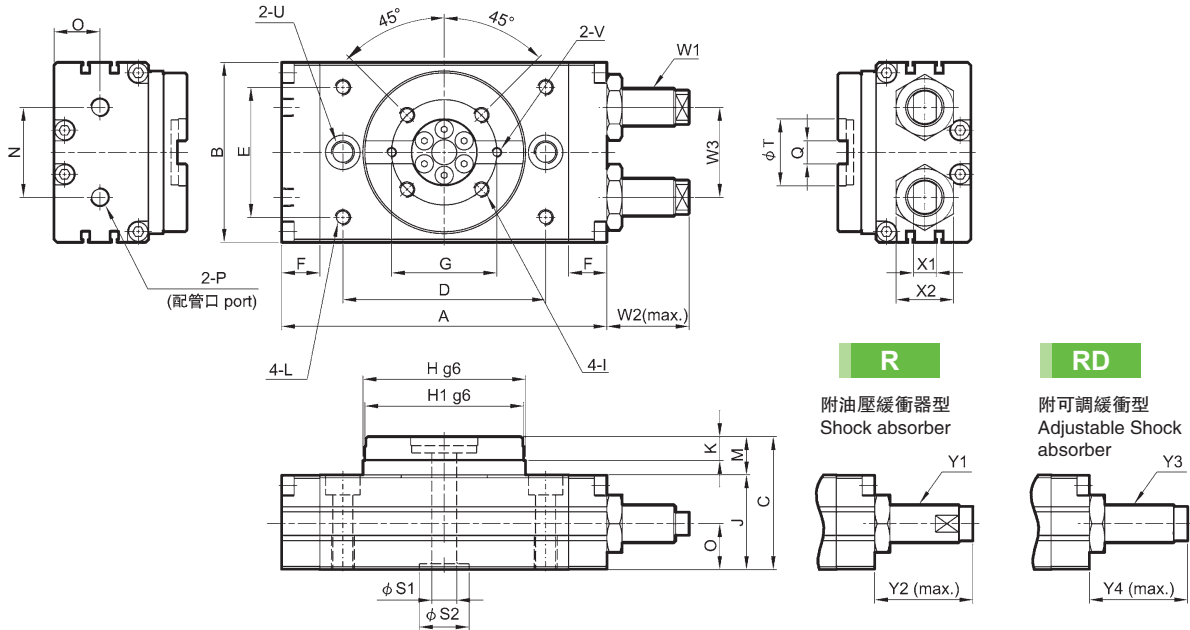
單位 Unit: N · m (kgf · m)

型式 Type		FCRB			
缸徑 Tube I.D.		16	20	25	32
操作壓力 Operating pressure (Mpa)	0.1	0.24 (0.02)	0.50 (0.05)	0.98 (0.1)	1.94 (0.2)
	0.2	0.48 (0.05)	1.01 (0.1)	1.96 (0.2)	3.86 (0.39)
	0.3	0.72 (0.07)	1.51 (0.15)	2.95 (0.3)	5.80 (0.59)
	0.4	0.96 (0.1)	2.01 (0.2)	3.93 (0.4)	7.72 (0.79)
	0.5	1.21 (0.12)	2.51 (0.25)	4.91 (0.5)	9.86 (1.0)
	0.6	1.45 (0.15)	3.02 (0.3)	5.89 (0.6)	11.58 (1.18)
	0.7	1.69 (0.17)	3.52 (0.35)	6.87 (0.7)	13.52 (1.38)

容許荷重 Allowable Load

Set the load and moment to be applied to the table within the allowable values show in the table below.
(Values outside of limitations will cause excessive play, deteriorate accuracy, and shorten service life.)

缸徑 Tube I.D.	容許徑向荷重 (N) Allowable radial load	容許荷重 (N) Allowable thrust load		容許力矩 (N.m) Allowable moment
		(a)	(b)	
		16	78	
20	147	137	137	4.0
25	196	197	363	5.3
32	314	296	451	9.7



代號 Code 內徑 Tube I.D.	A	B	C	D	E	F	G	H	H1	I	J	K	L	M	N	O	P
16	108	58	47	62	38	15	38	50	48	M5 x 7 深 dp, P.C.D38	33	8	M5 x 8 深 dp	14	26	15.5	PT1/8
20	128	68	55	78	47	15	46	62.5	60	M6 x 7 深 dp, P.C.D46	38	10	M6 x 8 深 dp	17	27	18.5	PT1/8
25	135.5	77	58.5	84	55	15.5	48	67	65	M6 x 9 深 dp, P.C.D48	41.5	10	M5 x 8 深 dp	17	37	20	PT1/8
32	170	94	69.5	106	68	20	55	85	83	M8 x 10 深 dp, P.C.D55	49.5	12.5	M8 x 8.5 深 dp	20	47	24	PT1/8

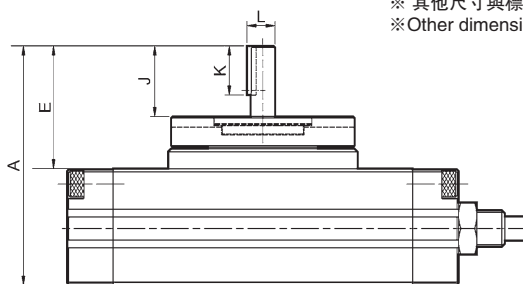
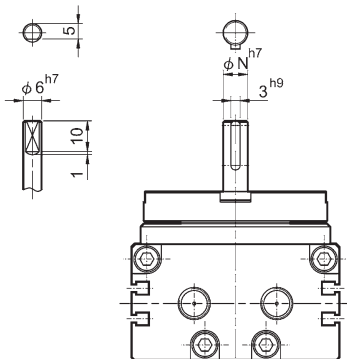
代號 Code 內徑 Tube I.D.	Q	S1	S2	T	U
16	8 ^{+0.03} ₋₀ (寬 wide) x 3.3 深 dp	6	17(H7) x 2.5 深 dp	24(H7) x 3 深 dp	2- $\Phi 6.8$ 貫通 thru, $\Phi 11$ x 6.5 深 dp, M8 x 12dp (底側 sink)
20	10 ^{+0.03} ₋₀ (寬 wide) x 3.5 深 dp	10	22(H7) x 2.5 深 dp	32(H7) x 3 深 dp	2- $\Phi 8.6$ 貫通 thru, $\Phi 14$ x 8.5 深 dp, M10 x 15dp (底側 sink)
25	12 ^{+0.03} ₋₀ (寬 wide) x 4 深 dp	13	22(H7) x 3 深 dp	32(H7) x 3.7 深 dp	2- $\Phi 8.6$ 貫通 thru, $\Phi 14$ x 8.5 深 dp, M10 x 15dp (底側 sink)
32	12 ^{+0.03} ₋₀ (寬 wide) x 5 深 dp	13	26(H7) x 3 深 dp	35(H7) x 4.7 深 dp	2- $\Phi 10.5$ 貫通 thru, $\Phi 18$ x 10.5 深 dp, M12 x 18dp (底側 sink)

代號 Code 內徑 Tube I.D.	V	W1	W2	W3	X1	X2	Y1	Y2	Y3	Y4
16	M3 x 4 深 dp	M10 x 1.0	27	26	7	17	MAC1007-SN	31	-	-
20	M4 x 6 深 dp	M12 x 1.0	23	32	8	19	MAC1210-SN	36	-	-
25	M4 x 5 深 dp	M14 x 1.5	36	37	8	22	MAC1412-SN-01Q (對邊 Opposite sides 12)	50	MAD1410-N	72
32	M5 x 5 深 dp	M20 x 1.5	43	47	12	30	MAC2015-SN-01Q (對邊 Opposite sides 18)	51	MAD2016-CN	96

法蘭板旋轉軸型 Flange rod type

$\Phi 16$

$\Phi 20 \sim \Phi 32$



代號 Code 內徑 Tube I.D.	A	E	J	K	L	N
16	64.5	31.5	17.5	-	-	-
20	78	40	23	16	9.2	8
25	81.5	40	23	20	11.2	10
32	109.5	60	40	20	13.2	12

※ 其他尺寸與標準型相同
※ Other dimensions are the same as standard type.