

訂購代碼 Ordering Code

F I D - 32 M 50 PPV - LB - Y - G48R 2

ISO 6432 國際標準
缸徑 $\Phi 12 \sim \Phi 25$
($\Phi 32 \sim \Phi 40$ 為訂購
規格, 非 ISO 標準)

氣壓缸內徑
Tube I.D.

行程 (ST)
Stroke

可調式端點緩衝功能
Adjustable endpoint
buffer function
PPV: 兩端
FPPV: 前端
RPPV: 後端
PPV: Both ends
FPPV: Front end
RPPV: Back end

感應開關
Sensor Switch

感應開關數量
Sensor Switch
Quantity

磁石代號
M: 附磁石
空白: 不附磁石
Magnet Code
M: Magnet
Blank: Without magnet

軸端配件
Shaft End Fittings

Y		L	
P		F	
T			

作動方式
Operation

F (雙動)	
SR (後單動)	

氣壓缸型態
Cylinder Type

A 無尾基本型 	DO 雙軸空心式
C 有尾基本型 	M 多端點行程型
D 雙軸型 	TA 無尾串連倍力型
DE 雙軸可調式 	TC 有尾串連倍力型
	A-C 無尾緩衝加長型
	C-C 有尾緩衝加長型

固定配件
Fixed Accessories

FA 	TC
CB 	LB

特點 Features

- 此系列氣缸由 $\Phi 12 \sim \Phi 25$ 之規格均符合 ISO6432 國際標準規格， $\Phi 12$ 、 $\Phi 40$ 為訂製規格。
- 具有可調式端點位置緩衝，吸收氣缸動能，避免震動，提高運作效率。
- 全系列均可裝置感應磁圈為標準配備。
- 前後蓋壓延鉚合成形，氣密性佳，同心度高。
- 缸管採用 SUS304 材質，外型美觀輕巧、散熱性佳，永不生鏽。
- 固定配件齊全，安裝方便。

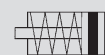


型號: FIC,FIA
功能:



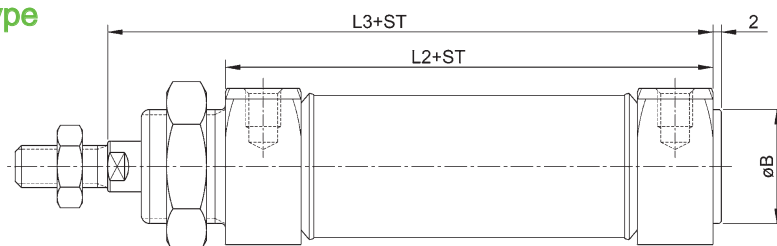
限制條件:
緩衝裝置缸徑 $\Phi 12 \sim \Phi 40$

型號: SRIC,SRIA
功能:

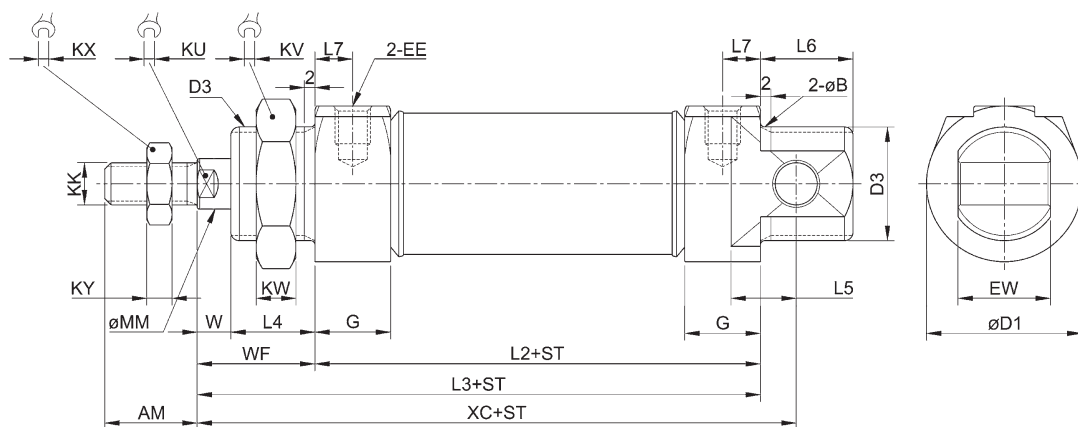


限制條件:
行程 10 ~ 50mm

FIA 無尾基本型 FIA Horizontal type



FIC 有尾基本型 FIC Fishtail type



ST=行程 Stroke 單位 Unit: mm

代號 Code 缸徑 Tube I.D.	AM	D1	ΦCD	D3	WF	L2	L3	L4	L5	L6	L7	KK	KU	KV	KW	KX	KY	ΦMM	W	EW	XC	EE	G	ΦB
Φ12	16	20	6	M16×1.5	22	45	67	17	9	17	4.5	M6×1	-	24	8	10	5	6	5	12	75	M5×0.8	9	16
Φ16	16	20	6	M16×1.5	22	52	73	17	9	17	5	M6×1	-	24	8	10	5	6	5	12	82	M5×0.8	10	16
Φ20	20	27.5	8	M22×1.5	24	67.5	91.5	20	12	20	7.6	M8×1.25	7	32	8	12	6	8	4	16	95	G1/8	15.25	22
Φ25	22	27.5	8	M22×1.5	28	69.5	97.5	22	12	22	8	M10×1.25	9	32	8	17	6	10	6	16	104	G1/8	16	22
Φ32	22	37	10	M27×2.0	28	83	111	20	13.5	22	9	M10×1.25	10	35	9.5	17	6	12	8	22	119.5	G1/8	18	27
Φ40	24	45	10	M33×2.0	31	85	116	20	13.5	22	9	M12×1.25	14	41	9.5	22	8	16	11	26	124.5	G1/8	18	33

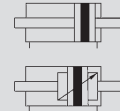
◎記號為訂製規格，非 ISO 標準



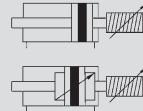
特點 Features

- 活塞桿與活塞體鑄合成型，活塞永不鬆脫，同心度高，摩擦阻力低，圓周無死角。
- 可裝置感應磁圈及可調式端點緩衝。
- 調整型具有前伸行程可調之功能，可做精確定位。

型號：FID
功能：

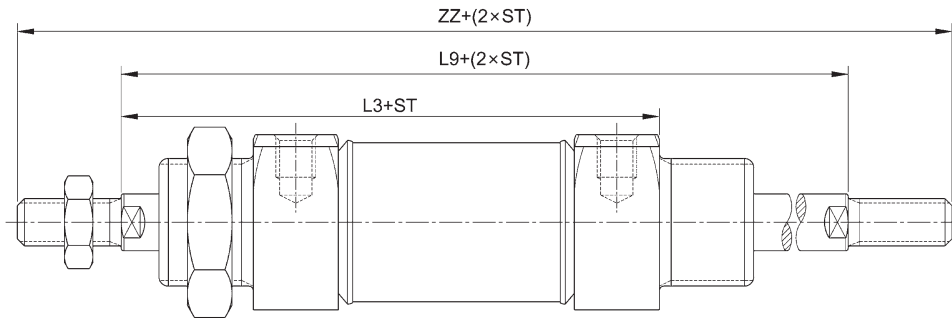


型號：FIDE
功能：

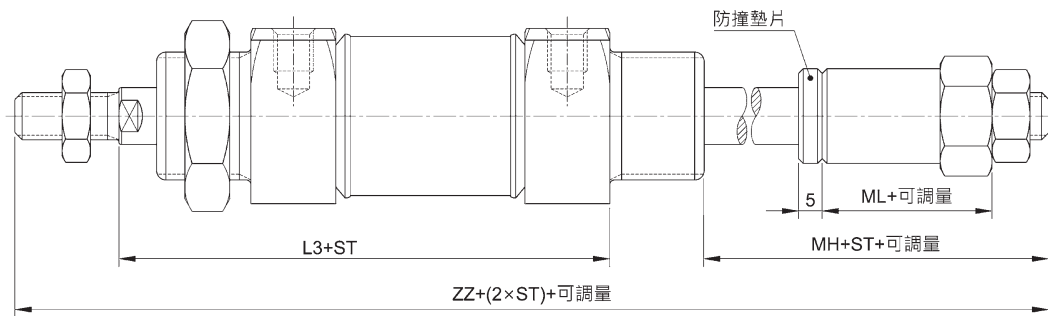


限制條件：緩衝裝置缸徑 $\Phi 12 \sim \Phi 40$

FID (雙軸型) FID Double Shaft



FIDE (雙軸可調型) FID Double Shaft Adjustable



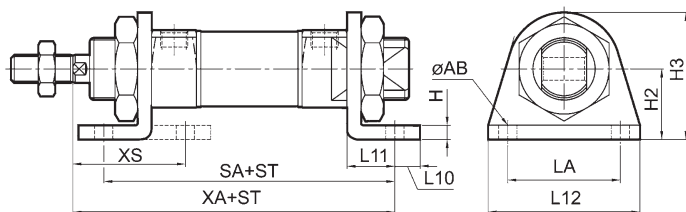
代號 Code 缸徑 Tube I.D.	L3	L9	ZZ	MH	ML
Φ16	73	96	128	21	10
Φ20	91.5	115.5	155.5	24	14
Φ25	97.5	126	170	28	16
Φ32	111	138	182	32	18
Φ40	116	147	195	35	20

◎ 記號為訂制規格，非 ISO 標準
With mark is special dimension and not the ISO standard.

※ 其他尺寸參考基本型

The dimension of others refer to standard type.

LB 型 LB Type

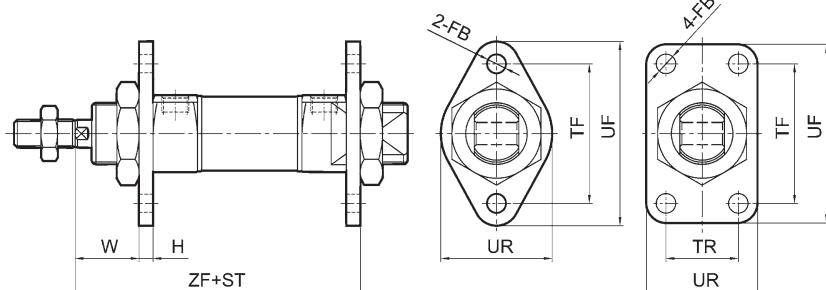


代號 Code 缸徑 Tube I.D.	L10	L11	L12	LA	H	H2	H3	ΦAB	SA	XA	XS
Φ12	6.5	14	42	32	3	20	33	5.5	73	81	33
Φ16	6.5	14	42	32	3	20	33	5.5	80	87	32
Φ20	9	17	54	40	3	25	45	6.5	101.5	108.5	38
Φ25	9	17	54	40	3	25	45	6.5	103.5	114.5	42
◎ Φ32	7	18	64	50	3	28	48	7	119	129	43
◎ Φ40	10	20	74	54	4	31.5	60	7	125	136	47

◎記號為訂制規格，非 ISO 標準
With mark is special dimension and not the ISO standard.

FA 型 FA Type (固定前端 Fixed front-end) FB 型 FB Type (固定後端 Fixed back-end)

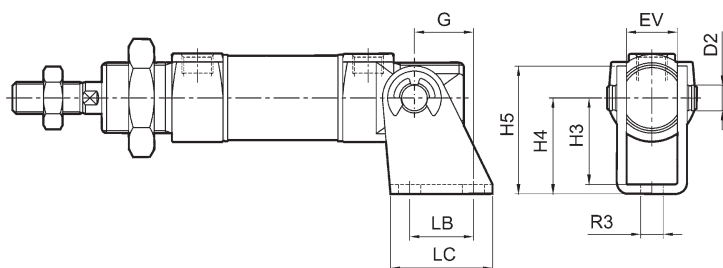
Φ12 ~ Φ25 Φ32, Φ40



代號 Code 缸徑 Tube I.D.	W	H	ZF	TF	TR	UF	UR	ΦFB
Φ12	19	3	70	40	-	52	30	5.5
Φ16	19	3	77	40	-	53	30	5.5
Φ20	21	3	94.5	50	-	66	40	6.5
Φ25	25	3	100.5	50	-	66	40	6.5
◎ Φ32	25	3	114	50	26	64	40	7
◎ Φ40	27	4	120	54	30	74	50	7

◎記號為訂制規格，非 ISO 標準
With mark is special dimension and not the ISO standard.

CB 型 CB Type

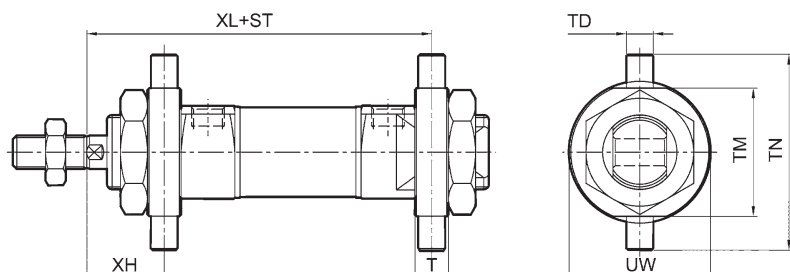


代號 Code 缸徑 Tube I.D.	LB	LC	EV	H3	H4	H5	G	ΦD2	ΦR3
Φ12	15	25	12	24	27+0.3/-0.2	34	15	6	5.5
Φ16	15	25	12	24	27+0.3/-0.2	34	15	6	5.5
Φ20	20	32	16	27	30+0.4/-0.2	40	18.5	8	7
Φ25	20	32	16	27	30+0.4/-0.2	40	18.5	8	7
◎ Φ32	25	40	22	37	40+0.5/-0.2	53	22.5	10	9
◎ Φ40	25	40	26	37	40+0.5/-0.2	53	22.5	10	9

◎記號為訂制規格，非 ISO 標準
With mark is special dimension and not the ISO standard.

TC 型 TC Type

固定前端 Fixed front-end (TA) 固定後端 Fixed back-end (TC)

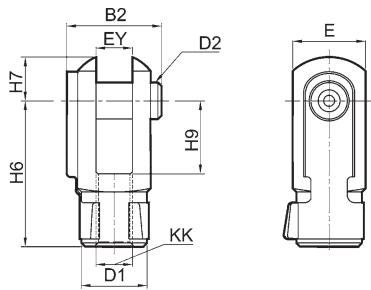


代號 Code 缸徑 Tube I.D.	TN	TM	ΦTD	ΦUW	T	XL	XH
Φ20	58	38	8	42	10	96.5	19
Φ25	58	38	8	42	10	102.5	23
◎ Φ32	60	40	10	45	12	117	22
◎ Φ40	72	48	10	50	12	122	25

◎記號為訂制規格，非 ISO 標準
With mark is special dimension and not the ISO standard.

軸端接頭配件 Accessories for axis using

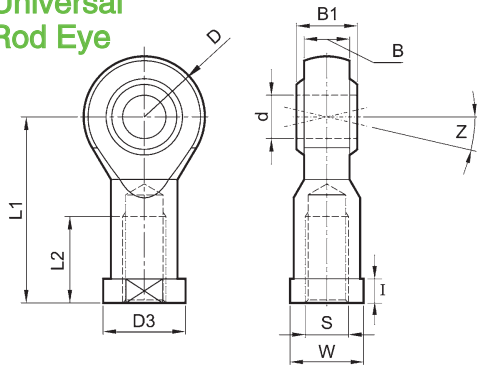
Y 接頭型 Y Connector



代號 Code 缸徑 Tube I.D.	H6	H7	H9	ΦD2	EY	E	KK	B2	ΦD1
Φ12, Φ16	24	7	12	6	6 B13	12	M6	16	10
Φ20	32	10	16	8	8 B13	16	M8	21.5	14
Φ25	40	12	20	10	10 B13	20	M10 × 1.25	26	18
Φ32	40	12	20	10	10 B13	20	M10 × 1.25	26	18
Φ40	48	14	24	12	12 +0.7/+0.15	24	M12 × 1.25	32	20

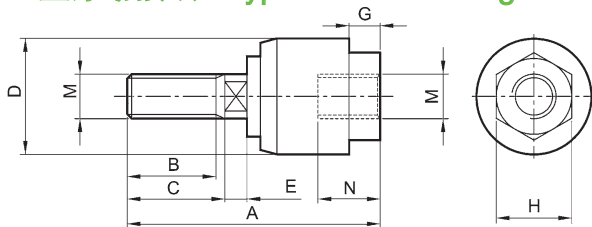
◎記號為訂制規格，非 ISO 標準
With mark is special dimension and not the ISO standard.

P 型魚眼接頭 P type Universal Piston Rod Eye



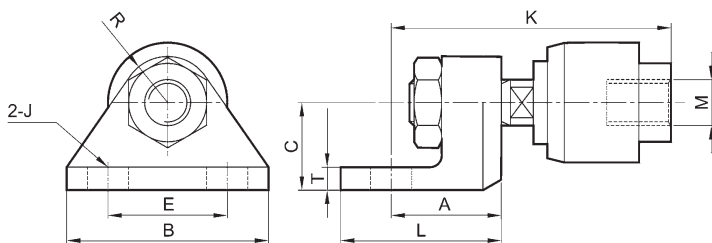
代號 Code 缸徑 Tube I.D.	Φd H7	S	ΦD	B	B1	L1	L2	W	ΦD3	I	Z°
PHS 6	6	M6 × 1.0	9	6.8	9	30	12	11	13	5	13
PHS 8	8	M8 × 1.25	11	9	12	36	16	14	16	5	13
PHS 10	10	M10 × 1.25	13	10.5	14	43	20	17	19	6.5	13
PHS 12	12	M12 × 1.25	15	12	16	50	22	19	22	6.5	13

T 型浮動接頭 T type Piston Floating Joint



代號 Code 缸徑 Tube I.D.	M	A	B	C	E	N	ΦD	G	H
KG-1006T	M6 × 1.0	38	15	18	3	7	18	5	11
KG-1008T	M8 × 1.25	50	18	20	4	8	24	7	13
KG-1010T	M10 × 1.25	58	20	22	5	9	26	8	17
KG-1012T	M12 × 1.25	58	20	22	5	9	28	8	17

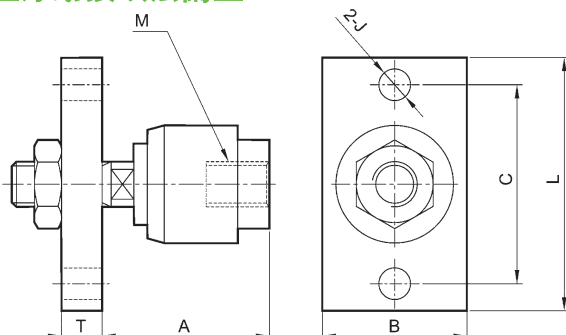
L 型浮動接頭托板型



代號 Code 缸徑 Tube I.D.	M	A	L	B	E	ΦJ	C	K	T	R
KG-1008L	M8 × 1.25	19	29	44	26	9	15	51	4	9
KG-1010L	M10 × 1.25	24	35	44	26	9	19	62	5	10
KG-1012L	M12 × 1.25	24	35	44	26	9	19	62	5	10

其他尺寸參考 T 型
The dimension of others refer to T type.

F 型浮動接頭法蘭型



代號 Code 缸徑 Tube I.D.	M	A	T	B	ΦJ	C	L
KG-1008F	M8 × 1.25	32	6	25	7	40	52
KG-1010F	M10 × 1.25	38	9	32	7	44	56
KG-1012F	M12 × 1.25	38	9	32	7	44	56

其他尺寸參考 T 型
The dimension of others refer to T type.