

性能特點 Features

雙活塞杆雙倍出力提供了高度的抗彎曲和扭轉剛性，保證了氣缸的使用壽命和卓越的導向性能。

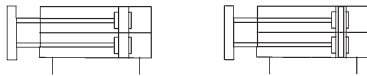
Double rod with double force for higher anti-bending and anti-twisted strength ensured durable life and perfect directional characteristic.



規格 Specification

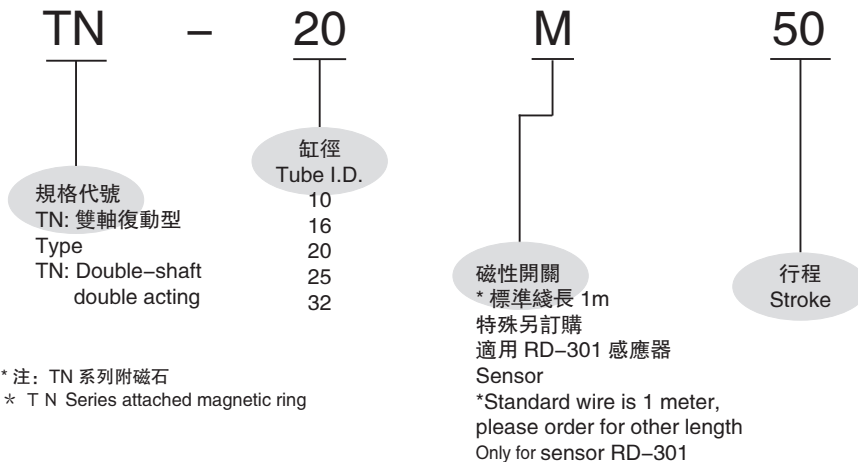
缸徑 Tube I.D. (mm)	10	16	20	25	32
工作介質 Working Medium	空氣 Air				
動作形式 Operation	雙動 Double Acting				
使用壓力範圍 Operation Pressure Range	0.1 ~ 0.9Mpa				
保證耐壓力 Ensure Pressure Resistance	1.35Mpa				
使用溫度範圍 Operation Temperature Range	0 ~ 70°C				
使用速度範圍 Operation Speed Range	100 ~ 500 mm/s				
調整行程 Adjustable Stroke	-10 ~ 0 mm				
緩衝型式 Cushion	無 Not Available	吸震墊片 Cushion Gasket			
不迴轉精度 Precision of Non-rotating	0.4°	0.3°			
接管口徑 Port Size	M5x0.8				PT1/8"

圖形符號 Symbol



註：最高使用壓力是受液壓緩衝器的最大允許負載重限制。
The Max. operating pressure is subject to the Max. load of hydraulic buffer.

訂購代碼 Ordering Code



* 注：TN 系列附磁石
* T N Series attached magnetic ring

行程 Stroke

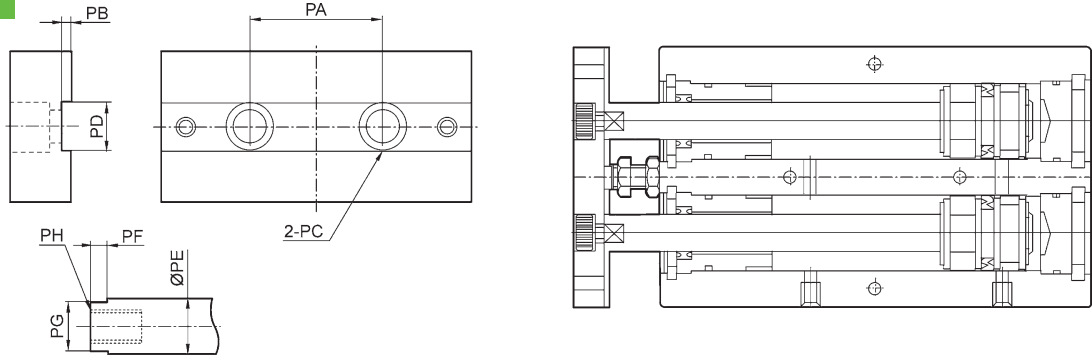
內徑 Tube I.D. (mm)	標準行程 Standard Stroke													最大行程 Max. Stroke	容許行程 Allowable Stroke
10	10	20	30	40	50	60	70							70	100
16	10	20	30	40	50	60	70	80	90	100	125	150	150	200	
20	10	20	30	40	50	60	70	80	90	100	125	150	150	200	
25	10	20	30	40	50	60	70	80	90	100	125	150	150	200	
32	10	20	30	40	50	60	70	80	90	100	125	150	150	200	

雙軸氣缸
Double Rod
TN

外形尺寸 Overall Dimension

TN

Φ16~Φ25

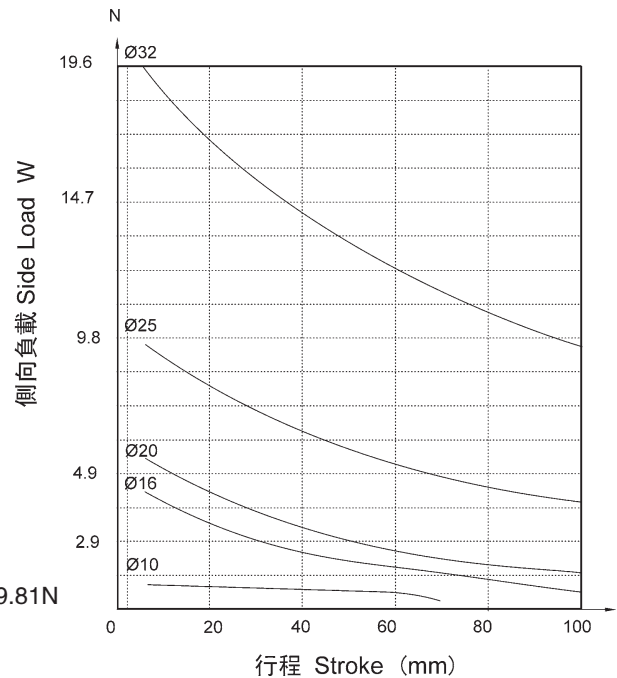
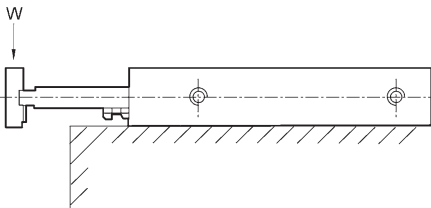


尺寸表 Dimension

符號 Symbol 缸徑 Tube I.D.	PA	PB	P1	PD	PE	PF	PG	P2
10	18	0.5	Φ6.2 深Depth 3.5mm, 通孔Through Hole: Φ4.5	5.2	6	3	5.2	M3 × 0.5 深Depth 5mm
16	24	1	Φ7.8 深Depth 4.6mm, 通孔Through Hole: Φ4.5	6.2	8	3	6.2	M4 × 0.7 深Depth 46mm
20	28	1	Φ11 深Depth 6.8mm, 通孔Through Hole: Φ4.5	8.2	10	3	8.2	M6 × 1 深Depth 48mm
25	34	1	Φ11 深Depth 6.8mm, 通孔Through Hole: Φ4.5	10.2	12	3	10.2	M6 × 1 深Depth 48mm
32	42	2	Φ17 深Depth 12mm, 通孔Through Hole: Φ4.5	14	16	3	14	M10 × 1.5 深Depth 14mm

外形尺寸 Overall Dimension

容許側向負載 Allowable size load



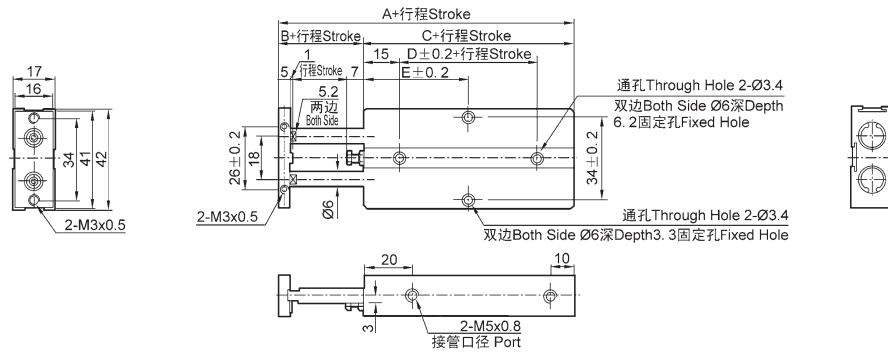
尺寸表 Dimension

O令一覽表 O-ring List

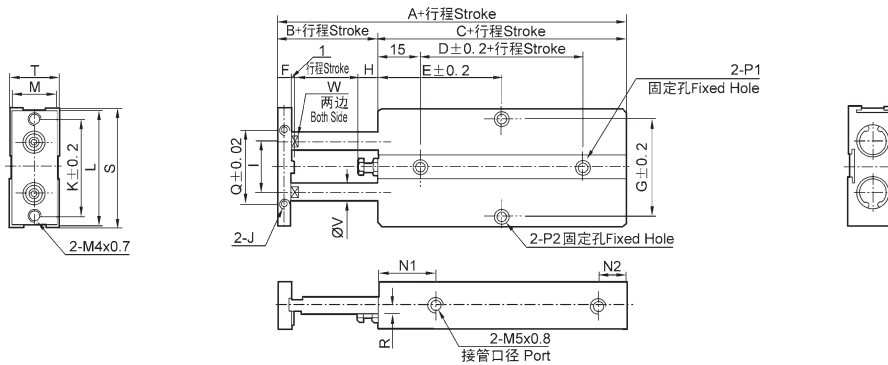
數量 Quantity 缸徑 Tube I.D.	前蓋密封圈 Front cover seal	活塞O令 Piston O-ring	前後蓋O令 Rear cover O-ring	活塞杆O令 Piston rod O-ring
	1	2	2	1
10	PDU-6	APA-10	10 × 1.5	P12
16	PDU-8	APA-16	16 × 1.5	P16
20	PDU-10	APA-20	20 × 1.5	P20
25	PDU-12	APA-25	25 × 1.5	P20
32	PDU-16	APA-32	32 × 1.5	P25

TN

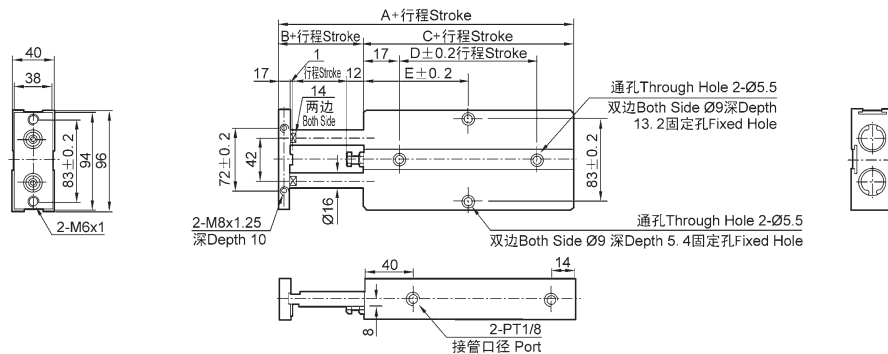
$\Phi 10$



$\Phi 16 \sim \Phi 25$



$\Phi 32$



雙軸氣缸
Double Rod

TN

符號 Symbol 缸徑 Tube I.D.	A	B	C	D	E													F	G	H	I
					10	20	30	40	50	60	70	80	90	100	125	150					
16	68	15	53	20	30	35	40	45	50	55	60	65	70	75	87.5	100	8	47	6	24	
20	78	20	58	20	35	35	40	45	50	55	60	65	70	75	87.5	100	10	55	9	28	
25	81	19	62	30	40	40	45	50	55	60	65	70	75	80	92.5	105	10	66	8	34	

符號 Symbol 缸徑 Tube I.D.	J	K	L	M	N1	N2	P1		P2		Q	R	S	T	V	W
							雙邊Both Side $\Phi 7.5$ 深Depth 7.2mm, 通孔Through Hole: $\Phi 4.5$	雙邊Both Side $\Phi 8$ 深Depth 4.4mm, 通孔Through Hole: $\Phi 4.5$	雙邊Both Side $\Phi 8$ 深Depth 4.4mm, 通孔Through Hole: $\Phi 4.5$	雙邊Both Side $\Phi 8$ 深Depth 4.4mm, 通孔Through Hole: $\Phi 4.5$						
16	M4 × 0.7 深Depth 5	47	53	20	22	10	雙邊Both Side $\Phi 7.5$ 深Depth 7.2mm, 通孔Through Hole: $\Phi 4.5$	雙邊Both Side $\Phi 8$ 深Depth 4.4mm, 通孔Through Hole: $\Phi 4.5$	雙邊Both Side $\Phi 8$ 深Depth 4.4mm, 通孔Through Hole: $\Phi 4.5$	雙邊Both Side $\Phi 8$ 深Depth 4.4mm, 通孔Through Hole: $\Phi 4.5$	34	3	54	21	8	6.2
20	M4 × 0.7 深Depth 5	55	61	24	25	12	雙邊Both Side $\Phi 7.5$ 深Depth 7.2mm, 通孔through: $\Phi 4.5$	雙邊Both Side $\Phi 8$ 深Depth 4.4mm, 通孔Through Hole: $\Phi 4.5$	雙邊Both Side $\Phi 8$ 深Depth 4.4mm, 通孔Through Hole: $\Phi 4.5$	雙邊Both Side $\Phi 8$ 深Depth 4.4mm, 通孔Through Hole: $\Phi 4.5$	44	3.5	62	25	10	8.1
25	M4 × 0.8 深Depth 6	66	72	27	30	12	雙邊Both Side $\Phi 7.5$ 深Depth 7.2mm, 通孔Through Hole: $\Phi 4.5$	雙邊Both Side $\Phi 8$ 深Depth 4.4mm, 通孔Through Hole: $\Phi 4.5$	雙邊Both Side $\Phi 8$ 深Depth 4.4mm, 通孔Through Hole: $\Phi 4.5$	雙邊Both Side $\Phi 8$ 深Depth 4.4mm, 通孔Through Hole: $\Phi 4.5$	56	7	73	30	12	10.2

符號 Symbol 缸徑 Tube I.D.	A	B	C	D	E												
					10	20	30	40	50	60	70	80	90	100	125	150	
10	63	12	51	10	30	30	35	40	45	50	60	70	80	90	100	125	150
32	108	30	78	35	45	50	55	60	65	70	75	80	85	90	102.5	115	