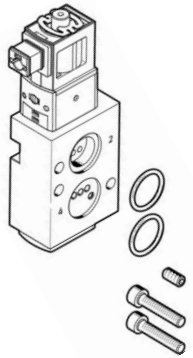
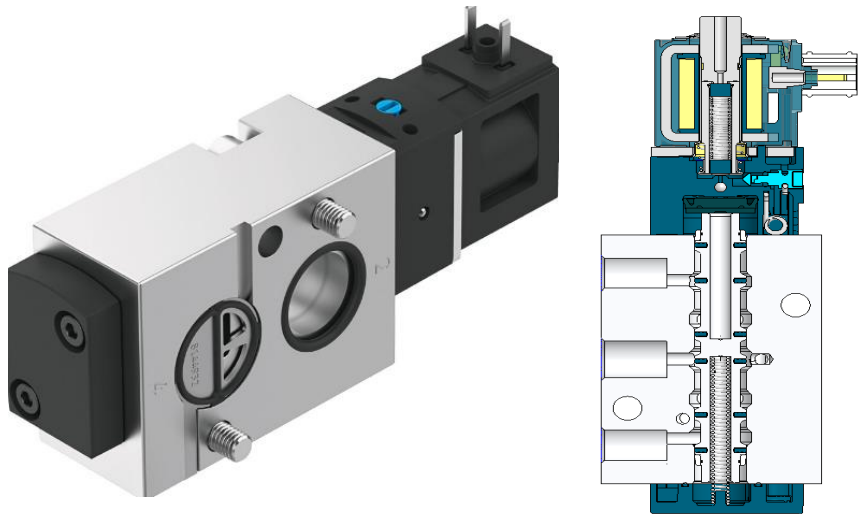


电磁阀 | 贴片式电磁阀 | VSNC-FK | 物料号及其对应规格

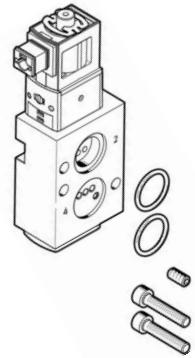
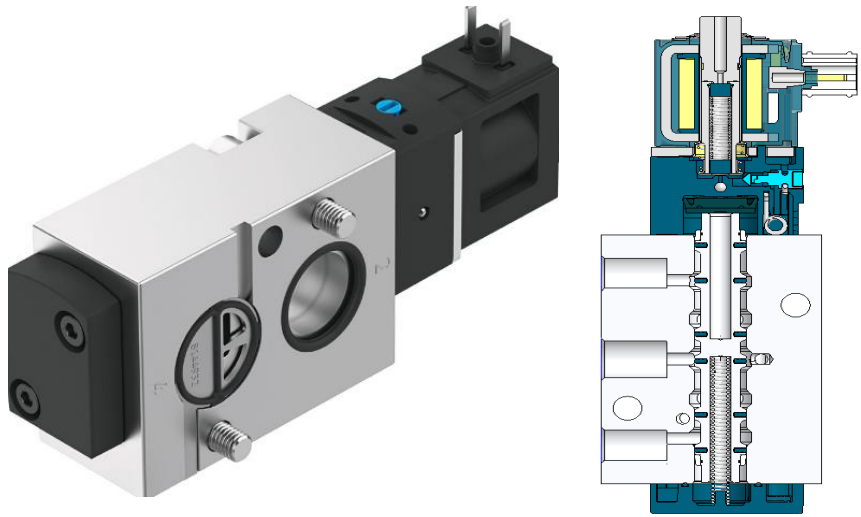


	值
长度	25.5
宽度	49
高度	118
流量	400 L/min
耐温范围	≥ -10° ... ≤ + 50 ° C

物料号	密封结构	型号
8128472	K型结构 – 阀芯上密封	VSNC- FKC - M52 -RD-G18-1C1-S
8128473	K型结构 – 阀芯上密封	VSNC- FKAC - M52 -RD-G18-1C1-S
8166611	K型结构 – 阀芯上密封	VSNC- FK - M32C -RD-G18-1C1-S
8166612	K型结构 – 阀芯上密封	VSNC- FKA - M32C -RD-G18-1C1-S

FK	A	M52/M32 C	R	D	G18	1C1	S
[F] NAMUR 型贴片式	[A] 反向接 口	[M52] 两位五通 [M32C] 两位三通, 常闭	[R] 集合气回 复和弹簧 机械回复	[D] 带手动操 作旋钮	[G18] 1/3/5口 的接口尺 寸为G螺 纹1/8 "	[1] 24 V DC [C1] C型插座 接口, 满 足EN 175301- 803	[S] 特殊工况

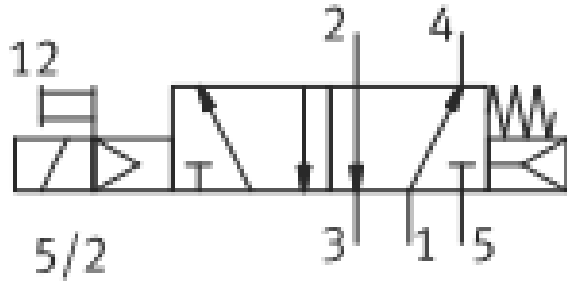
电磁阀 | 贴片式电磁阀 | VSNC-FK | 什么叫“反向接口”？



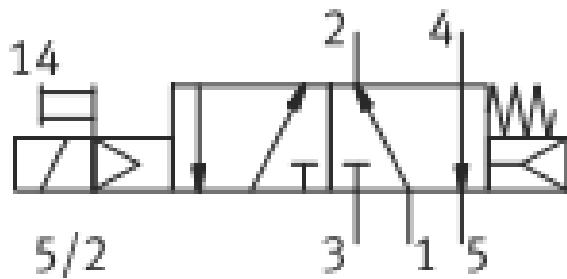
	值
长度	25.5
宽度	49
高度	118
流量	400 L/min
耐温范围	≥ -10° ... ≤ + 50 ° C

VSNC-...-M...-RD-G18

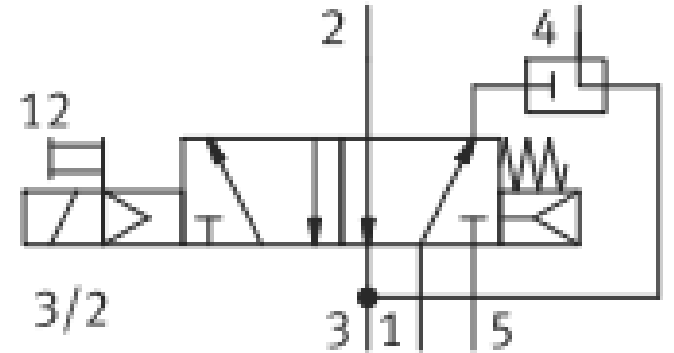
-FK (single solenoid 5/2)



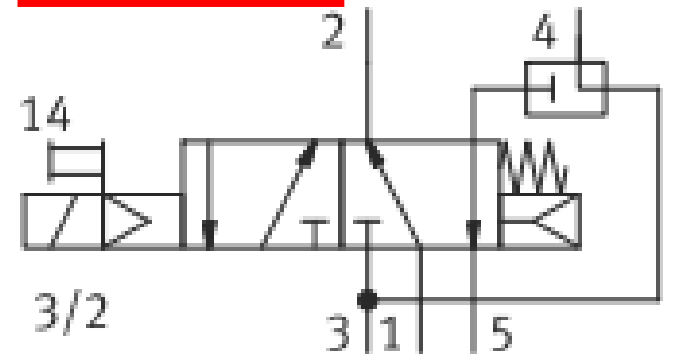
-FKA (single solenoid 5/2)



-FK (single solenoid 3/2)



-FKA (single solenoid 3/2)



电磁阀 | 贴片式电磁阀 | VSNC-FK vs VSNC-... | 密封结构区别



VSNC



VSNC-FK



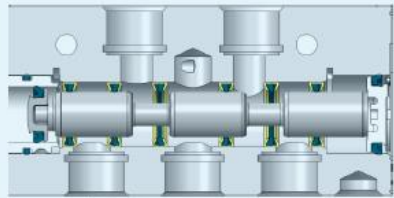
AirTac-4M

SMC-VFN



VSNC-FT

-L Cartridge Spool 专利



卡套式

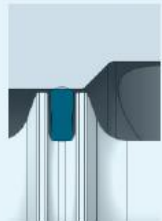
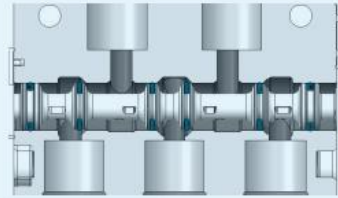
滑柱阀

将 HNBR 密封件置于卡套内
阀芯上没有密封件

优势：矿物油润滑脂带出少
即使高压工作寿命也长
便于检测阀芯

缺点：成本高，需要金属外壳

-S (LK/SK/BK) Spool



阀芯上密封

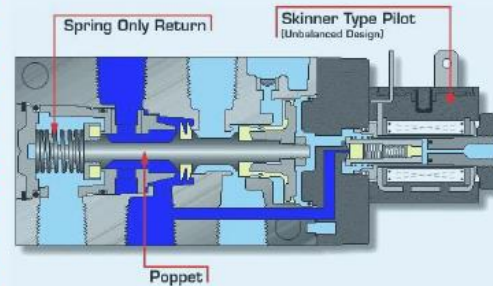
滑柱阀

将 HNBR 密封件置于阀芯上
使用新款润滑脂，不是 PWIS free

优势：生产便宜
可以塑料阀芯

缺点：不是 PWIS free
允许输入压力较低
外壳制造难以监控

-LT Poppet Valve



截止式

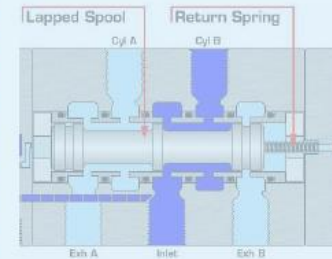
截止阀

使用 PU: U-环，类似老虎阀

优势：非常紧固
切换时间短（行程短摩擦小）
非常牢固且广受认可
外壳机加工简单
可使用多种润滑脂

缺点：还没有 5/3 功能

-LH Lapped Spool Technology



金属滑动

滑柱阀

无密封件，
通过套筒与阀芯间隙紧固

优势：摩擦非常小
切换时间固定
润滑脂独立（无需）
无肿胀或缩水部分

缺点：泄漏量大
成本高
抗震性能较低

电磁阀 | 贴片式电磁阀 | VSNC-FK | 适用场景 | 仅适用于气接口为G1/8的气动执行机构 DFPD-10...80



	值
长度	25.5
宽度	49
高度	118
流量	400 L/min
耐温范围	≥ -10° ... ≤+ 50 ° C

Size	Flange pattern	Shaft connection	Shaft connection depth [mm]	Pneumatic connection
10	F03	T9	10	G1/8
	F04			
20	F03	T9	10	G1/8
	F04	T11	12	G1/8
	F05			
40	F04	T11	12	G1/8
	F05F07	T14	16	G1/8
80	F05F07	T17	19	G1/8
	F07			G1/8

Type	Air source interface
DFPX-0008/ 0015	G1/8