

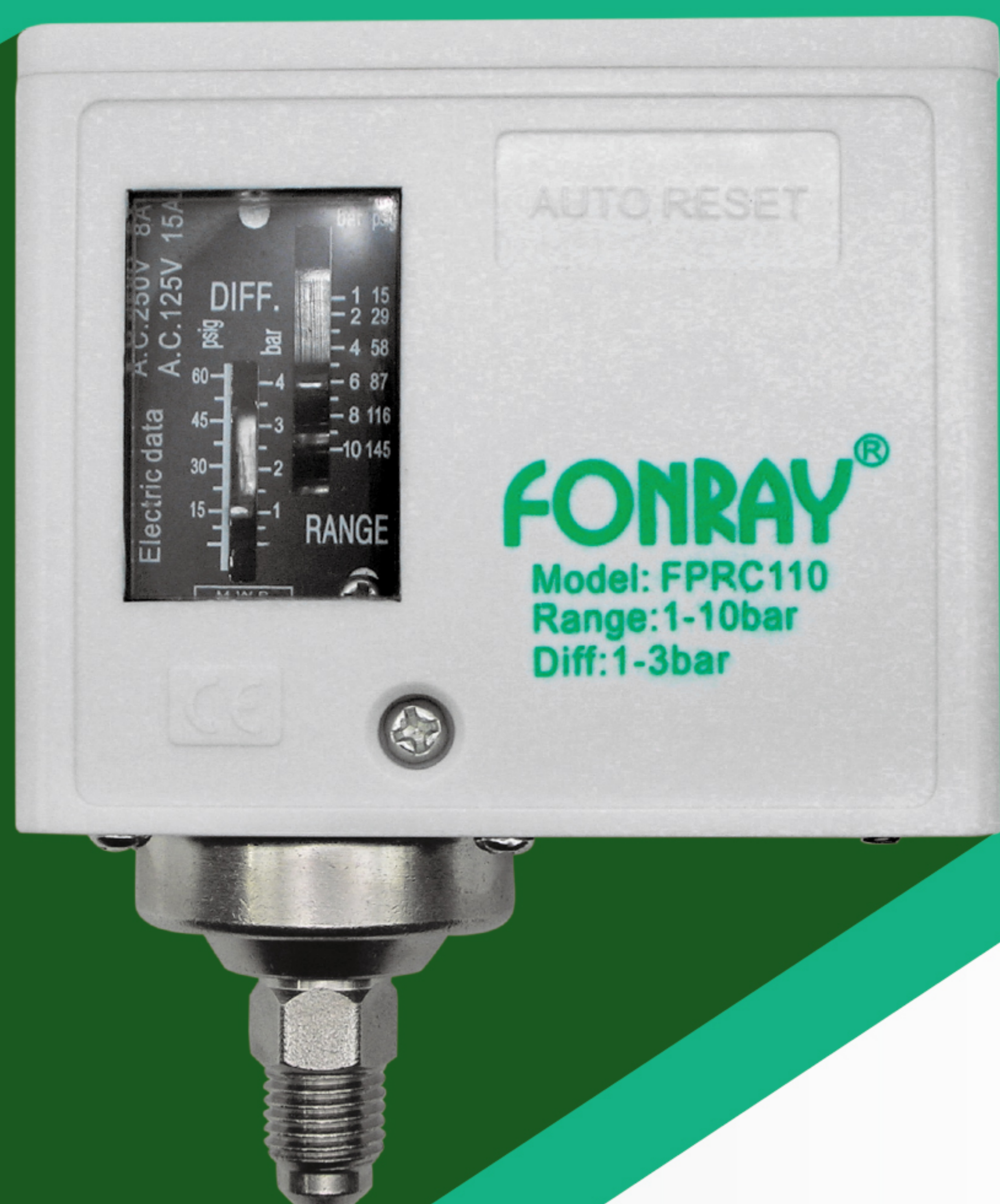
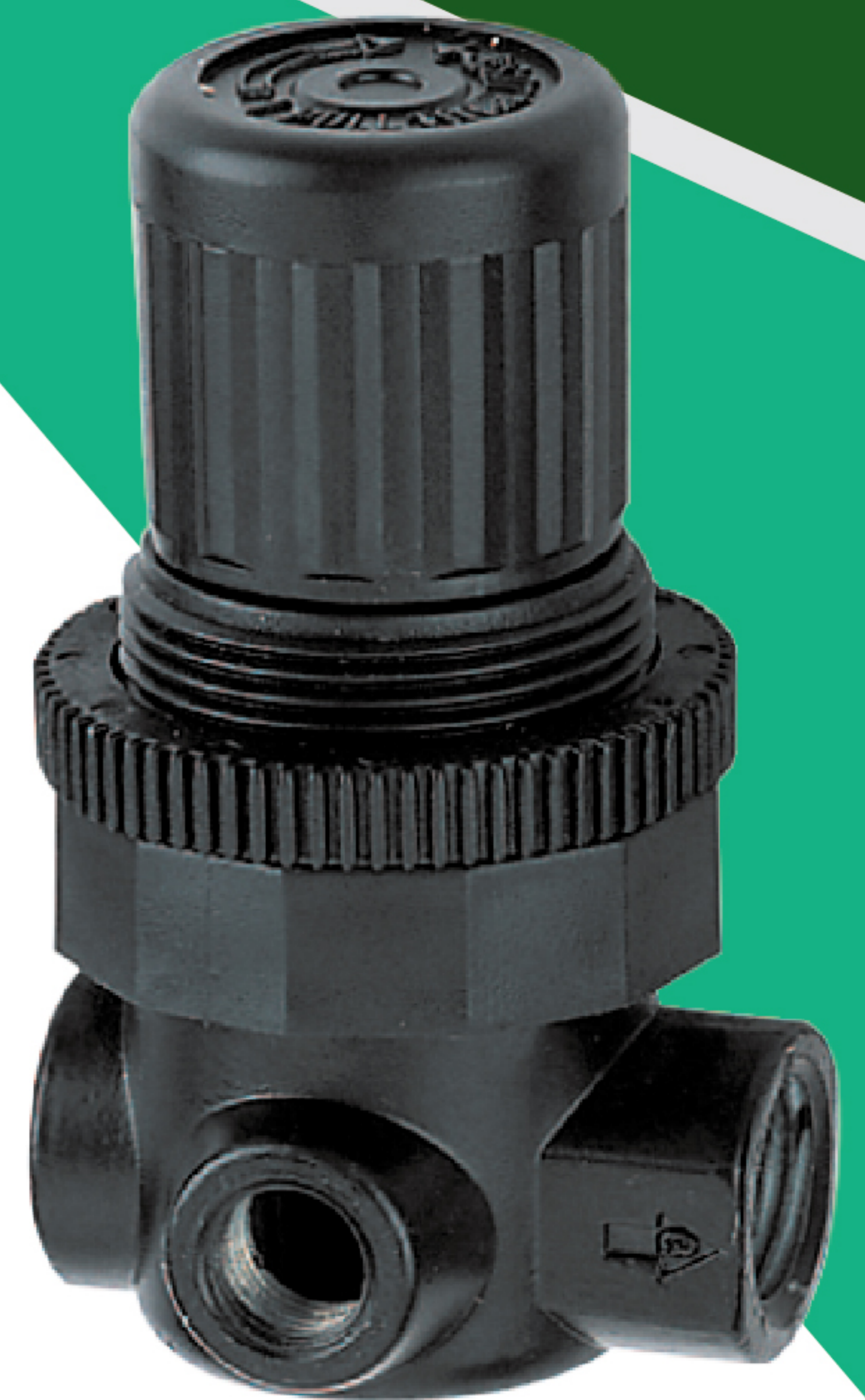
調壓器

NAR

REGULATOR

1. 管接式調壓閥，適用於通用型的氣動應用。
2. 放氣式為標準型。
3. 非提升式調節旋鈕有快動鎖緊。
4. 選用包括非放氣型和其他彈範圍。
5. 使用壓力 11 KG，膜片式結構反應靈敏

1. Tube-join type regulator, apply to the current pneumatic application.
2. Deflation style is standard.
3. Non-upgrade style regulated knob with swift power locking.
4. Choice including non-deflation type and other spring scope.
5. The working pressure is 11 KG, the diaphragm structure is sensitive.



壓力開關

FPRC

PRESSURE CONTROL

1. 提供 OEM 服務
2. 經濟型壓力開關，應用廣泛
3. 微壓開關結構經特別設計，可靠性提高

芳銳國際有限公司
FONRAY INTERNATIONAL CO., LTD.

總公司



04 2496 3308



04 2496 3328



412 台中市大里區瑞城一街 125 巷 12 號

分公司



06 207 3377



06 207 3232



710 台南市永康區富強路一段 41 號