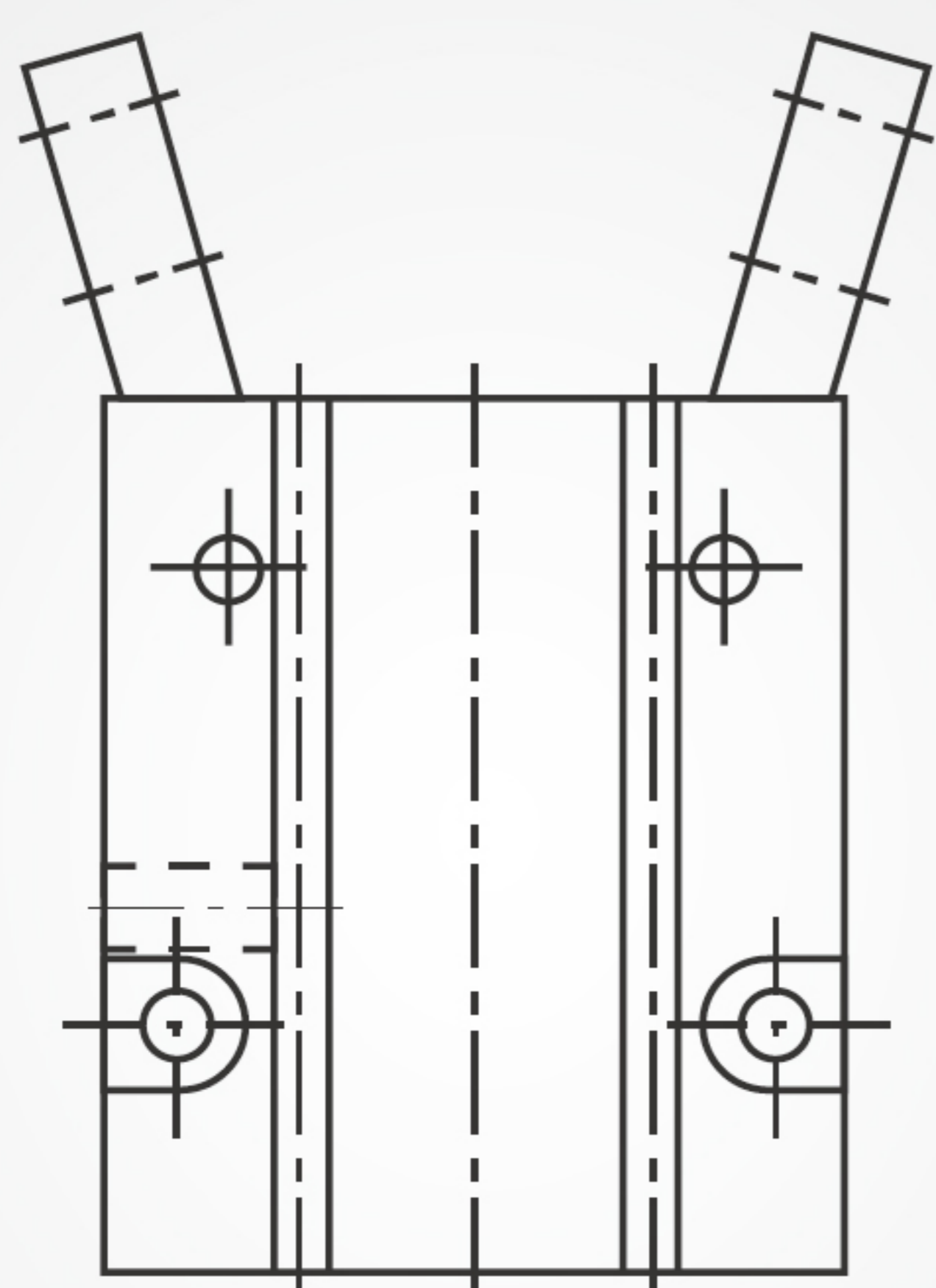


氣缸系列 Standard Cylinders

氣壓夾爪
Air Chuck Hand



扁薄精巧 ◆ 多面固定
內附磁石 ◆ 高強度爪片

作動形式	複動
氣缸內徑	10,16, 20, 25, 32 mm
配管口徑尺寸	M3×0.5, M5×0.8
使用流體	空氣
使用壓力範圍	1.5 ~ 7 kgf/cm ²
最高作動頻率	180 次 / 分鐘



**ACHP 型平行夾
Parallel Grippers**



**ACHY 型開口夾
ACHY Grippers**

ABOUT US

芳銳國際有限公司

FONRAY INTERNATIONAL CO., LTD.

芳銳氣動科技有限公司在西元 1992 年投身於氣壓業，而經營者在氣壓業的歷史，可追溯到很更早前。因為經營者的父親在民國 1970 開設工廠主要生產接頭，以及經營各種國內外氣壓、油壓零件。芳銳公司的經營者在起初，也經營國內外各大品牌的空油壓元件為主，包括 Legris、FESTO、KOGANEI、PISCO、SMC、金器等知名品牌。

總公司



04 2496 3308



04 2496 3328



412 台中市大里區瑞城一街 125 巷 12 號

分公司



06 207 3377



06 207 3232



710 台南市永康區富強路一段 41 號